 *Ilmarisen sijoitukset  
hyvällä uralla*

Osavuositulos 1.1.–30.6.2010

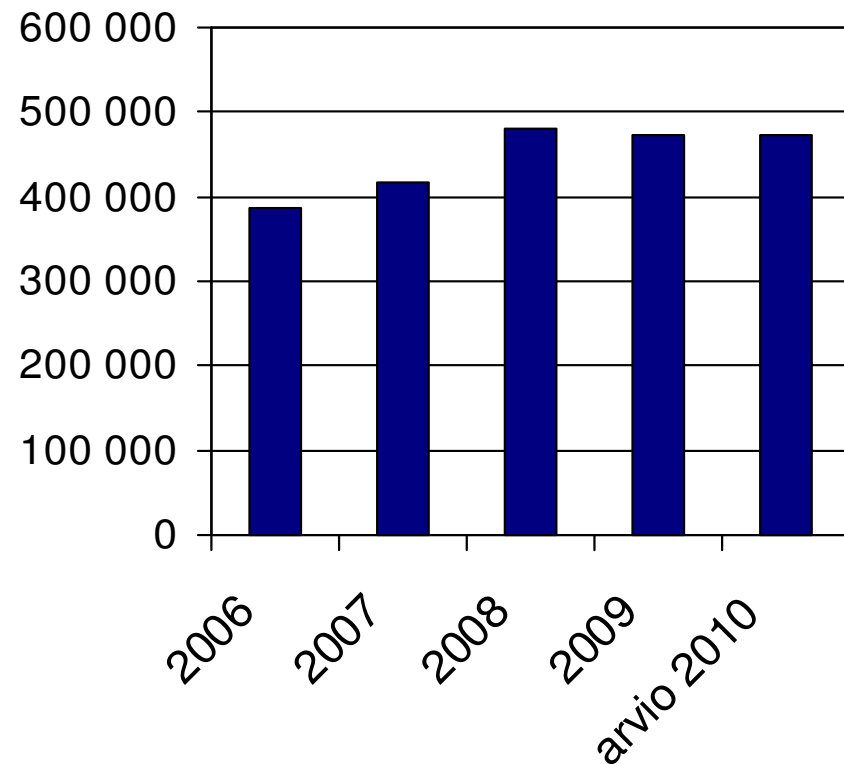


# Keskeisiä havaintoja alkuvuodesta 2010

- Ilmarisen sijoitustuotot edelleen hyvällä uralla
- Vakavaraisuus pysyi vahvana
- Ilmarisen asema työeläkevakuuttajana vahvistui
- Eläkehakemusten kasvu taittui huippuvuodesta 2009
- Hyvä hoitokulusuhde heijastaa toiminnan tehokkuutta

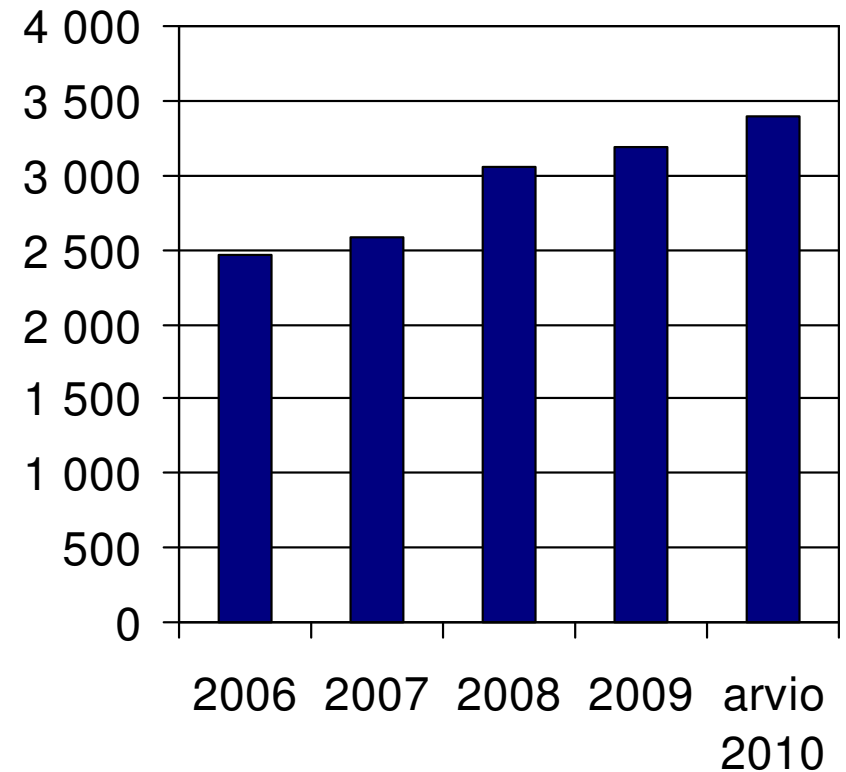
# Taantuma pienensi hieman TyEL-vakuutettujen määrää alkuvuonna

henkilöä



■ TyEL-vakuutettuja

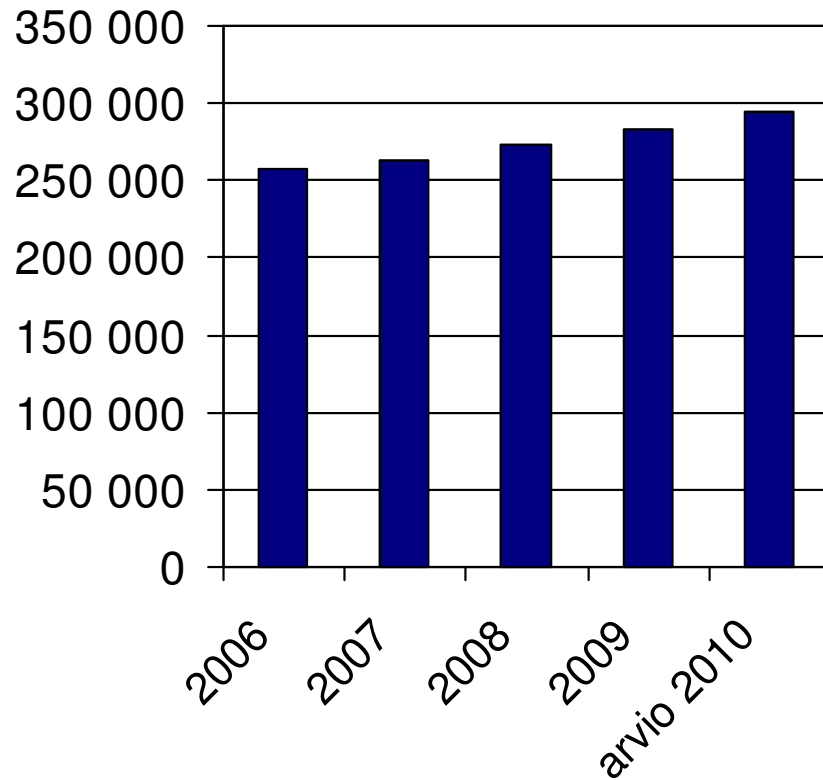
milj. euroa



■ TyEL-maksutulo

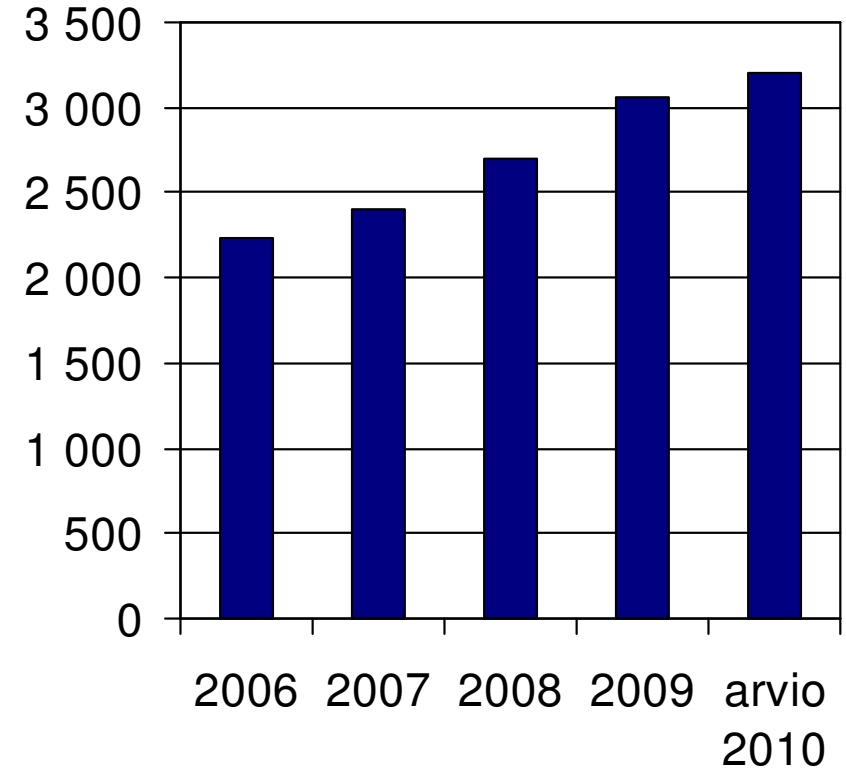
# Eläkkeensaajien määrä kasvoi tasaisesti

henkilöä



■ Eläkkeensaajia

milj. euroa

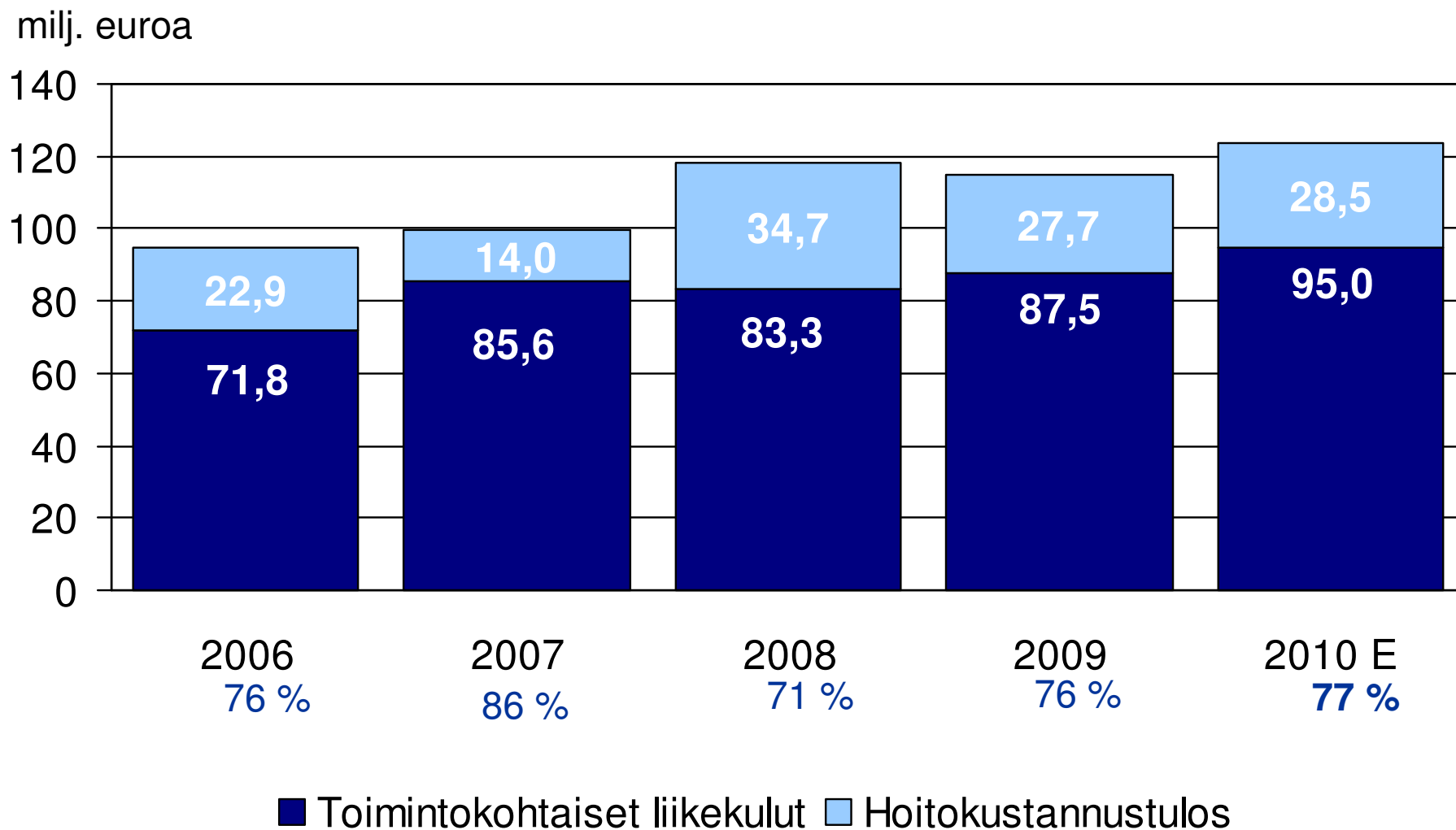


■ Maksetut eläkkeet

# Eläkepäättösten määrä aleni huippuvuodesta 2009

	1-6/2010	1-6/2009	Muutos-%
Uudet eläkepäättökset			
• Vanhuuseläkkeet	4 257	4 347	-2,1
• Varhennetut vanhuuseläkkeet	347	354	-2,0
• Osa-aikaeläkkeet	795	846	-6,0
• Työkyvyttömyyseläkkeet	3 151	2 845	10,8
• Työttömyyseläkkeet	450	1 349	-66,6
• Perhe-eläkkeet	1 557	1 519	2,5
Uudet eläkepäättökset yhteensä	10 557	11 260	-6,2
Kaikki eläkepäättökset yhteensä	18 569	19 037	-2,5

# Hoitokulusuhde edelleen hyvällä tasolla



“ Sijoitustuottomme  
olivat hyvät  
huolimatta  
haastavasta  
markkina-  
tilanteesta.



ILMARINEN

# Sijoitustuotot alkuvuonna 3,7 %

	Markkina-arvo milj. e	Markkina-arvo %	Riskijakauma milj.e	Riskijakauma %	Tuotto %	Volatiliteetti %
<b>Korkosijoitukset</b>	<b>12 488,4</b>	<b>47,8</b>	<b>13 353,6</b>	<b>51,2</b>	<b>1,0</b>	
Lainasaamiset	3 167,0	12,1	3 167,0	12,1	2,0	
Julkisyhteisöjen joukkovelkakirjalainat	4 211,9	16,1	2 333,9	8,9	-1,2	3,6
Muiden yhteisöjen joukkovelkakirjalainat	4 921,8	18,9	4 633,8	17,8	2,4	3,6
Muut rahoitusmarkkinavälineet ja talletukset	187,7	0,7	3 219,0	12,3	0,2	
<b>Osakesijoitukset</b>	<b>9 523,3</b>	<b>36,5</b>	<b>8 669,9</b>	<b>33,2</b>	<b>4,2</b>	
Noteeratut osakkeet	8 464,9	32,4	7 611,4	29,2	3,3	25,0
Pääomasijoitukset	719,1	2,8	719,1	2,8	15,2	
Noteeraamattomat osakesijoitukset	339,3	1,3	339,3	1,3	7,9	
<b>Kiinteistösijoitukset</b>	<b>2 691,1</b>	<b>10,3</b>	<b>2 691,1</b>	<b>10,3</b>	<b>2,6</b>	
Suorat kiinteistösijoitukset	2 323,4	8,9	2 323,4	8,9	2,8	
Kiinteistösijoitusrahastot ja yhteissijoitukset	367,7	1,4	367,7	1,4	1,7	
<b>Muut sijoitukset</b>	<b>1 397,1</b>	<b>5,4</b>	<b>1 385,3</b>	<b>5,3</b>	<b>27,4</b>	
Hedge-rahastosijoitukset	636,0	2,4	636,0	2,4	0,7	7,7
Hyödykesijoitukset	2,9	0,0	-8,9	0,0	-	
Muut sijoitukset	758,3	2,9	758,3	2,9	-	
<b>Sijoitukset yhteensä</b>	<b>26 100,0</b>	<b>100,0</b>	<b>26 100,0</b>	<b>100,0</b>	<b>3,7</b>	<b>8,1</b>

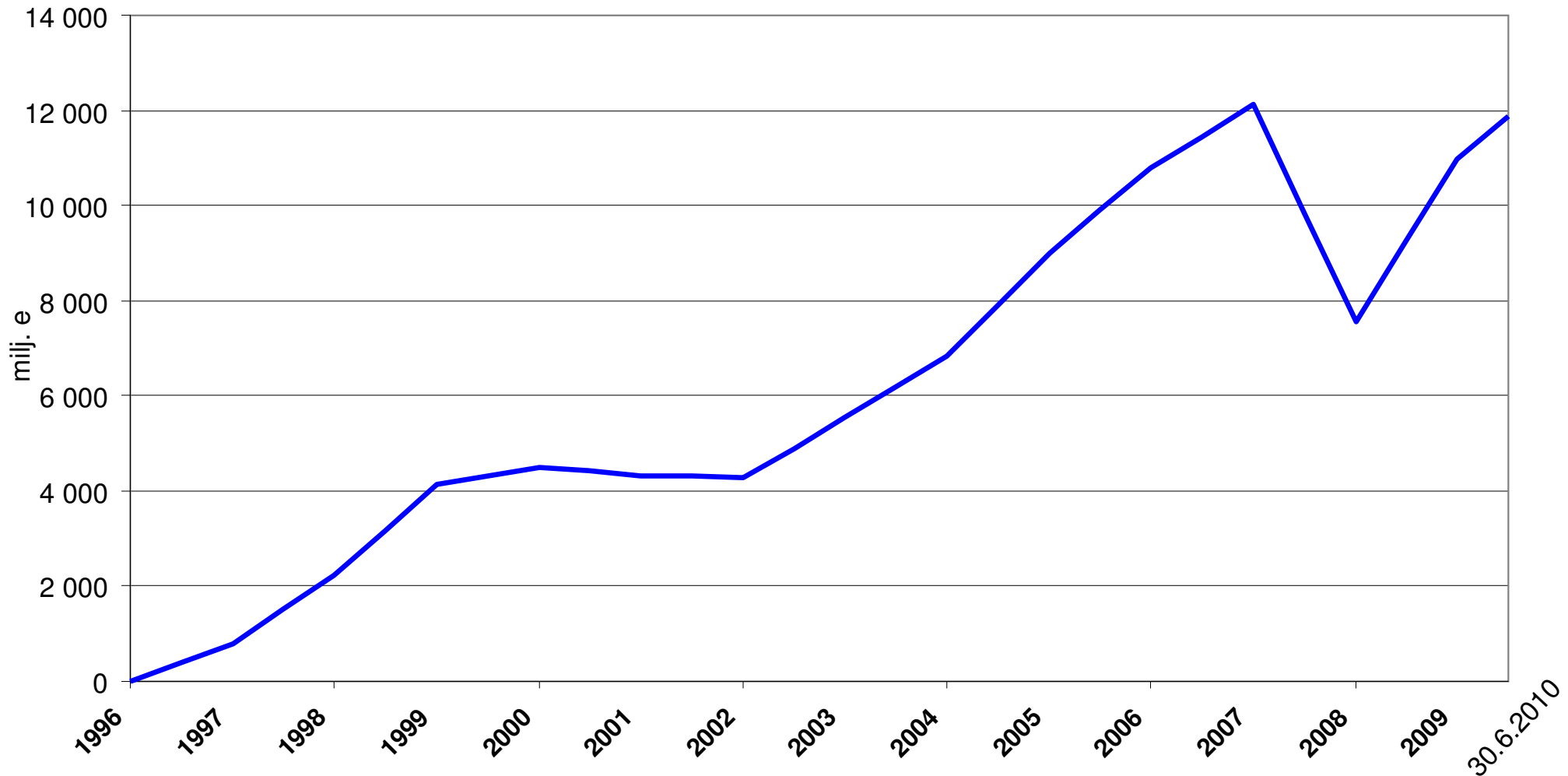
Joukkovelkakirjalainojen modifioitu duraatio on 2,7 vuotta

Volatiliteetti lasketaan kahden vuoden kuukausittaisista, logaritmisista tuotoista

Kokonaistuottoprosentti sisältää sijoituslajeille kohdistamattomat tuotot, kulut ja liikekulut

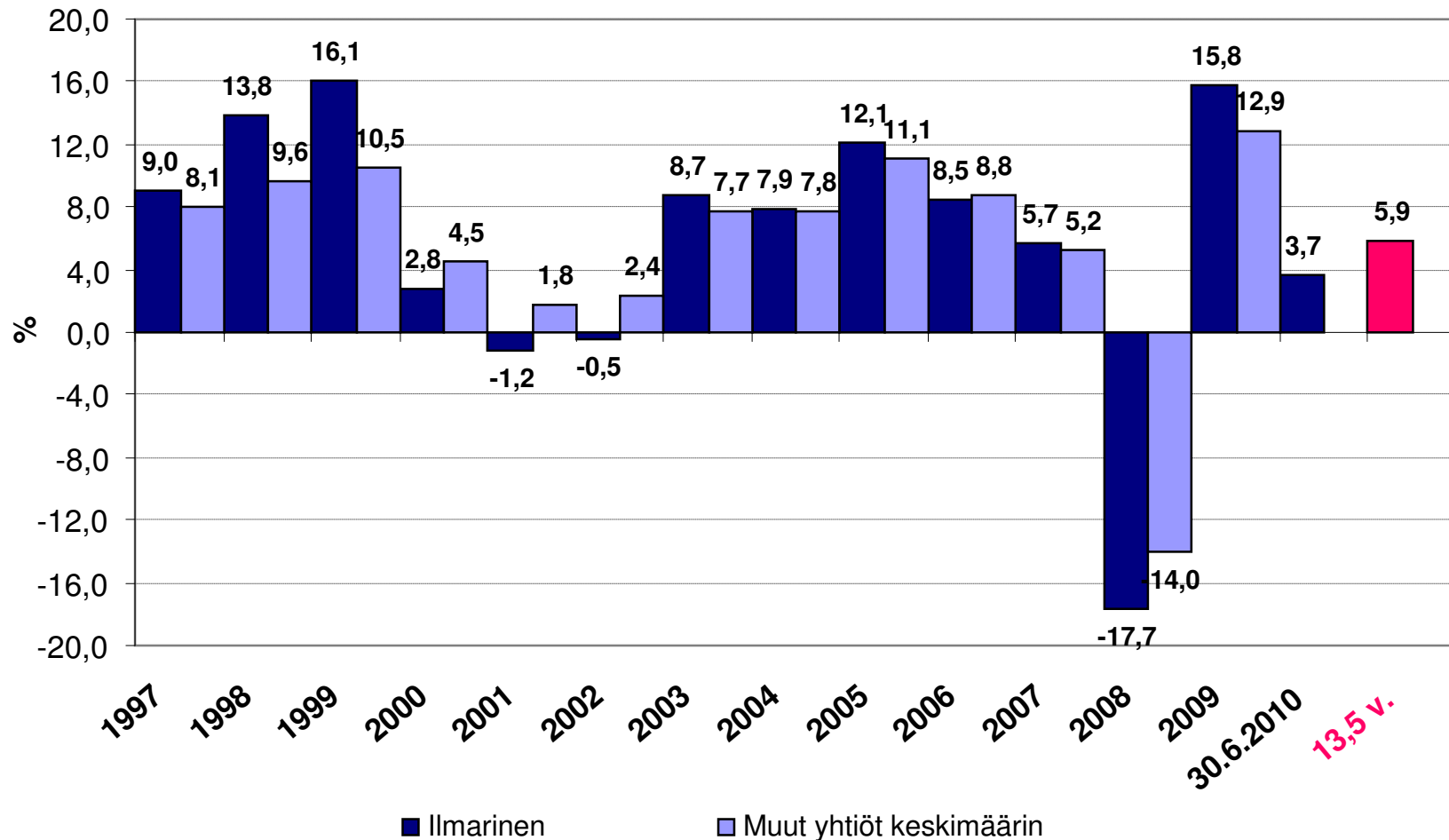
**Sijoitukset on esitetty TELAn tuotonlaskentatyöryhmän suosituksen mukaisesti**

# Finanssikriisin kuoppa kurottu umpeen



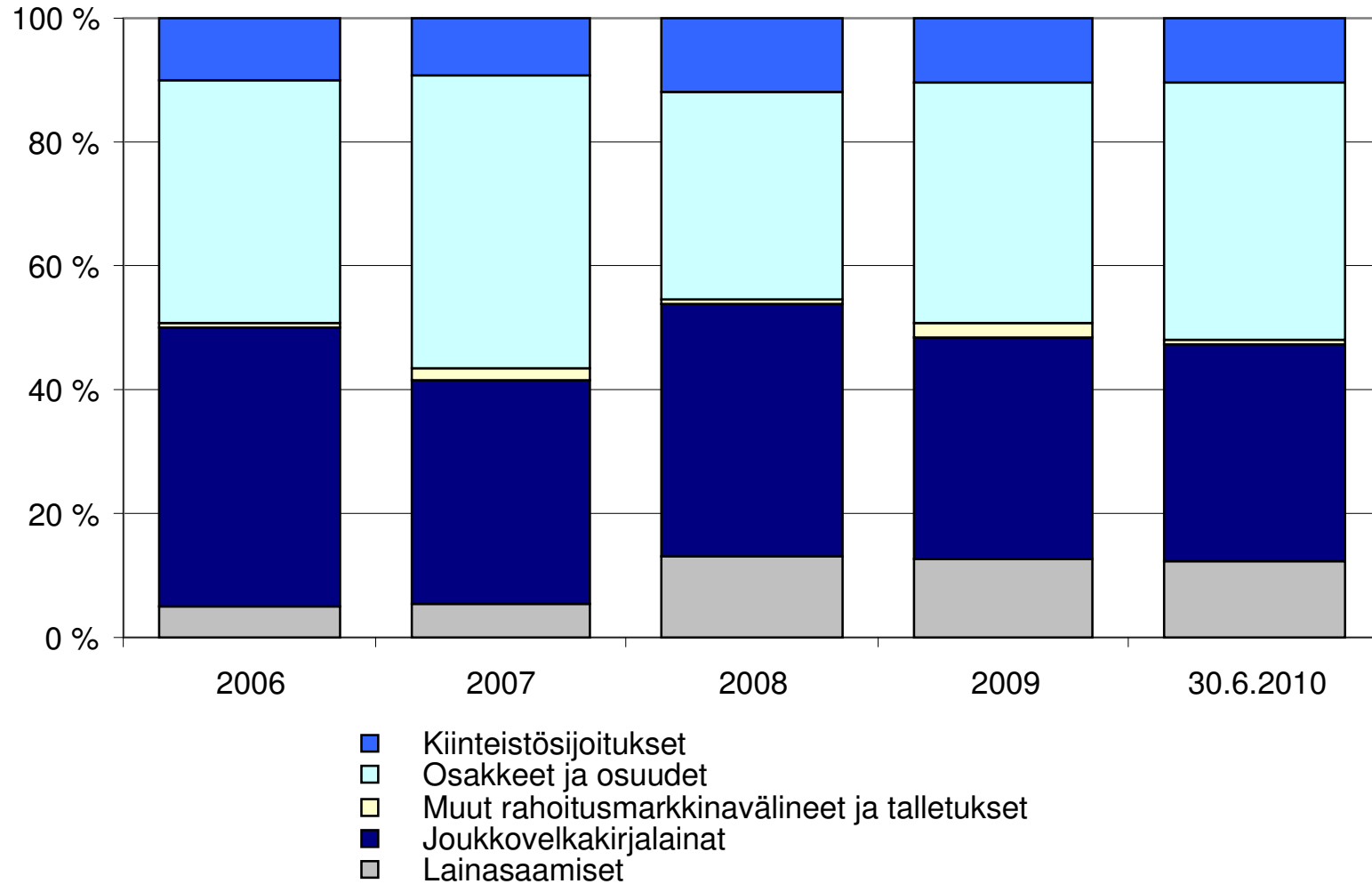
Ajanjakson nimellinen vuosittainen keskituotto on ollut 5,9 % ja reaalin vuosittainen keskituotto 4,2 %.

# Pitkän aikavälin keskituotto lähes 6 %

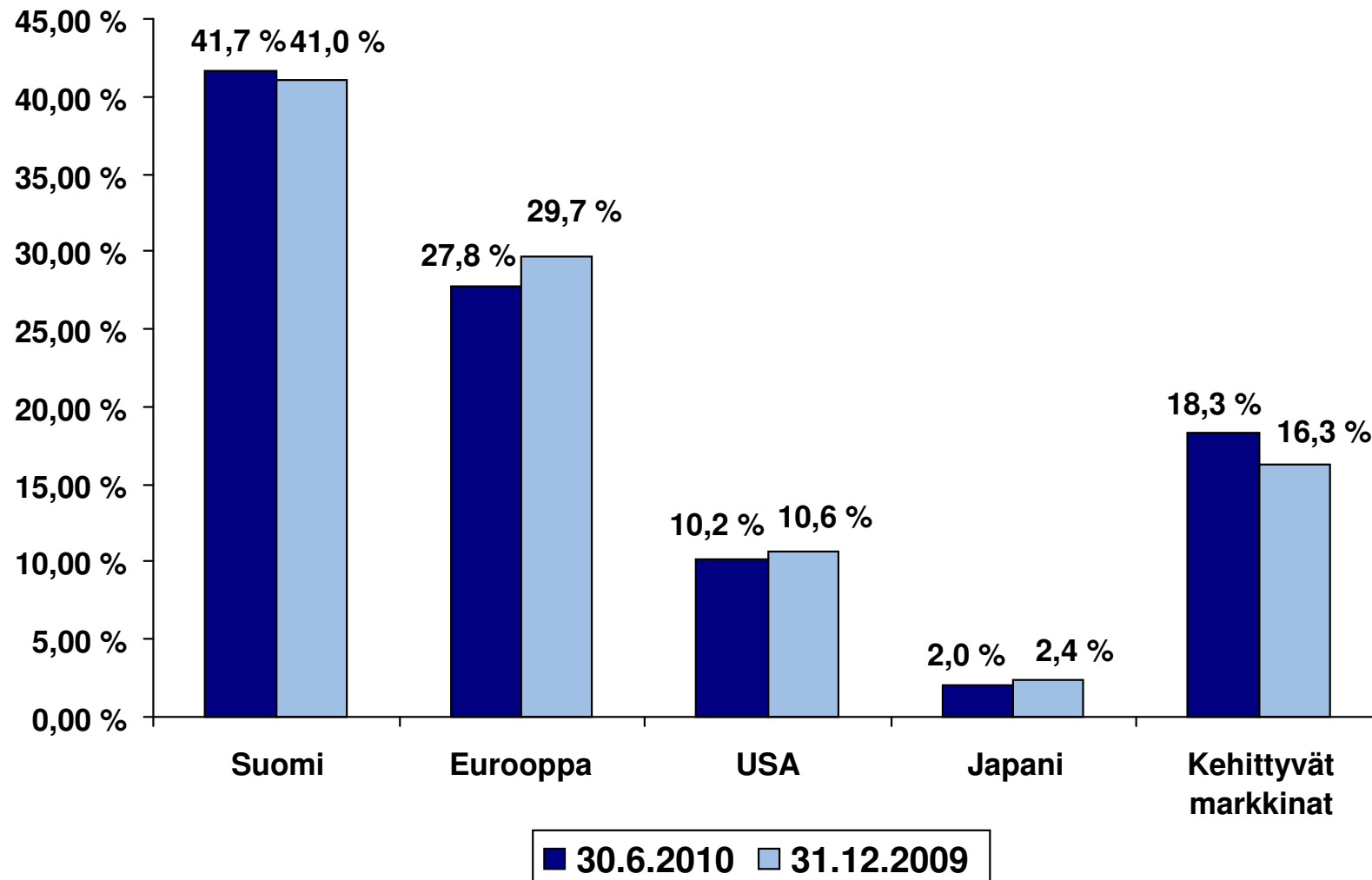


Ilmarisen reaalin 13,5 vuoden vuosittainen keskituotto oli 30.6.2010 4,2 %.

# Ilmarisen osakepaino kasvoi



# Suomalaisten osakkeiden osuus pysyi korkeana



# Suurimmat noteeratut osakeomistukset 30.6.2010

<b>Euroina 30.6.2010</b>	<b>Milj. euroa</b>	<b>Osuuksina 30.6.2010</b>	<b>Omistusosuus,%</b>
Fortum	288,6	Finnlines	10,58
Pohjola Pankki	267,9	Pohjola Pankki	10,00
Sampo	260,7	Aldata	9,63
Nokia	252,6	Talentum	9,25
Kone	212,3	Technopolis	8,32
UPM-Kymmene	189,8	Basware Oyj	8,27
Teliasonera	157,3	Martela	8,07
Stora Enso	145,2	JW Suominen	8,07
Metso	107,7	Lassila & Tikanoja	7,36
Outokumpu	107,5	PKC Group	6,37

# Suomalaisten yritysten tärkeä rahoittaja

<b>Lainakanta</b>	<b>31.12.2009 milj. euroa</b>	<b>30.6.2010 milj. euroa</b>
Sijoituslainat	1 449,0	1 415,3
Takaisinlainat	1 762,7	1 751,8
Yhteensä	3 211,8	3 167,0

# Tunnusluvut ja taulukot

# Ilmarinen 1.1.–30.6.2010

	1.1.–30.6.2010	1.1.–30.6.2009	1.1.–31.12.2009
Vakuutusmaksutulo, milj. euroa	1 703	1 598	3 184
Sijoitustoiminnan nettotuotto käyvin arvoin, milj. euroa	927	1 413	3 410
Tuotto sitoutuneelle pääomalle, %	3,7 <sup>*)</sup>	6,6 <sup>*)</sup>	15,8
Vastuuvelka, milj. euroa	23 017	21 287	22 610
Toimintapääoma, milj. euroa <sup>1)</sup>	5 535	3 568	4 877
Toimintapääoma / vastuuvelka <sup>2)</sup>	26,4	18,2	24,0
Toimintapääoma / vakavaraisuusraja	2,8	2,9	2,7
Eläkevarat, milj. euroa <sup>3)</sup>	26 416	23 077	25 084
TyEL- palkkasumma, milj. euroa <sup>4)</sup>	14 589	14 186	14 041
YEL- työtulosumma, milj. euroa <sup>4)</sup>	1 126	1 125	1 088

<sup>\*)</sup> 6 kk tuotto-%

1) Sisältää tasausvastuusta toimintapääomaan rinnastettavan osan

2) Suhdeluku laskettu prosentteina vakavaraisuusrajan laskennassa käytetystä vastuuvelasta raportointihetken laskentasäännöillä

3) Vastuuvelka + arvostuserot

4) Arvio vakuutettujen koko vuoden palkka- ja työtulosummasta

# Sijoitusjakauma käyvin arvoin säännösten mukaisesti ryhmiteltynä

	30.6.2010		31.12.2009		30.6.2009	
	milj. e	%	milj. e	%	milj. e	%
Lainasaamiset <sup>1)</sup>	3 167,0	12,1	3 211,8	12,8	3 198,6	13,9
Joukkovelkakirjalainat <sup>1)</sup> sis. korkorahastoja	9 145,1 743,3	35,0 2,8	8 954,3 595,8	35,6 2,4	8 464,5 537,1	36,9 2,3
Muut rahoitusmarkkina- välineet ja talletukset sis. korkorahastoja	187,6 751,2	0,7 2,9	579,1 650,2	2,3 2,6	786,8	3,4
Osakkeet ja osuudet	10 909,1	41,8	9 856,8	39,1	7 975,1	34,8
Kiinteistösijoitukset sis. sijoitusrahastoja	2 691,1 367,7	10,3 1,4	2 577,9 341,7	10,2 1,4	2 521,1 361,9	11,0 1,6
<b>Sijoitukset yhteensä</b>	<b>26 100,0</b>	<b>100,0</b>	<b>25 179,8</b>	<b>100,0</b>	<b>22 946,0</b>	<b>100,0</b>

1) Sisältää kertyneet korot

# Sijoitustoiminnan nettotuotto käyvin arvoin 30.6.2010 säännösten mukaisesti ryhmiteltynä

	Sijoitus- tuotot milj. euroa	Sitoutunut pääoma <sup>1)</sup> milj. euroa	Tuotto- % sitoutuneelle pääomalle		
			1-6 kk 2010	1-6 kk 2009	1-12 kk 2009
Lainasaamiset	62,0	3 131,9	2,0	2,1	4,0
Joukkovelkakirjalainat josta korkorahastot	101,9 20,2	9 126,3 656,8	1,1 3,1	10,3 17,9	17,1 38,3
Muut rahoitusmarkkina- välineet ja talletukset josta korkorahastot	0,3 1,0	296,6 814,6	0,1 0,1	0,9	1,3 0,3
Osakkeet ja osuudet	680,8	10 042,9	6,8	7,3	26,5
Kiinteistösijoitukset josta sijoitusrahastot	69,0 6,1	2 641,4 354,6	2,6 1,7	-0,8 -18,2	-0,6 -27,1
Sijoitukset yhteensä	914,0	25 239,2	3,6	6,5	15,8
Sijoituslajeille kohdistamattomat tuotot, kulut ja liikekulut	12,9		0,1	0,0	0,0
Sijoitustuotot yhteensä	926,9	25 239,2	3,7	6,6	15,8

1) Markkina-arvo raportointikauden alussa + päivittäin/kuukausittain painotetut kassavirrat

# Tulosanalyysi, milj. euroa

	1.1. - 30.6.2010	1.1. - 30.6.2009	1.1. - 31.12.2009
<b>Tuloksen synty</b>			
Vakuutusliikkeen tulos	47,1	- 1,1	-22,5
Sijoitustoiminnan tulos käyvin arvoin	610,1	880,8	2 175,2
+ Sijoitustoiminnan nettotuotto käyvin arvoin	926,9	1 413,0	3 410,4
- Vastuavelan tuottovaatimus	-316,8	-532,2	-1 235,3
Hoitokustannustulos	14,2	13,4	27,7
Kokonaistulos	671,4	893,1	2 180,4

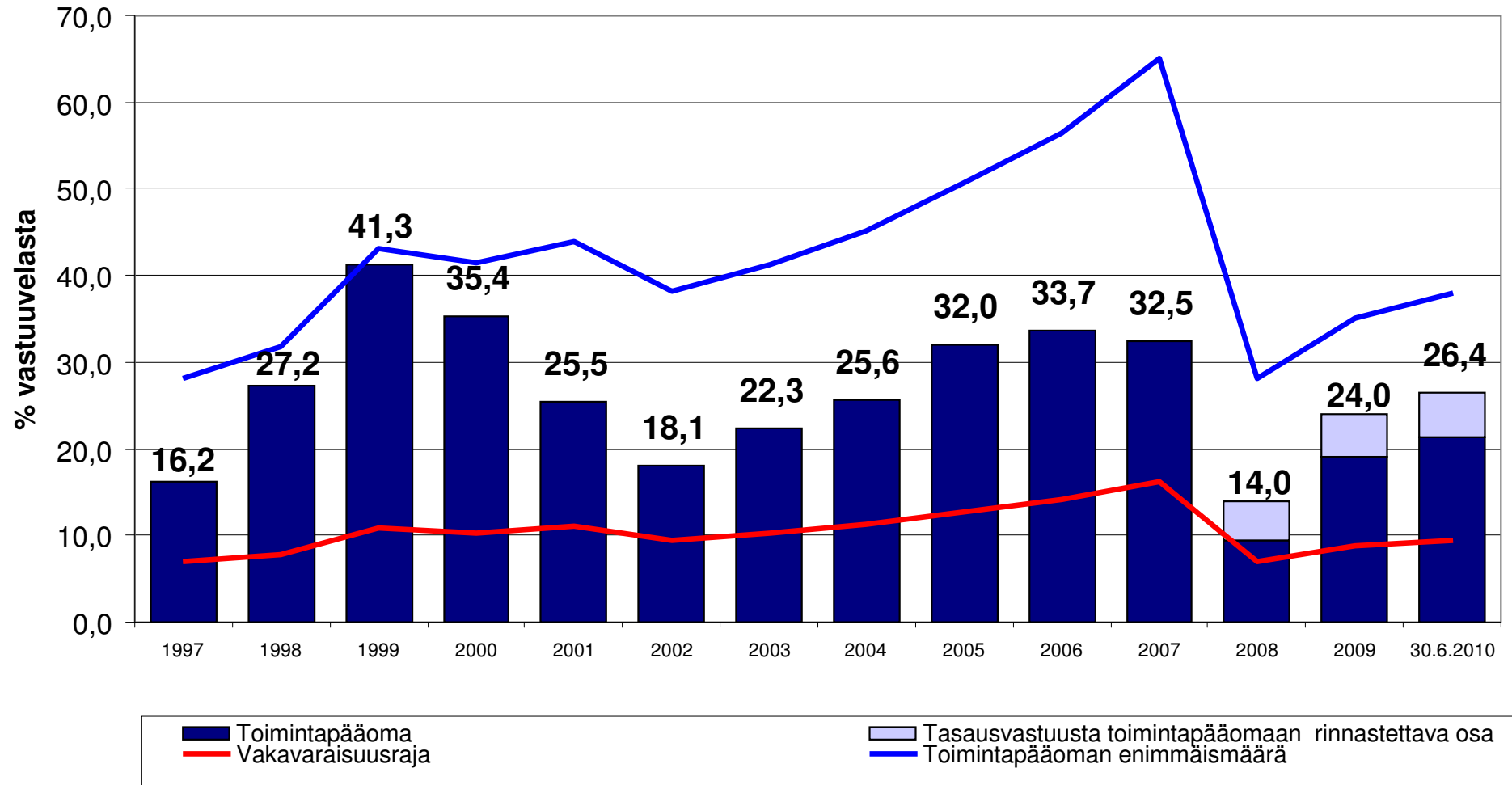
# Vakavaraisuus

% vakavaraisuusrajan laskennassa käytetystä vastuvelasta			
	30.6.2010	31.12.2009	30.6.2009
Vakavaraisuusraja	9,5	8,8	6,4
Toimintapääoman enimmäismäärä	38,0	35,2	25,4
Toimintapääoma <sup>1)</sup>	26,4	24,0	18,2

1) Sisältää tasausvastuusta toimintapääomaan rinnastettavan osan

# Vakavaraisuusseuranta

## toimintapääoma ja sen rajat



# Tulos käyvin arvoin

## 1.1.–30.6.2010

Milj. euroa	Vakuutusliike	Sijoitus- toiminta	Hoito- kustannus- tulos	Yhteensä
Vakuutusmaksutulo	1 642	0	62	1 703
Sijoitustoiminnan nettotuotot käyvin arvoin		935		935
Maksetut korvaukset	-1 596			-1 596
Vastuuvelan muutos *	12	-317		-305
Kokonaisliikekulut	-10	-8	-48	-66
Muut tuotot ja kulut			0	0
<b>Tulos käyvin arvoin</b>	<b>47</b>	<b>610</b>	<b>14</b>	<b>671</b>

\* Ennen siirtoja lisävakuutusvastuihin ja tasoitusvastuuseen

# Tase käyvin arvoin

## 30.6.2010

Vastaavaa		Vastattavaa	
Milj. euroa		Milj. euroa	
Sijoitukset käyvin arvoin	26 100	Oma pääoma	99
		Poistoero	8
Saamiset	3 421	Arvostuserot	3 399
		Osittamaton lisävakuutusvastuu	1 163
Muu omaisuus	176	Toimintapääoman muut erät	-7
		Tasausvastuun rinnastus	873
		<b>Toimintapääoma</b>	<b>5 535</b>
		Tasointuvastuu	1 018
		<b>Vakavaraisuuspääoma</b>	<b>6 553</b>
		Ositettu lisävakuutusvastuu (asiakashyvityksiin)	54
		Osaketuottosidonnainen vastuovelka	-198
		Varsinainen vastuovelka *)	20 107
		Muut velat**) )	3 181
<b>Vastaavaa yhteensä</b>	<b>29 697</b>	<b>Vastattavaa yhteensä</b>	<b>29 697</b>

\*) vastuovelka ilman lisävakuutusvastuita, tasausvastuun toimintapääomaan rinnastettavaa osaa ja tasointuvastuuta

\*\*) sisältää toimintapääomasta vähennetyt Muut erät 7,0 milj. euroa, sekä laskennallisen ehdotetun voitonjaon 0,5 milj. euroa