

Preliminära uppgifter om Ilmarinens bokslut år 2009

12.1.2010

*Vice verkställande direktör
Timo Ritakallio*

A photograph of the Ilmarinen building facade, featuring a dark blue background with a grid of reflective panels. The word "ILMARINEN" is prominently displayed in large, white, three-dimensional letters. To the left of the name is a square logo with diagonal lines. The building is set against a clear blue sky.

ILMARINEN

**Den globala finanskrisen lättade
mot slutet av året
– Ilmarinens placeringsintäkter på
rekordnivå**



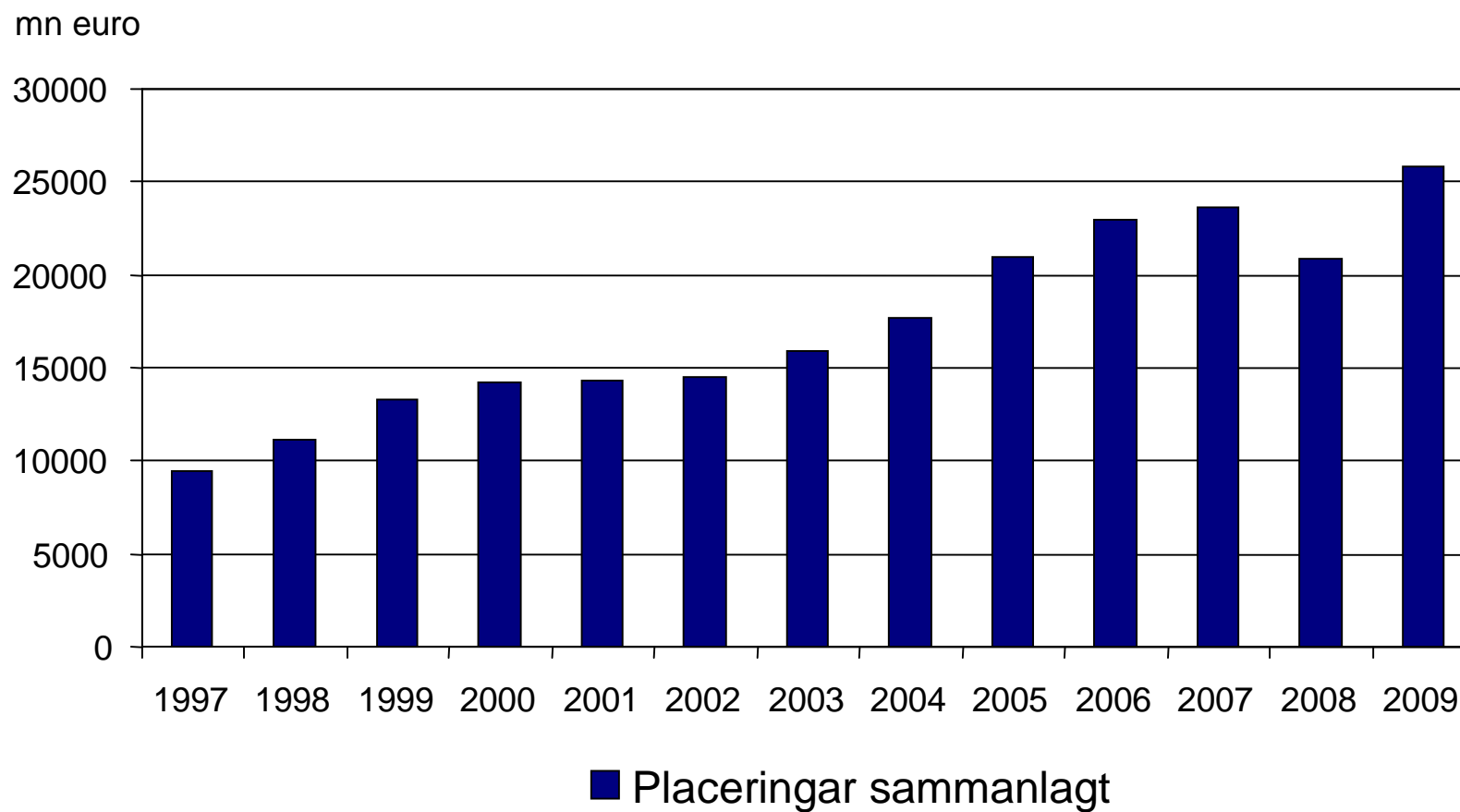
Ilmarinen återhämtade sig snabbt från det historiskt sett svåra marknadsläget

- År 2009 steg placeringsintäkterna enligt verkligt värde till 15,8 procent: realavkastningen var den bästa genom tiderna. (År 2008 -17,7 %)
- Under årets sista kvartal var avkastningen på placeringarna 2,4 procent
- Placeringarnas marknadsvärde 31.12.2009 var 26 miljarder euro och verksamhetskapitalet 4,9 miljarder euro
- Solvensnivån ökade med 10 procentenheter till 24,0 procent
- Solvensställningen var i slutet av året 2,7-faldig i förhållande till solvensgränsen

Viktiga iakttagelser år 2009

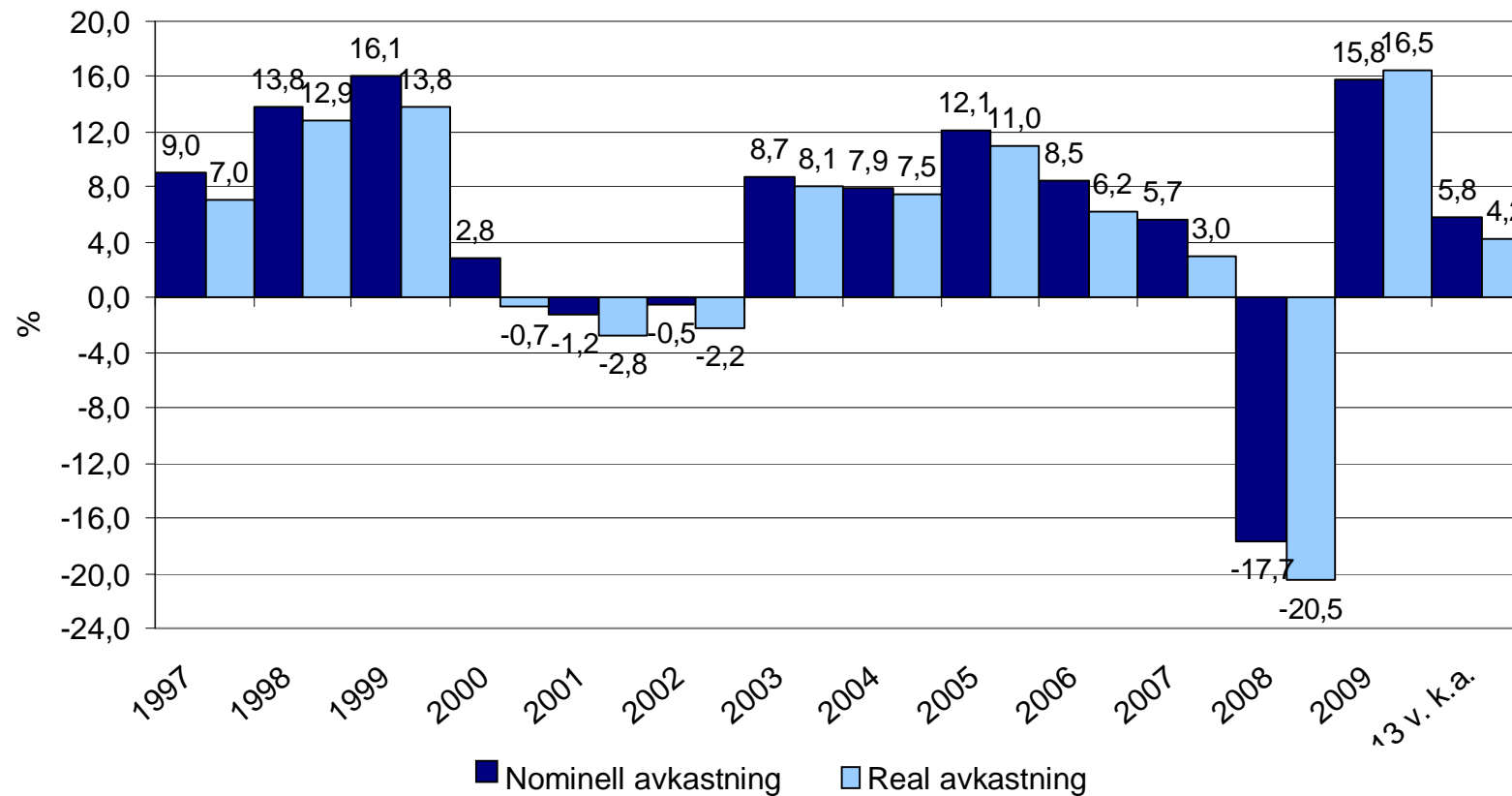
- Ilmarinen hade framgång både i fråga om de val som gjordes inom placeringsverksamheten som i den tidsmässiga förläggningen av dem
- Bäst avkastade aktie- och ränteplaceringarna, sämst avkastade kapitalplaceringsfonderna och fastighetsplaceringsfonderna
- Företagsfinansieringens tillväxt (återlån och placeringskrediter) avstannade under den senare hälften av året
- Ilmarinen bibehöll sin ställning som den största privata ägaren av finländska aktier samt som en betydande företagsfinansiär och fastighetsägare
- 40 procent av Ilmarinens aktieplaceringar är gjorda i finländska aktier

Placeringar 1997–2009

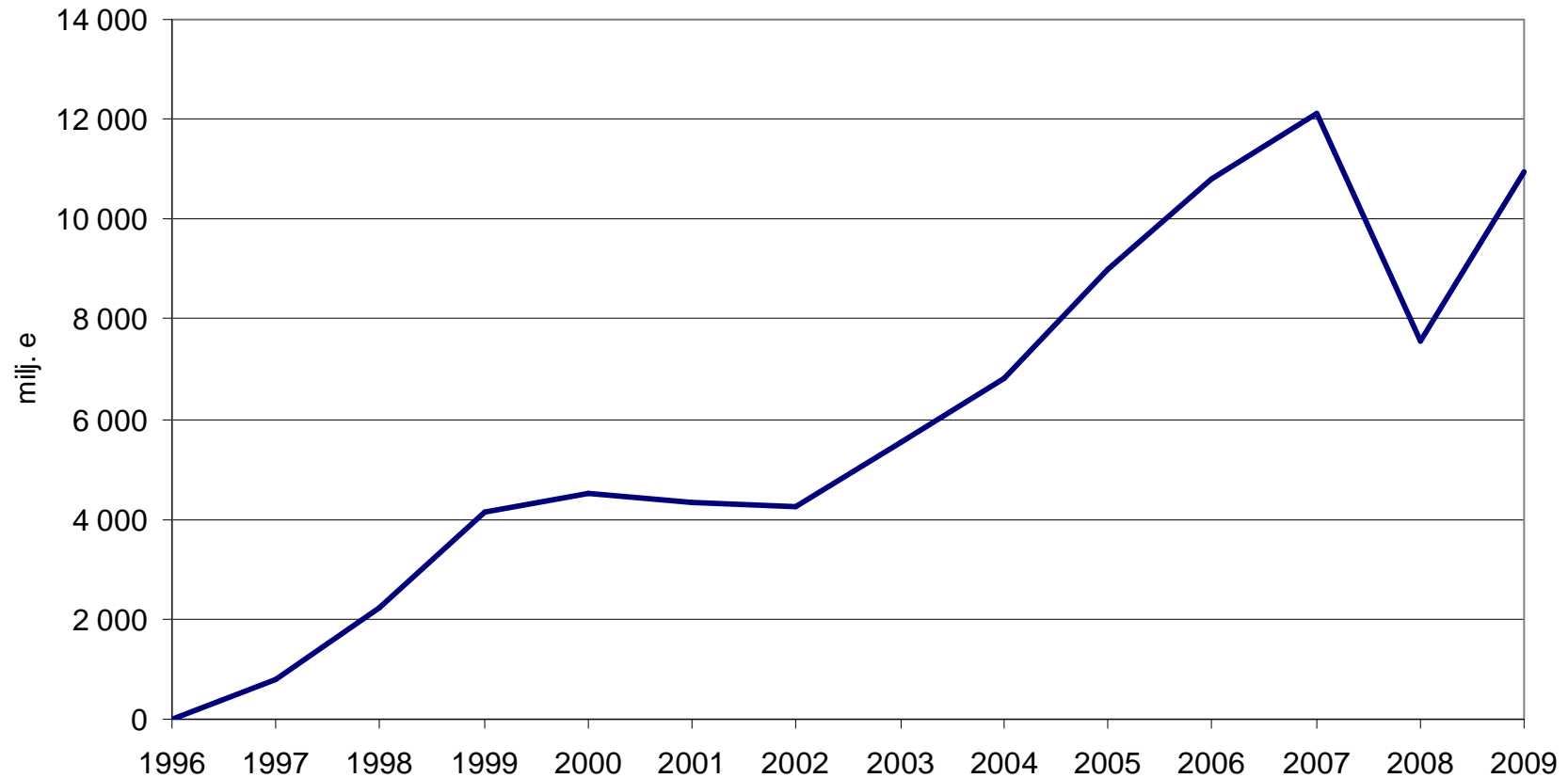


Rejäl uppgång i placeringsintäkterna efter vågdalen

Intäkterna av Ilmarinens placeringsverksamhet i procent 1997–2009

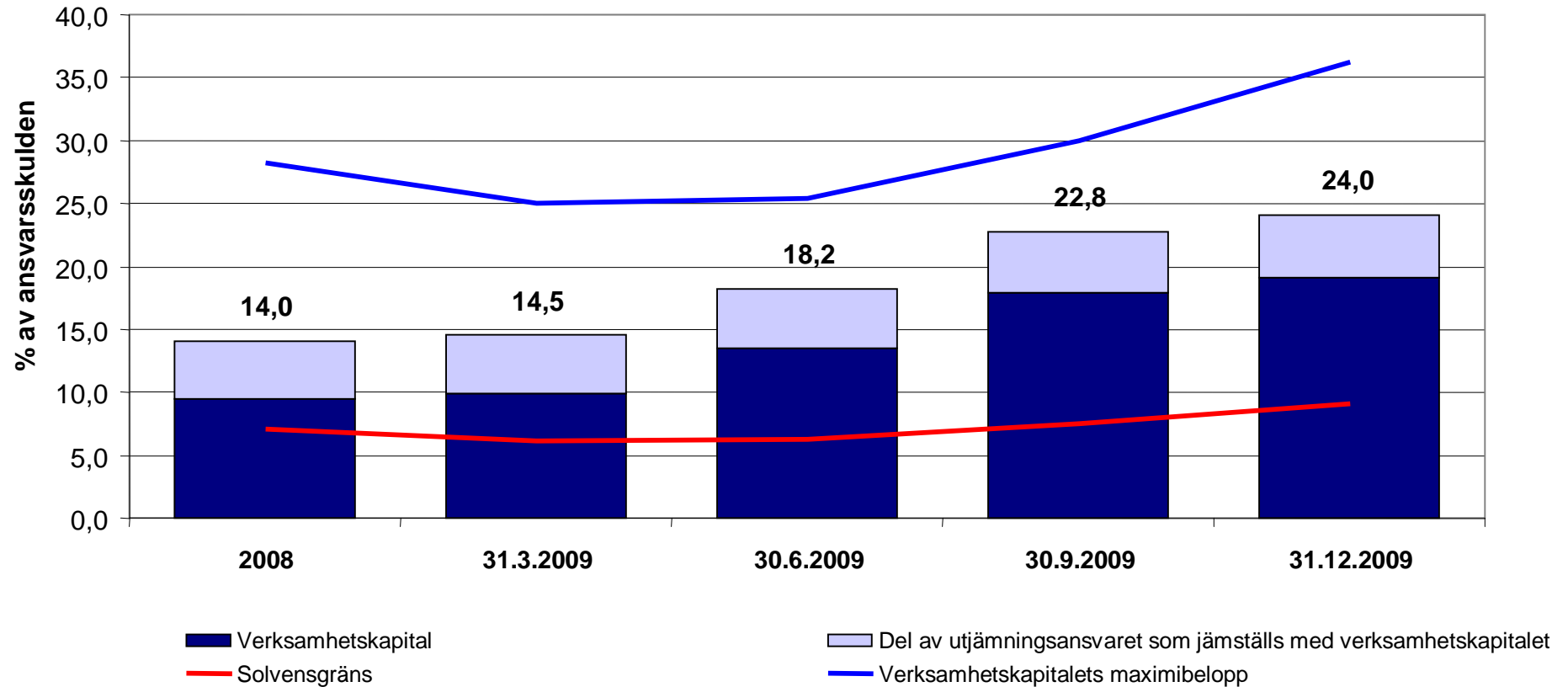


Kumulativa nettointäkter av placeringsverksamheten miljoner euro 1997–2009



Den kumulativa avkastningen motsvarar en årlig medelavkastning på 5,8 procent.

Solvensen har ökat avsevärt



Solvensnivån var 2,7-faldig i förhållande till solvensgränsen per 31.12.2009 (31.12.2008: 2,1)

Bakgrunden till alla tiders resultat

- **Långsiktigheten lönade sig:**
Vi lyckades utnyttja de ekonomiska cyklerna till vår fördel
- **Lyckade val inom placeringsverksamheten:**
Tron på aktier gav resultat, rekordavkastning också på masskuldebrevsplaceringarna.
- **God kompetens och kostnadseffektivitet:**
Över 80 % av Ilmarinens placeringstillgångar förvaltas av bolagets egen yrkesskickliga organisation.