

Ilmarinens delårsrapport

1.1.–30.6.2009



ILMARINEN

Ilmarinen 1.1.–30.6.2009

	1.1.-30.6.2009	1.1.-30.6.2008	1.1.-31.12.2008
Premieinkomst, mn euro	1 598	1 581	3 264
Nettointäkter av placeringsverksamheten enligt gängse värde, mn euro	1 413	-1 255	- 4 572
Avkastning på sysselsatt kapital, %	6,6*	-4,9*	-17,7
Ansvarsskuld, mn euro	21 287	23 516	20 613
Verksamhetskaptal, mn euro ¹⁾	3 568	4 472	2 673
Verksamhetskaptal/ansvarsskuld ²⁾	18,2	22,3	14,0
Verksamhetskaptal/solvensgräns	2,9	1,9	2,0
Pensionstillgångar, mn euro ³⁾	23 077	24 572	21 625
ArPL-lönesumma, mn euro ⁴⁾	14 186	14 373	14 623
FöPL-arbetsinkomstsumma, mn euro ⁴⁾	1 125	1 033	1 049

* 6 månaders avkastningsprocent

- 1) Inkluderar den andel av utjämningsansvaret 31.12.2008 och 30.6.2009 som jämföras med verksamhetskaptalet
- 2) Relationstalet har räknats i procent av den ansvarsskuld som använts vid beräkningen av solvensgränsen enligt gällande beräkningsregler vid rapporteringstidpunkten
- 3) Ansvarsskuld + värderingsdifferenser
- 4) En uppskattning av de försäkrades löne- och arbetsinkomstsumma för hela året

Pensionsansökningar

januari–juni

	6/2009	6/2008	Förändring.-%
Nya pensionsansökningar			
• Invalidpensioner	3 568	3 068	16,3
• Arbetslöshetspensioner	1 634	1 483	10,0
• Rehabiliteringsansökningar	849	755	12,4
• Ålderspensioner	4 740	3 240	46,3
• Förtida ålderspensioner	390	277	40,8
• Deltidspensioner	923	671	37,6
• Familjepensioner	1 468	1 376	6,7
Sammanlagt	13 572	10 869	24,9

Placeringar grupperade enligt risk

30.6.2009

	Fördelning enligt marknadsvärde mn euro	Fördelning enligt risk mn euro	Risk- fördelning mn euro	Risk- fördelning %	Avkastning på sysselsatt kapital %	Volatilitet
Ränteplaceringar	12 449,8	54,3	14 150,8	61,7	7,7	
Lånefordringar	3 198,6	13,9	3 198,6	13,9	2,1	
Masskuldebrevslån	8 464,5	36,9	9 425,0	41,1	10,4	3,6
Övriga finansmarknadsinstrument och depositioner	786,8	3,4	1 527,1	6,7	0,9	
Aktieplaceringar	7 081,0	30,9	5 379,5	23,4	8,8	
Noterade aktier	6 308,9	27,5	4 607,4	20,1	12,7	24,7
Kapitalplaceringar	478,6	2,1	478,6	2,1	-23,4	
Onoterade aktieplaceringar	293,5	1,3	293,5	1,3	0,9	
Fastighetsplaceringar	2 521,1	11,0	2 521,1	11,0	-0,9	
Direkta fastighetsplaceringar	2 159,2	9,4	2 159,2	9,4	2,7	
Fastighetsplaceringsfonder och kollektiva investeringsföretag	361,9	1,6	361,9	1,6	-18,2	
Övriga placeringar	894,1	3,9	894,6	3,9	-4,1	
Hedge fund placeringar	555,4	2,4	555,4	2,4	4,3	8,4
Råvaruplaceringar	0,3	0,0	0,7	0,0	-	
Övriga placeringar	338,5	1,5	338,5	1,5	-	
Placeringar sammanlagt	22 946,0	100,0	22 946,0	100,0	6,6	8,2

Masskuldebrevslånens modifierade duration är 3,9 år.

Volatiliteten räknas utifrån två års logaritmiska historiska avkastningar per månad.

Totalavkastningsprocenten innehåller intäkter, kostnader och driftskostnader som inte hänförs till placeringslag.

Klassificeringen av placeringarna grundar sig på den rekommendation som utfärdats av TELAs arbetsgrupp för avkastningsberäkning

Placeringarnas fördelning till gängse värde

grupperade enligt bestämmelserna

	30.6.2009		31.12.2008		30.6.2008	
	mn euro	%	mn euro	%	mn euro	%
Lånefordringar ¹⁾	3 198,6	13,9	2 695,6	12,9	1 330,2	5,3
Masskuldebrevslån ¹⁾	8 464,5	36,9	8 574,8	41,4	9 928,8	39,0
inkl. räntefonder	537,1	2,3	598,6	2,9	913,7	3,6
Övriga finansmarknads- instrument och depositioner	786,8	3,4	122,4	0,6	1 448,0	5,7
Aktier och andelar	7 975,1	34,8	6 969,4	33,4	10 138,6	40,3
Fastighetsplaceringar	2 521,1	11,0	2 509,5	12,0	2 436,9	9,7
inkl. placeringsfonder	361,9	1,6	418,1	2,0	485,4	1,9
Placeringar sammanlagt	22 946,0	100,0	20 871,7	100,0	25 182,5	100,0
Masslåneportföljens modifierade duration		4,2		3,6		3,9

1) Inkluderar upplupna räntor

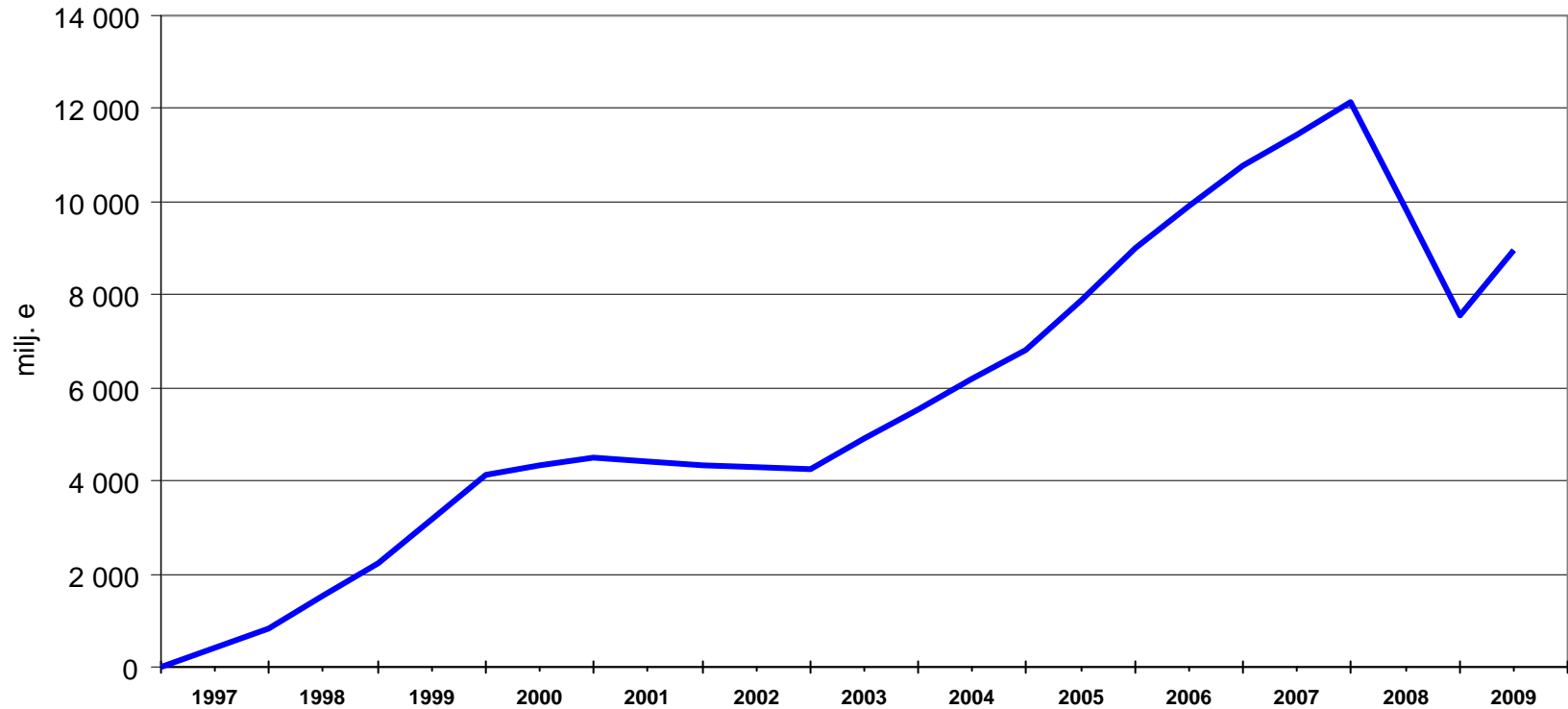
Placeringsverksamhetens nettoavkastning

grupperade enligt bestämmelserna

	Intäkter av placerings- verksamheten mn euro	Sysselsatt kapital ¹⁾ mn euro	Avkastningsprocent på det sysselsatta kapitalet		
			1-6 mån 2009	1-6 mån 2008	1-12 mån 2008
Lånefordringar	61,7	2 893,7	2,1	2,4	4,9
Masskuldebrevslån varav räntefonder	826,0 90,3	8 018,0 504,2	10,3 17,9	-0,7 -1,5	-5,9 -28,6
Övriga finansmarknads- instrument och depositioner	8,1	861,1	0,9	2,2	4,6
Aktier och andelar	530,6	7 294,1	7,3	-11,1	-36,9
Fastighetsplaceringar varav placeringsfonder	-21,0 -78,2	2 504,3 430,6	-0,8 -18,2	2,5 1,8	6,1 -5,2
Placeringar sammanlagt	1 405,4	21 571,1	6,5	-4,9	-17,7
Intäkter, kostnader och driftskostnader som inte hänförts till placeringslag	7,6		0,0	0,0	0,0
Intäkter av placerings- verksamheten sammanlagt	1 413,0	21 571,1	6,6	-4,9	-17,7

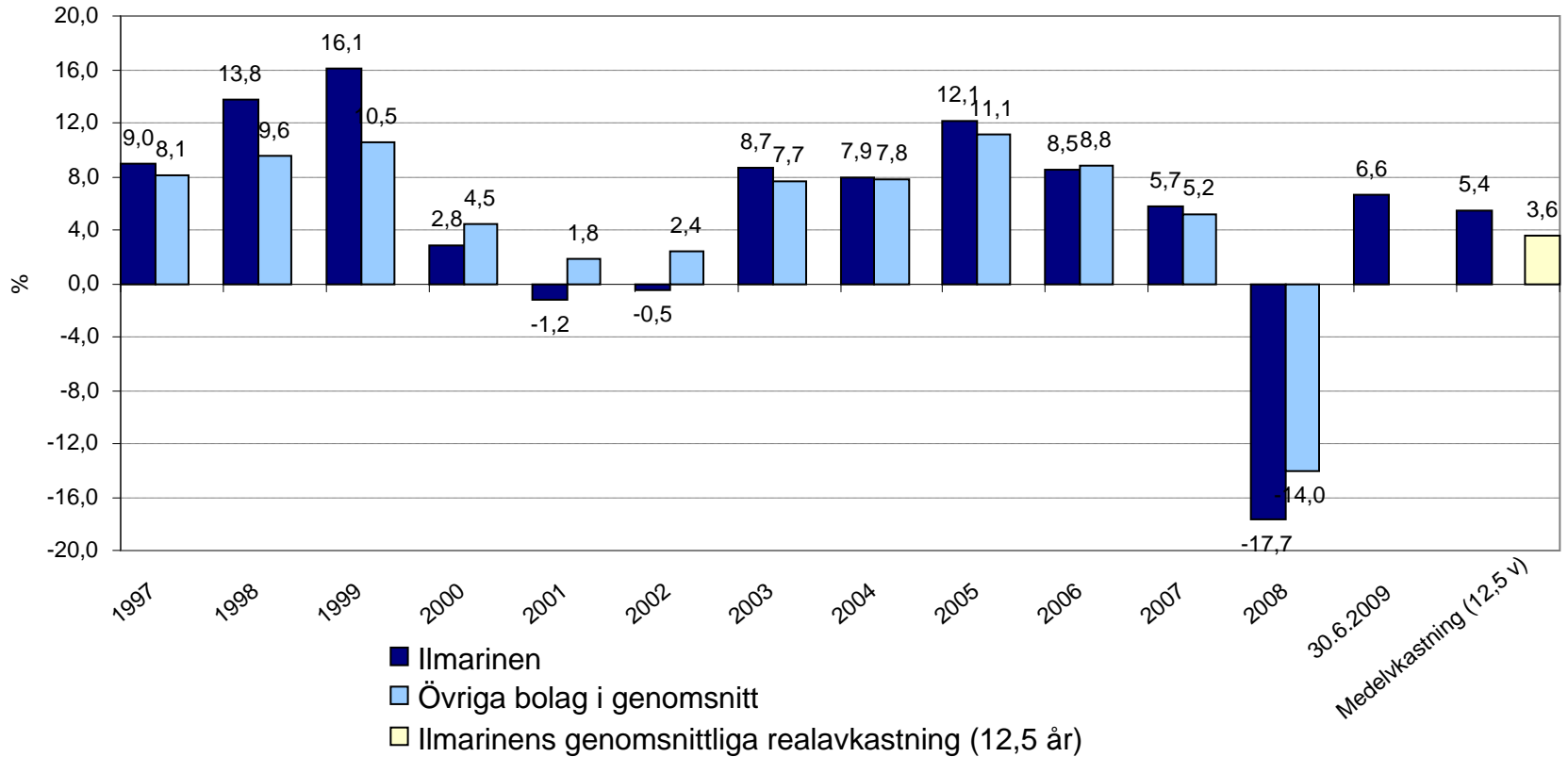
1) Marknadsvärde i början av rapporteringsperioden + dagligen/månatligen avvägda kassaflöden

Kumulativ nettoavkastning för Ilmarinens placeringsverksamhet, 1997–30.6.2009



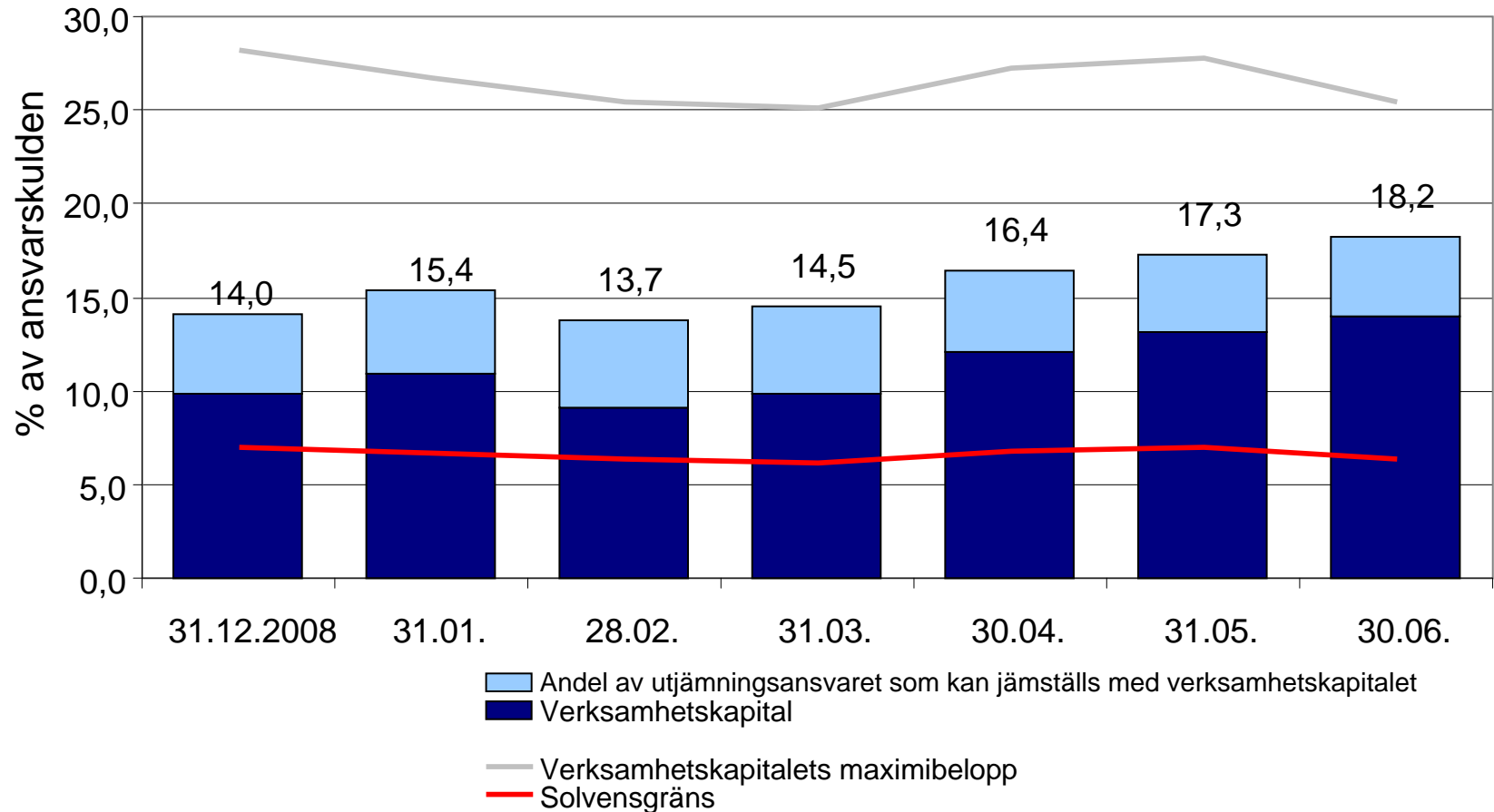
Den nominella årliga medelavkastningen för tidsperioden har varit 5,4 procent och den reella årliga medelavkastningen 3,6 procent

Placeringarnas avkastning 1997–30.6.2009



Uppföljning av solvensen

Verksamhetskapital och dess gränser



Solvensnivån var 30.6.2009 2,9 gånger så stor som beloppet för solvensgränsen 6,4 % (31.12.2008 2,0 / 7,0%)

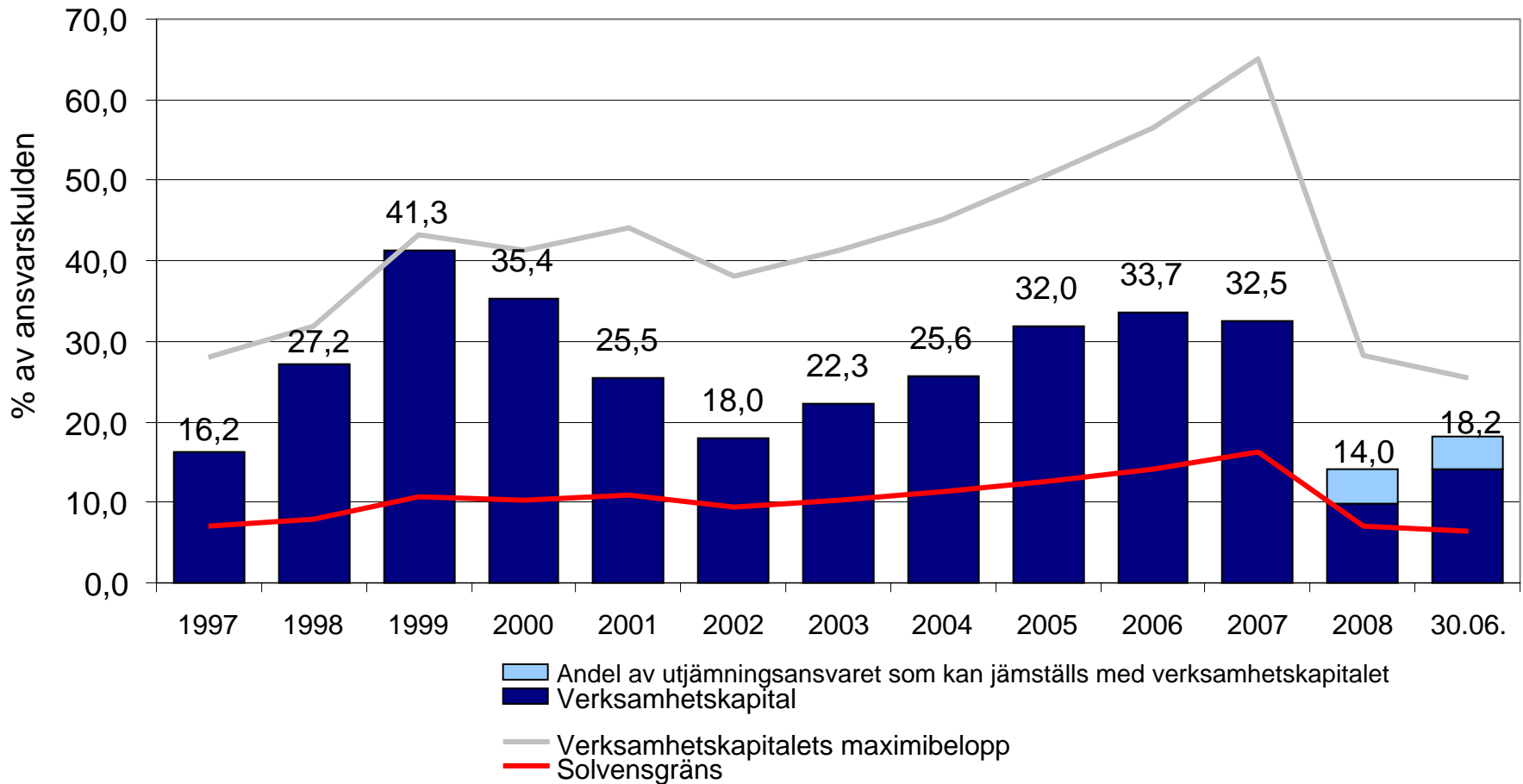
Solvens

% av den ansvarsskuld som används vid beräkningen av solvensgränsen ¹⁾	30.6.2009	31.12.2008	30.6.2008
Solvensgräns	6,4	7,0	12,0
Verksamhetskapalets maximigräns	25,4	28,2	48,0
Verksamhetskaptal ²⁾	18,2	14,0	22,3

- 1) Relationstalet har räknats i procent av den ansvarsskuld som använts vid beräkningen av solvensgränsen enligt gällande beräkningsregler vid rapporteringstidpunkten
- 2) Inkluderar den andel av utjämningsansvaret 31.12.2008 och 30.6.2009 som jämförs med verksamhetskapalet

Uppföljning av solvensen

Verksamhetskapital och dess gränser



Resultatanalys, mn euro

	1.1. –30.6.2009	1.1.–30.6.2008	1.1.–31.12.2008
Resultatkälla			
Försäkringsrörelsens resultat	- 1,1	10,1	76,4
Placeringsverksamhetens resultat enligt gängse värde	880,8	- 1 708,5	- 4 449,2
+ Nettointäkterna av placeringsverksamheten enligt gängse värde	1 413,0	-1 255,2	-4 571,5
- Avkastningskravet på ansvarsskulden	-532,2	-453,4	122,3
Omkostnadsrörelsens resultat	13,4	12,0	34,7
Totalresultat	893,1	- 1 686,5	- 4 338,1

Resultat enligt gängse värde

1.1.–30.6.2009

Miljoner euro	Försäkrings- rörelse	Placerings- verksamhet	Om- kostnads- rörelse	Sammanlagt
Premieinkomst	1 541	0	57	1 598
Nettointäkter av placeringsverksamheten enligt gängse värde		1 420		1 420
Utbetalda ersättningar	-1 498			-1 498
Förändring i ansvarsskulden *	-33	-532		-566
Totala driftskostnader	-11	-7	-44	-61
Övriga intäkter och kostnader			0	0
Resultat enligt gängse värde	-1	881	13	893

* Före överföring till tilläggsförsäkringsansvar och utjämningsansvar

Balansräkning enligt gängse värde

30.6.2009

Aktiva miljoner euro		Passiva miljoner euro	
Placeringar enligt gängse värde	22 946	Eget kapital	96
Fordringar	1 550	Avskrivningsdifferens	8
Övriga tillgångar	228	Värderingsdifferenser	1 790
		Ofördelat tilläggförsäkringsansvar	861
		Verksamhetskapitalets övriga poster	-3
		Jämställande av utjämningsansvaret	816
		Verksamhetskapital	3 569
		Utjämningsansvar	993
		Solvenskapital	4 561
		Fördelat tilläggförsäkringsansvar (inkl. kundåterbäringar)	33
		Ansvarsskuld som är bunden till aktieavkastningen	-558
		Faktisk ansvarsskuld *)	19 959
		Övriga skulder **)	729
Aktiva sammanlagt	24 724	Passiva sammanlagt	24 724

*) Ansvarsskuld exkl. tilläggförsäkringsansvar och utjämningsansvar

***) Inkluderar 115,4 miljoner euro i poster utanför balansräkningen som dragits av från verksamhetskapitalet samt en beräknad föreslagen vinstutdelning på 0,8 miljoner euro