

Ilmarisen osavuosisiraportti 1.1.–30.6.2009



ILMARINEN

Ilmarinen 1.1.–30.6.2009

	1.1.–30.6.2009	1.1.–30.6.2008	1.1.–31.12.2008
Vakuutusmaksutulo, milj. euroa	1 598	1 581	3 264
Sijoitustoiminnan nettotuotto käyvin arvoin, milj. euroa	1 413	-1 255	- 4 572
Tuotto sitoutuneelle pääomalle, %	6,6*	-4,9*	-17,7
Vastuuvelka, milj. euroa	21 287	23 516	20 613
Toimintapääoma, milj. euroa ¹⁾	3 568	4 472	2 673
Toimintapääoma / vastuuvelka ²⁾	18,2	22,3	14,0
Toimintapääoma / vakavaraisuusraja	2,9	1,9	2,0
Eläkevarat, milj. euroa ³⁾	23 077	24 572	21 625
TyEL- palkkasumma, milj. euroa ⁴⁾	14 186	14 373	14 623
YEL- työtulosumma, milj. euroa ⁴⁾	1 125	1 033	1 049

* 6 kk:n tuotto-%

- 1) Sisältää 31.12.2008 ja 30.6.2009 tasausvastuusta toimintapääomaan rinnastettavan osan
- 2) Suhdeluku on laskettu prosentteina vakavaraisuusrajan laskennassa käytetystä vastuuvelasta raportointihetken laskentasäännöillä
- 3) Vastuuvelka + arvostuserot
- 4) Arvio vakuutettujen koko vuoden palkka- ja työtulosummasta

Sijoitukset riskin mukaisesti ryhmiteltynä 30.6.2009

	Markkina-arvo milj. e	Markkina-arvo %	Riskijakauma milj.e	Riskijakauma %	Tuotto %	Volatiliteetti
Korkosijoitukset	12 449,8	54,3	14 150,8	61,7	7,7	
Lainasaamiset	3 198,6	13,9	3 198,6	13,9	2,1	
Joukkovelkakirjalainat	8 464,5	36,9	9 425,0	41,1	10,4	3,6
Muut rahoitusmarkkinavälineet ja talletukset	786,8	3,4	1 527,1	6,7	0,9	
Osakesijoitukset	7 081,0	30,9	5 379,5	23,4	8,8	
Noteeratut osakkeet	6 308,9	27,5	4 607,4	20,1	12,7	24,7
Private equity -sijoitukset	478,6	2,1	478,6	2,1	-23,4	
Noteeraamattomat osakesijoitukset	293,5	1,3	293,5	1,3	0,9	
Kiinteistösijoitukset	2 521,1	11,0	2 521,1	11,0	-0,9	
Suorat kiinteistösijoitukset	2 159,2	9,4	2 159,2	9,4	2,7	
Kiinteistösijoitusrahastot ja yhteissijoitukset	361,9	1,6	361,9	1,6	-18,2	
Muut sijoitukset	894,1	3,9	894,6	3,9	-4,1	
Hedge fund -sijoitukset	555,4	2,4	555,4	2,4	4,3	8,4
Hyödykesijoitukset	0,3	0,0	0,7	0,0	-	
Muut sijoitukset	338,5	1,5	338,5	1,5	-	
Sijoitukset yhteensä	22 946,0	100,0	22 946,0	100,0	6,6	8,2

Joukkovelkakirjalainojen modifioitu duraatio on 4,2 vuotta

Volatiliteetti lasketaan kahden vuoden kuukausittaisista, logaritmisista historiatuotoista

Kokonaistuottoprosentti sisältää sijoituslajeille kohdistamattomat tuotot, kulut ja liikekulut

Sijoitukset on esitetty TELAn tuotonlaskentatyöryhmän suosituksen mukaisesti

Sijoitusjakauma käyvin arvoin

säännösten mukaisesti ryhmiteltynä

	30.6.2009		31.12.2008		30.6.2008	
	milj. e	%	milj. e	%	milj. e	%
Lainasaamiset ¹⁾	3 198,6	13,9	2 695,6	12,9	1 330,2	5,3
Joukkovelkakirjalainat ¹⁾	8 464,5	36,9	8 574,8	41,4	9 928,8	39,0
sis. korkorahastoja	537,1	2,3	598,6	2,9	913,7	3,6
Muut rahoitusmarkkina- välineet ja talletukset	786,8	3,4	122,4	0,6	1 448,0	5,7
Osakkeet ja osuudet	7 975,1	34,8	6 969,4	33,4	10 138,6	40,3
Kiinteistösijoitukset	2 521,1	11,0	2 509,5	12,0	2 436,9	9,7
sis. sijoitusrahastoja	361,9	1,6	418,1	2,0	485,4	1,9
Sijoitukset yhteensä	22 946,0	100,0	20 871,7	100,0	25 182,5	100,0
Joukkolainasalkun modifioitu duraatio	4,2		3,6		3,9	

1) Sisältää kertyneet korot

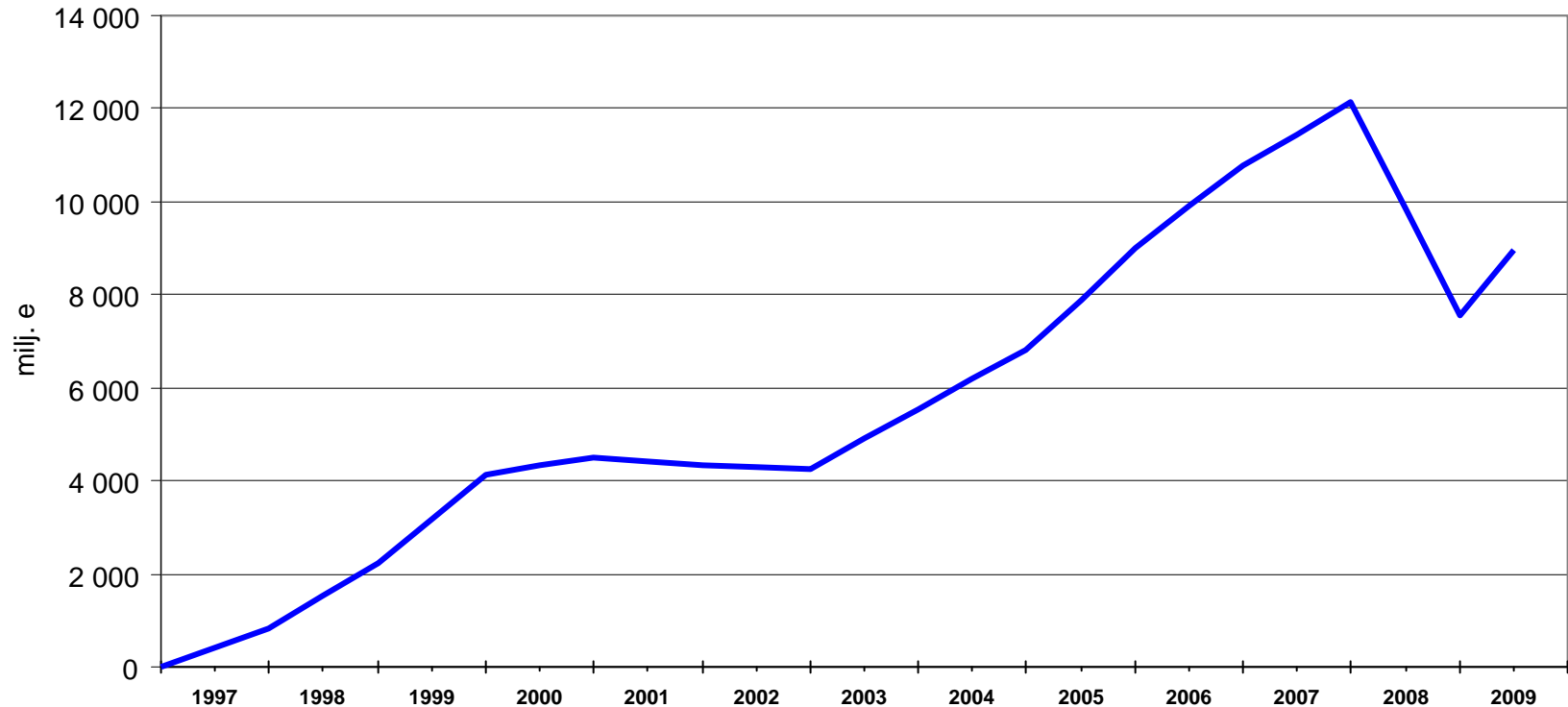
Sijoitustoiminnan nettotuotto 30.6.2009

säännösten mukaisesti ryhmiteltynä

	Sijoitus- tuotot milj. euroa	Sitoutunut pääoma 1) milj. euroa	Tuotto- % sitoutuneelle pääomalle		
			1-6 kk 2009	1-6 kk 2008	1-12 kk 2008
Lainasaamiset	61,7	2 893,7	2,1	2,4	4,9
Joukkovelkakirjalainat josta korkorahastot	826,0 90,3	8 018,0 504,2	10,3 17,9	-0,7 -1,5	-5,9 -28,6
Muut rahoitusmarkkina- välineet ja talletukset	8,1	861,1	0,9	2,2	4,6
Osakkeet ja osuudet	530,6	7 294,1	7,3	-11,1	-36,9
Kiinteistösijoitukset josta sijoitusrahastot	-21,0 -78,2	2 504,3 430,6	-0,8 -18,2	2,5 1,8	6,1 -5,2
Sijoitukset yhteensä	1 405,4	21 571,1	6,5	-4,9	-17,7
Sijoituslajeille kohdistamattomat tuotot, kulut ja liikekulut	7,6		0,0	0,0	0,0
Sijoitustuotot yhteensä	1 413,0	21 571,1	6,6	-4,9	-17,7

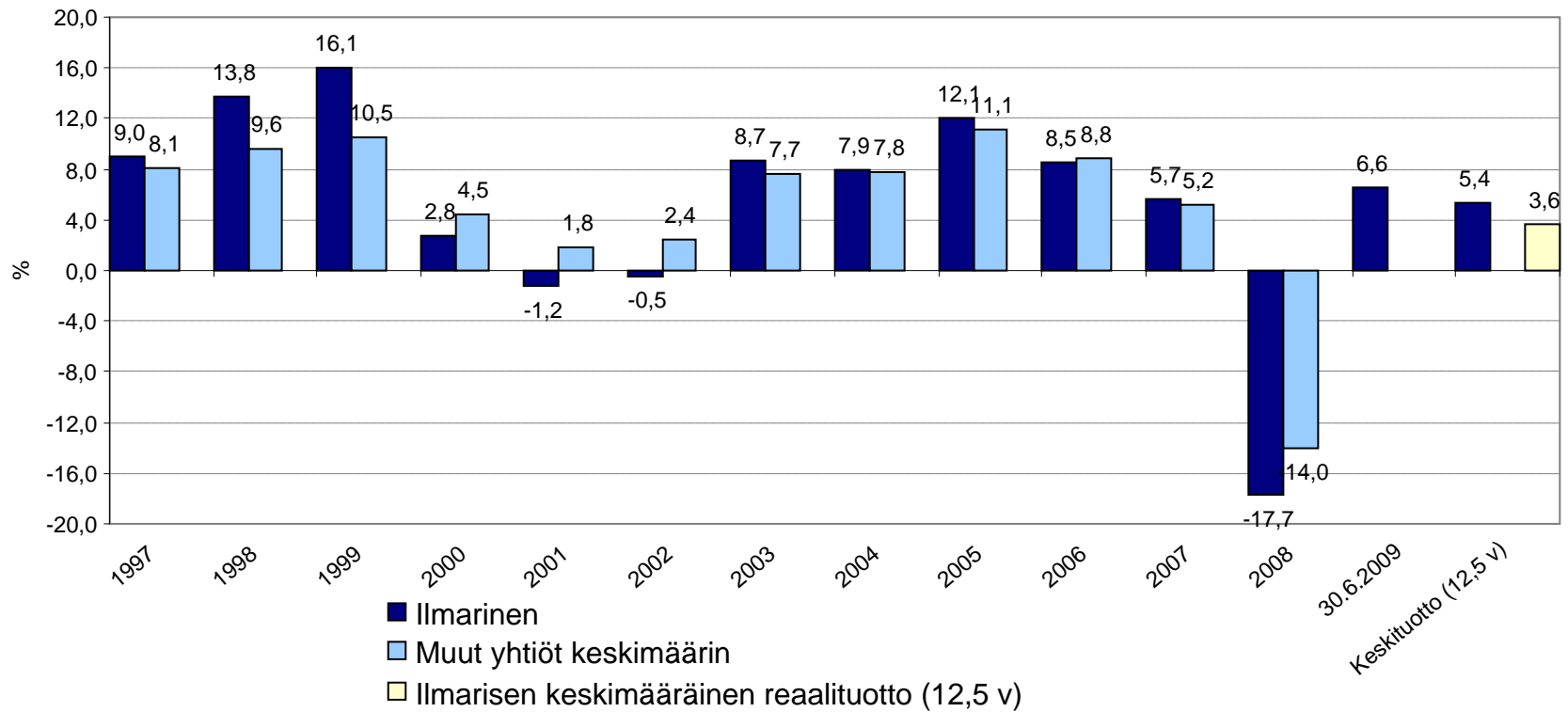
1) Markkina-arvo raportointikauden alussa + päivittäin/kuukausittain painotetut kassavirrat

Ilmarisen sijoitustoiminnan kumulatiivinen nettotuotto, milj. euroa 1.1.1997–30.6.2009



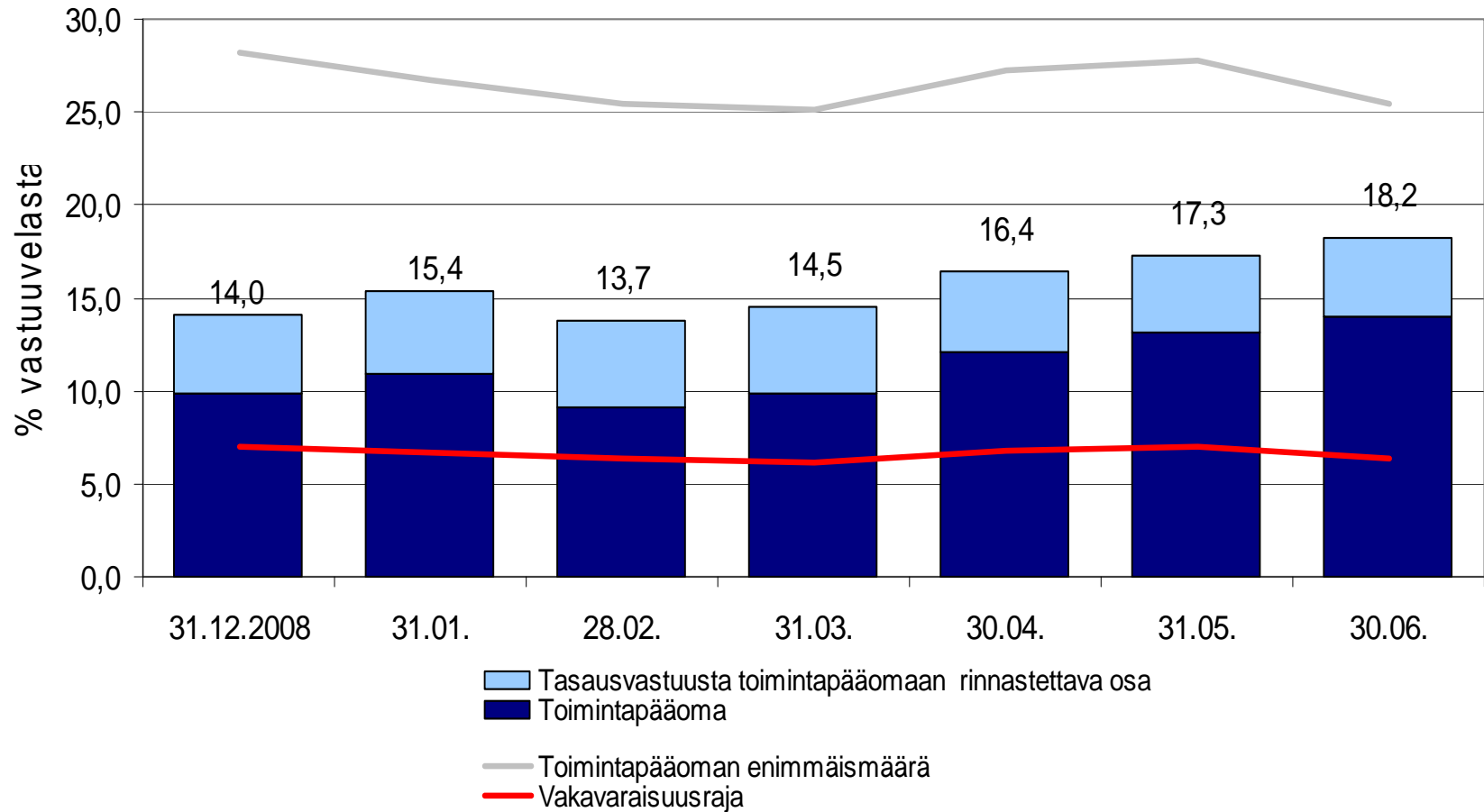
Ajanjakson nimellinen vuosittainen keskituotto on ollut 5,4 % ja reaalin vuosittainen keskituotto 3,6%.

Sijoitusten tuotto 1997–30.6.2009



Vakavaraisuusseuranta

Toimintapääoma ja sen rajat



Vakavaraisuusaste oli 30.6.2009 2,9-kertainen verrattuna vakavaraisuusrajaan 6,4 %. (31.12.2008 2,0 / 7,0%)

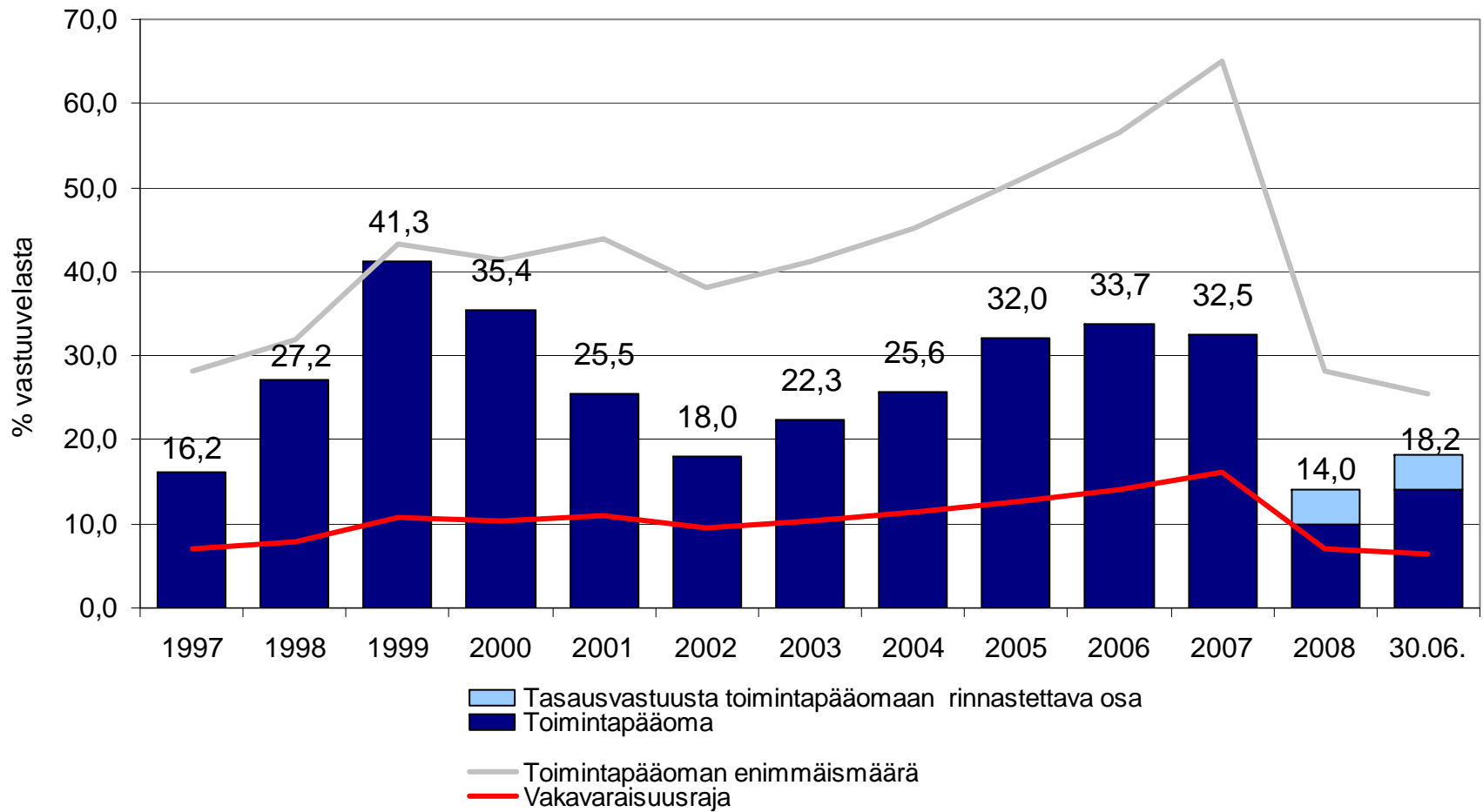
Vakavaraisuus

% vakavaraisuusrajan laskennassa käytetystä vastuvelasta ¹⁾	30.6.2009	31.12.2008	30.6.2008
Vakavaraisuusraja	6,4	7,0	12,0
Toimintapääoman enimmäismäärä	25,4	28,2	48,0
Toimintapääoma ²⁾	18,2	14,0	22,3

- 1) Suhdeluvut on laskettu prosentteina vakavaraisuusrajan laskennassa käytetystä vastuvelasta raportointihetken laskentasäännöillä
- 2) Sisältää 31.12.2008 ja 30.6.2009 tasausvastuusta toimintapääomaan rinnastettava osan

Vakavaraisuusseuranta

Toimintapääoma ja sen rajat



Tulosanalyysi, milj. euroa

	1.1.–30.6.2009	1.1.–30.6.2008	1.1.–31.12.2008
Tuloksen synty			
Vakuutusliikkeen tulos	- 1,1	10,1	76,4
Sijoitustoiminnan tulos käyvin arvoin	880,8	- 1 708,5	- 4 449,2
+ Sijoitustoiminnan nettotuotto käyvin arvoin	1 413,0	-1 255,2	-4 571,5
- Vastuuvelan tuottovaatimus	-532,2	-453,4	122,3
Hoitokustannustulos	13,4	12,0	34,7
Kokonaistulos	893,1	- 1 686,5	- 4 338,1

Tulos käyvin arvoin

1.1.–30.6.2009

Milj.euroa	Vakuutusliike	Sijoitus- toiminta	Hoito- kustannus- tulos	Yhteensä
Vakuutusmaksutulo	1 541	0	57	1 598
Sijoitustoiminnan nettotuotot käyvin arvoin		1 420		1 420
Maksetut korvaukset	-1 498			-1 498
Vastuuvelan muutos*	-33	-532		-566
Kokonaisliikekulut	-11	-7	-44	-61
Muut tuotot ja kulut			0	0
Tulos käyvin arvoin	-1	881	13	893

* Ennen siirtoja lisävakuutusvastuihin ja tasoitusvastuuseen

Tase käyvin arvoin

30.6.2009

Vastaavaa		Vastattavaa	
Milj. euroa		Milj. euroa	
Sijoitukset käyvin arvoin	22 946	Oma pääoma	96
		Poistoero	8
Saamiset	1 550	Arvostuserot	1 790
		Osittamaton lisävakuutusvastuu	861
Muu omaisuus	228	Toimintapääoman muut erät	-3
		Tasausvastuun rinnastus	816
		Toimintapääoma	3 569
		Tasointuvastuu	993
		Vakavaraisuuspääoma	4 561
		Ositettu lisävakuutusvastuu (asiakashyvityksiin)	33
		Osaketuottosidonnainen vastuovelka	-558
		Varsinainen vastuovelka *)	19 959
		Muut velat**)	729
Vastaavaa yhteensä	24 724	Vastattavaa yhteensä	24 724

*) vastuovelka ilman lisävakuutusvastuita, tasausvastuun toimintapääomaan rinnastettavaa osaa ja tasointuvastuuta

***) sisältää toimintapääomasta vähennetyt taseen ulkopuoliset erät 115,4 milj. euroa, sekä laskennallisen ehdotetun voitonjaon 0,8 milj.euroa