

Ilmarinen 1.1. - 30.6.2008

	1.1.-30.6.2008	1.1.-30.6.2007	1.1.-31.12.2007
Vakuutusmaksutulo, milj. euroa	1 580,9	1 365,0	2 772,5
Sijoitustoiminnan nettotuotto käyvin arvoin, milj. euroa	-1 255,2	1 245,1	1 325,0
Tuotto sitoutuneelle pääomalle, %	-4,9*	5,3*	5,7
Vastuovelka, milj. euroa	23 516,0	22 150,8	22 661,1
Toimintapääoma, milj. euroa	4 472,5	6 507,0	6 068,8
Toimintapääoma / vastuovelka ¹⁾	22,3	36,2	32,5
Toimintapääoma/vakavaraisuusraja	1,9	2,2	2,0
Eläkevarat, milj. euroa ²⁾	24 572,1	24 447,2	24 761,2
TyEL-palkkasumma, milj. euroa ³⁾	14 373,0	12 227,9	12 425,5
YEL-työtulosumma, milj. euroa ³⁾	1 032,8	956,1	989,1

* 6 kk. tuotto- %

1) Suhdeluku laskettu prosenttina vakavaraisuusrajan laskennassa käytetystä vastuovelasta

2) Vastuuelka + arvostuserot

3) Arvio vakuutettujen koko vuoden palkka- ja työtulosummasta

Sijoitusjakauma

	30.6.2008		31.12.2007		30.6.2007	
	milj. €	%	milj. €	%	milj. €	%
Lainasaamiset ¹⁾	1 330,2	5,3	1 239,3	5,2	1 151,4	4,7
Joukkovelkakirjalainat ¹⁾	9 928,8	39,0	8 611,1	36,4	10 250,7	41,8
sis. korkorahastoja	913,7	3,6	984,4	4,2	1 062,8	4,3
Muut rahoitusmarkkina- välineet ja talletukset	1 448,0	5,7	447,2	1,9	122,7	0,5
Osakkeet ja osuudet	10 138,6	40,3	11 200,7	47,3	10 933,7	44,6
Kiinteistösijoitukset	2 436,9	9,7	2 165,3	9,2	2 055,2	8,4
sis. sijoitusrahastoja	485,4	1,9	249,3	1,1	235,3	1,0
Sijoitukset yhteensä	25 182,5	100,0	23 663,6	100,0	24 513,8	100,0
Joukkolainasalkun modifioitu duraatio		3,9		4,4		4,5

1) Sisältää kertyneet korot

Sijoitustoiminnan nettotuotto käyvin arvoin 30.6.2008

	Sijoitus- tuotot milj. euroa	Sitoutunut pääoma ¹⁾ milj. euroa	Tuotto- % sitoutuneelle pääomalle		
			1-6 kk 2008	1-6 kk 2007	1-12 kk 2007
Lainasaamiset	29,7	1 249,7	2,4	2,2	4,5
Joukkovelkakirjalainat josta korkorahastot	-62,6 -14,6	9 098,2 950,2	-0,7 -1,5	-0,5 2,1	2,0 1,3
Muut rahoitusmarkkina- välineet ja talletukset	25,8	1 194,1	2,2	1,8	4,0
Osakkeet ja osuudet	-1 306,7	11 738,6	-11,1	12,6	9,1
Kiinteistösijoitukset josta sijoitusrahastot	56,9 7,0	2 300,8 387,2	2,5 1,8	3,9 6,1	9,5 14,5
Sijoitukset yhteensä	-1 256,9	25 581,4	-4,9	5,4	5,8
Sijoituslajeille kohdistamattomat tuotot, kulut ja liikekulut	1,7		0,0	-0,1	-0,1
Sijoitustuotot yhteensä	-1 255,2	25 581,4	-4,9	5,3	5,7

1) Markkina-arvo raportointikauden alussa + päivittäin/kuukausittain painotetut kassavirrat

Sijoitustuotot riskin mukaisesti ryhmiteltynä

30.6.2008

	Markkina-arvo milj. €	Markkina-arvo %	Riskijakauma milj. €	Riskijakauma %	Tuotto %	Volatiliteetti %
Korkosijoitukset	12 607,0	50,1	13 016,6	51,7	0,0	
Lainasaamiset	1 330,2	5,3	1 330,2	5,3	2,4	
Joukkovelkakirjalainat	9 828,8	39,0	10 814,2	42,9	-0,6	2,3
Muut rahoitusmarkkinavälineet ja talletukset	1 448,0	5,7	872,2	3,5	2,2	
Osakesijoitukset	9 285,1	36,9	8 569,9	34,0	-13,3	
Noteeratut osakkeet	8 452,5	33,6	7 737,4	30,7	-14,6	15,5
Private equity sijoitukset	559,2	2,2	559,2	2,2	0,1	
Noteeraamattomat osakesijoitukset	273,4	1,1	273,4	1,1	13,3	
Kiinteistösjoitukset	2 362,1	9,4	2 362,1	9,4	2,4	
Suorat kiinteistösjoitukset	1 951,4	7,7	1 951,4	7,7	2,6	
Kiinteistösjoitusrahasot ja yhteissijoitukset	410,7	1,6	410,7	1,6	1,1	
Muut sijoitukset	928,3	3,7	1 233,9	4,9	17,6	
Absoluuttisen tuoton sijoitukset	768,3	3,1	768,3	3,1	1,5	5,2
Hyödykesijoitukset	29,0	0,1	334,5	1,3	-	
Muut sijoitukset	131,0	0,5	131,0	0,5	-	
Sijoitukset yhteensä	25 182,5	100,0	25 182,5	100,0	-4,9	5,5

Joukkovelkakirjalainojen modifioitu duraatio on 3,9 vuotta

Volatiliteetti lasketaan kahden vuoden kuukausittaisista, logaritmisista historiatuotoista

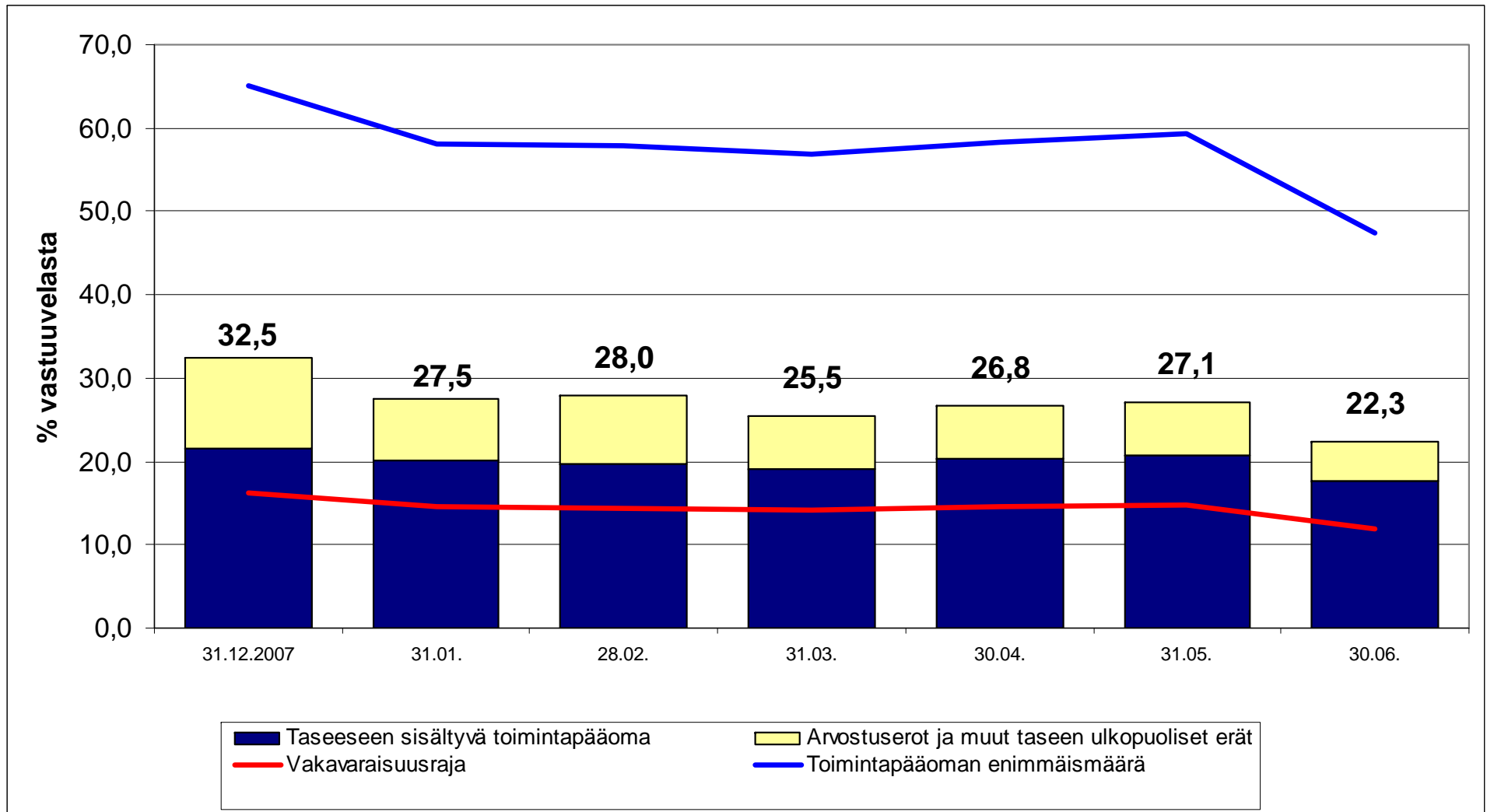
Kokonaistuotto prosentti sisältää sijoituslajeille kohdistamattomat tuotot, kulut ja liikekulut

Tulosanalyysi, milj. euroa

	1.1. - 30.6.2008	1.1. - 30.6.2007	1.1. - 31.12.2007
Tuloksen synty			
Vakuutusliikkeen tulos	10,1	-41,6	9,0
Sijoitustoiminnan tulos käyvin arvoin	- 1 708,5	733,8	321,6
+ Sijoitustoiminnan nettotuotto käyvin arvoin	-1 255,2	1 245,1	1 325,0
- Vastuovelan tuottovaatimus	-453,4	-511,3	-1 003,4
Hoitokustannustulos	12,0	6,5	14,0
Kokonaistulos	- 1 686,5	698,7	344,6

Vakavaraisuusseuranta

Toimintapääoma ja sen rajat



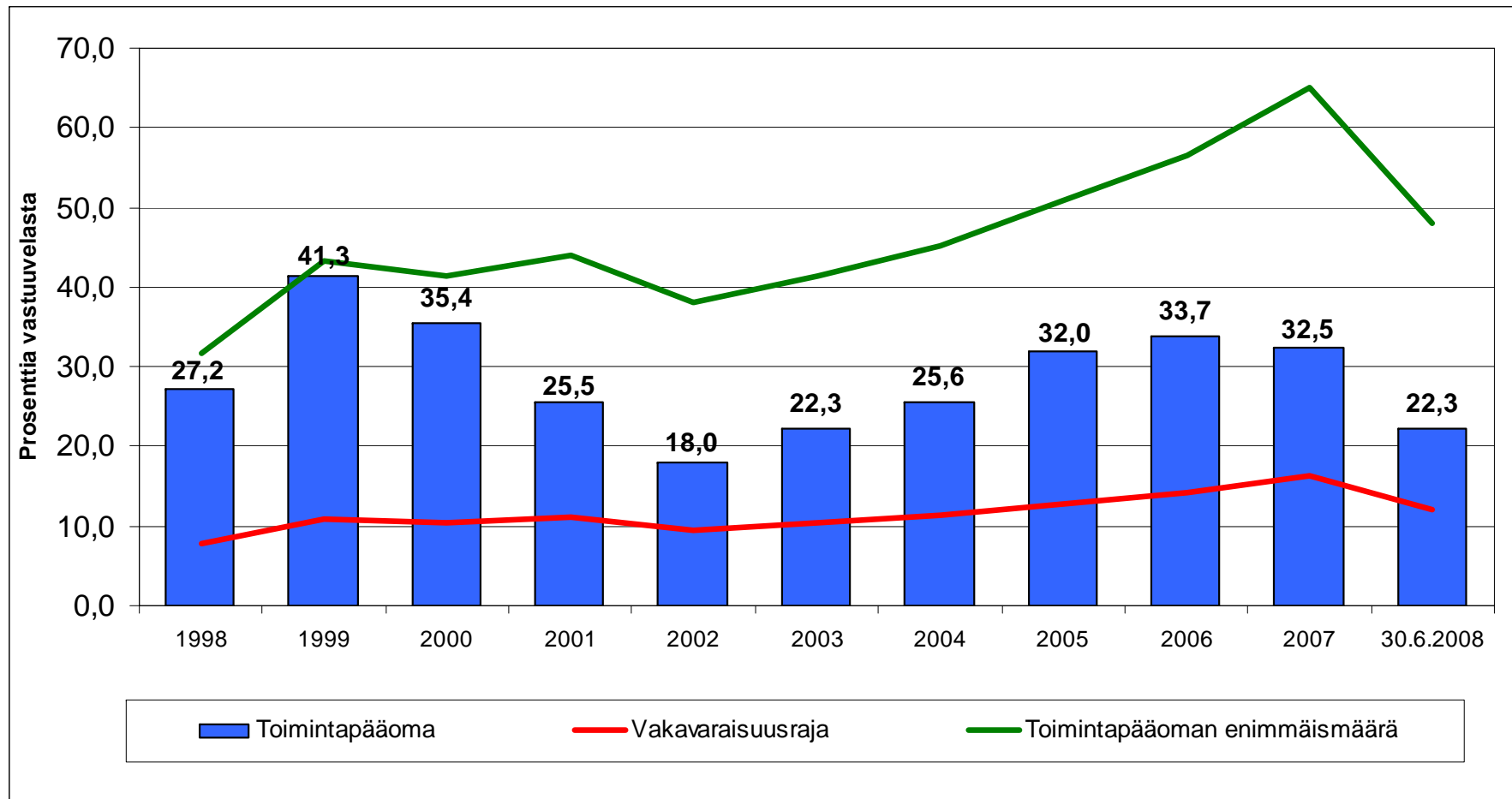
Vakavaraisuusaste oli 30.6.2008 1,9-kertainen verrattuna vakavaraisuusrajaan 12,0 % (31.12.2007 2,0 / 16,3%).

Vakavaraisuus

% vakavaraisuusrajan laskennassa käytetystä vastuuvastaavasta	30.6.2008	31.12.2007	30.6.2007
Vakavaraisuusraja	12,0	16,3	16,4
Toimintapääoman enimmäismäärä	48,0	65,0	65,7
Toimintapääoma	22,3	32,5	36,2

Vakavaraisuusseuranta

Toimintapääoma ja sen rajat



Tulos käyvin arvoin

1.1. - 30.6.2008

Milj. euroa	Vakuutusliike	Sijoitus- toiminta	Hoito- kustannus- tulos	Yhteensä
Vakuutusmaksutulo	1 525	-1	57	1 581
Sijoitustoiminnan nettotuotot käyvin arvoin		-1 248		-1 248
Maksetut korvaukset	-1 331			-1 331
Vastuuvelan muutos*	-176	-453		-629
Kokonaisliikekulut	-8	-6	-45	-59
Muut tuotot ja kulut			0	0
Tulos käyvin arvoin	10	-1 709	12	-1 687

*Ennen siirtoja lisävakuutusvastuihin ja tasoitusvastuuseen

Tase käyvin arvoin

30.6.2008

Vastaavaa		Vastattavaa	
Milj. euroa		Milj. euroa	
Sijoitukset käyvin arvoin	25 183	Oma pääoma	92
		Poistoero	10
Saamiset	448	Arvostuserot	1 056
		Osittamaton lisävakuutusvastuu	3 431
Muu omaisuus	63	Toimintapääoman muut erät	-117
		Toimintapääoma	4 472
		Tasointuvastuu	928
		Vakavaraisuuspääoma	5 400
		Ositettu lisävakuutusvastuu (asiakashyvityksiin)	64
		Osaketuottosidonnainen vastuovelka	-120
		Varsinainen vastuovelka *)	19 215
		Muut velat**)	1 134
Vastaavaa yhteensä	25 693	Vastattavaa yhteensä	25 693

*) vastuovelka ilman lisävakuutusvastuita ja tasointuvastuuta

***) sisältää toimintapääomasta vähennetyt taseen ulkopuoliset erät 115,4 milj. euroa, sekä laskennallisen ehdotetun voitonjaon 0,8 milj.euroa