

ILMARINEN JANUARI-MARS 2015

Presskonferens 24.4.2015



ILMARINEN

UTMÄRKT PLACERINGS- AVKASTNING

januari–mars 2015

- Placeringsintäkter **7,1 %**
 - Avkastning på aktieplaceringar **14,9 %**
 - Avkastning på ränteplaceringar **1,2 %**
 - Avkastning på fastighetsplaceringar **1,4 %**
- God avkastning på lång sikt
 - Nominell avkastning **6,2 %**
 - Realavkastning **4,4 %**
- Solvensen stärktes betydligt

VIKTIGA OBSERVATIONER I OMVÄRLDEN

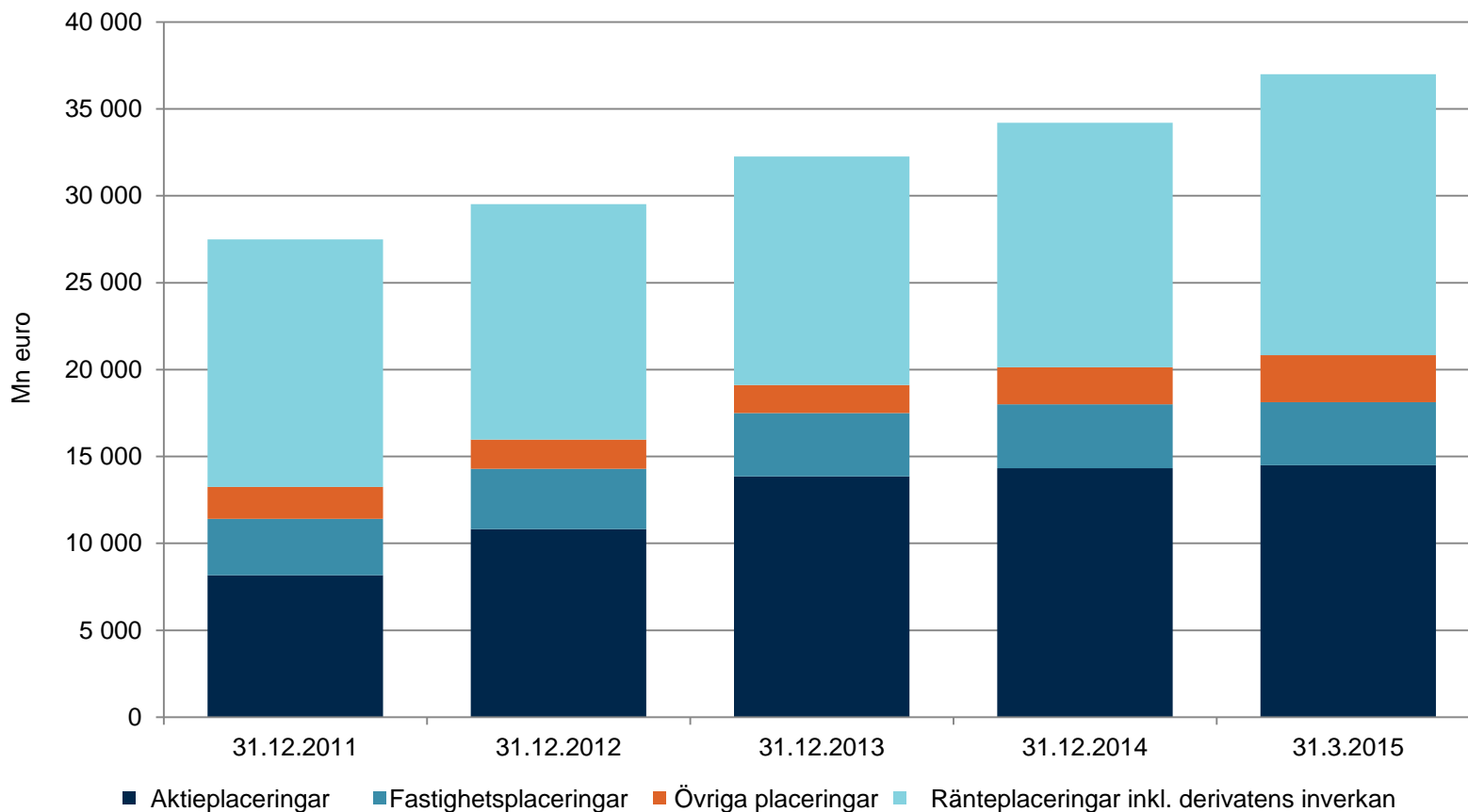
januari–mars 2015

- Aktieavkastningen var god på alla väsentliga marknader
- Räntenivån sjönk till rekordlåg nivå och var delvis t.o.m. negativ
- Euron fortsatte att försvagas gentemot den amerikanska dollarn
- Då det gäller inhemska fastighetsplaceringar var andelen kontorslokaler som inte användes till fullo fortfarande hög



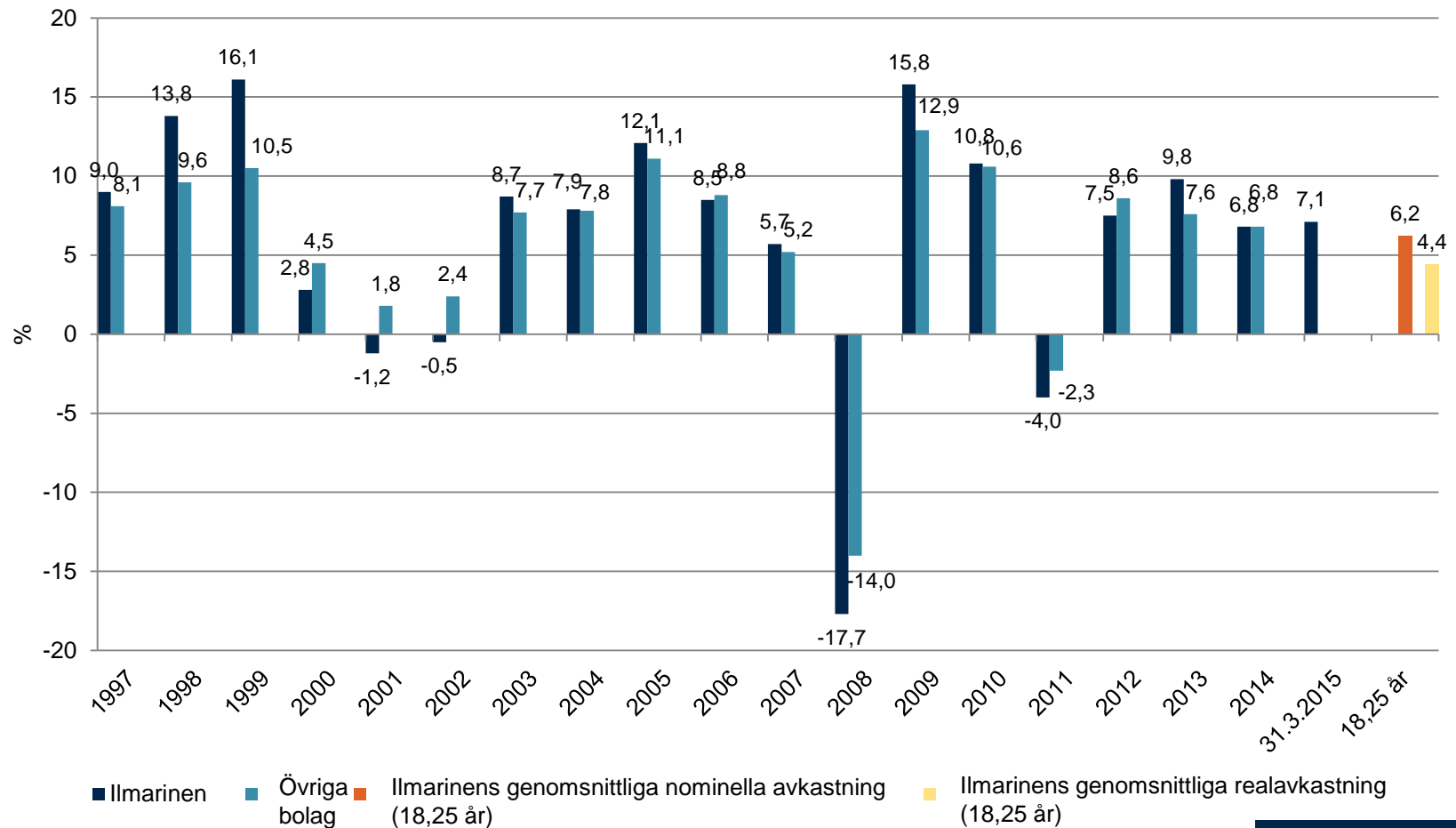
PLACERINGARNAS MARKNADSVÄRDE VAR **37 MD EURO**

Placeringsallokering enligt risk



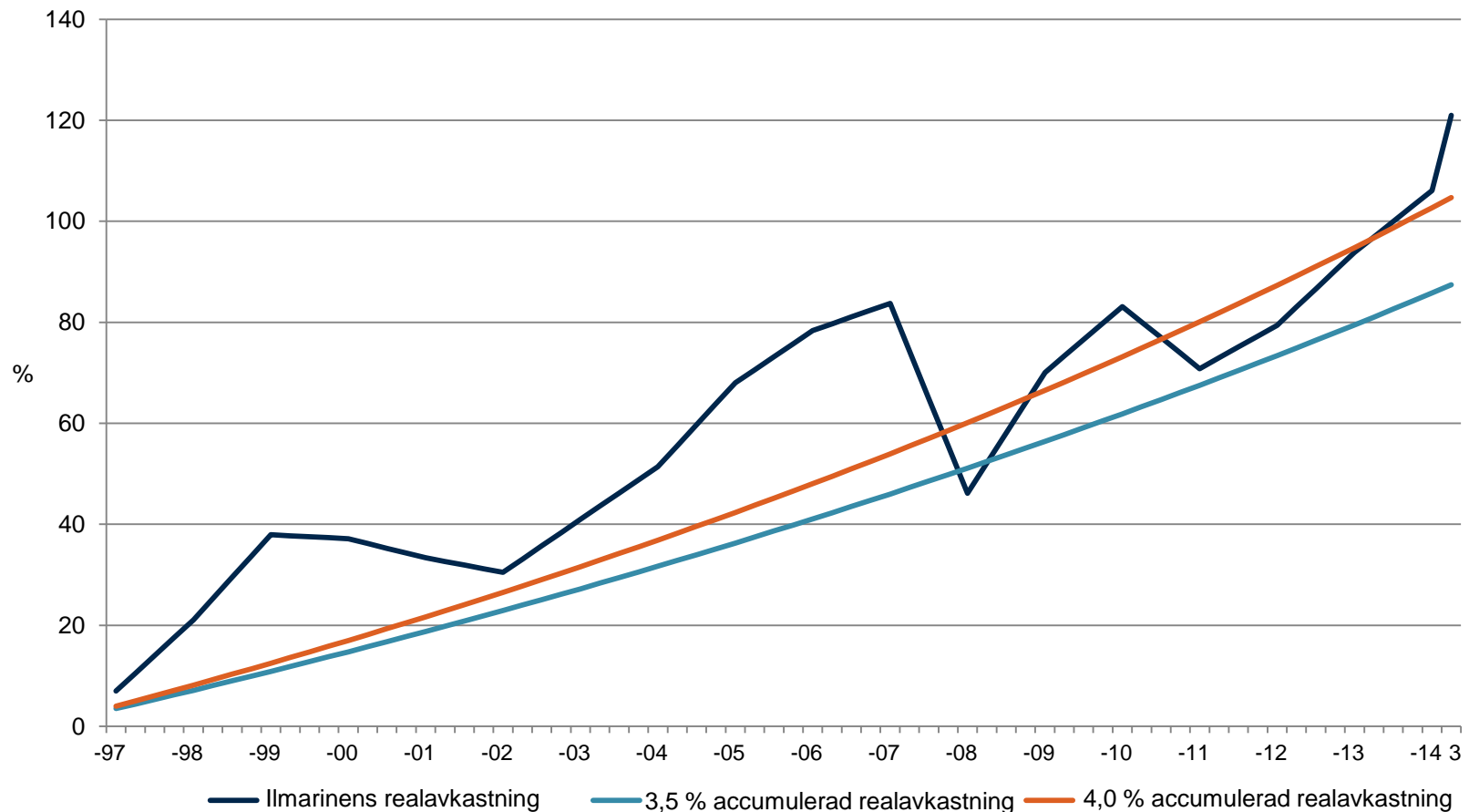
PLACERINGARNAS REALAVKASTNING PÅ LÅNG SIKT 4,4 %

Nettointäkter av placeringsverksamheten till verkligt värde



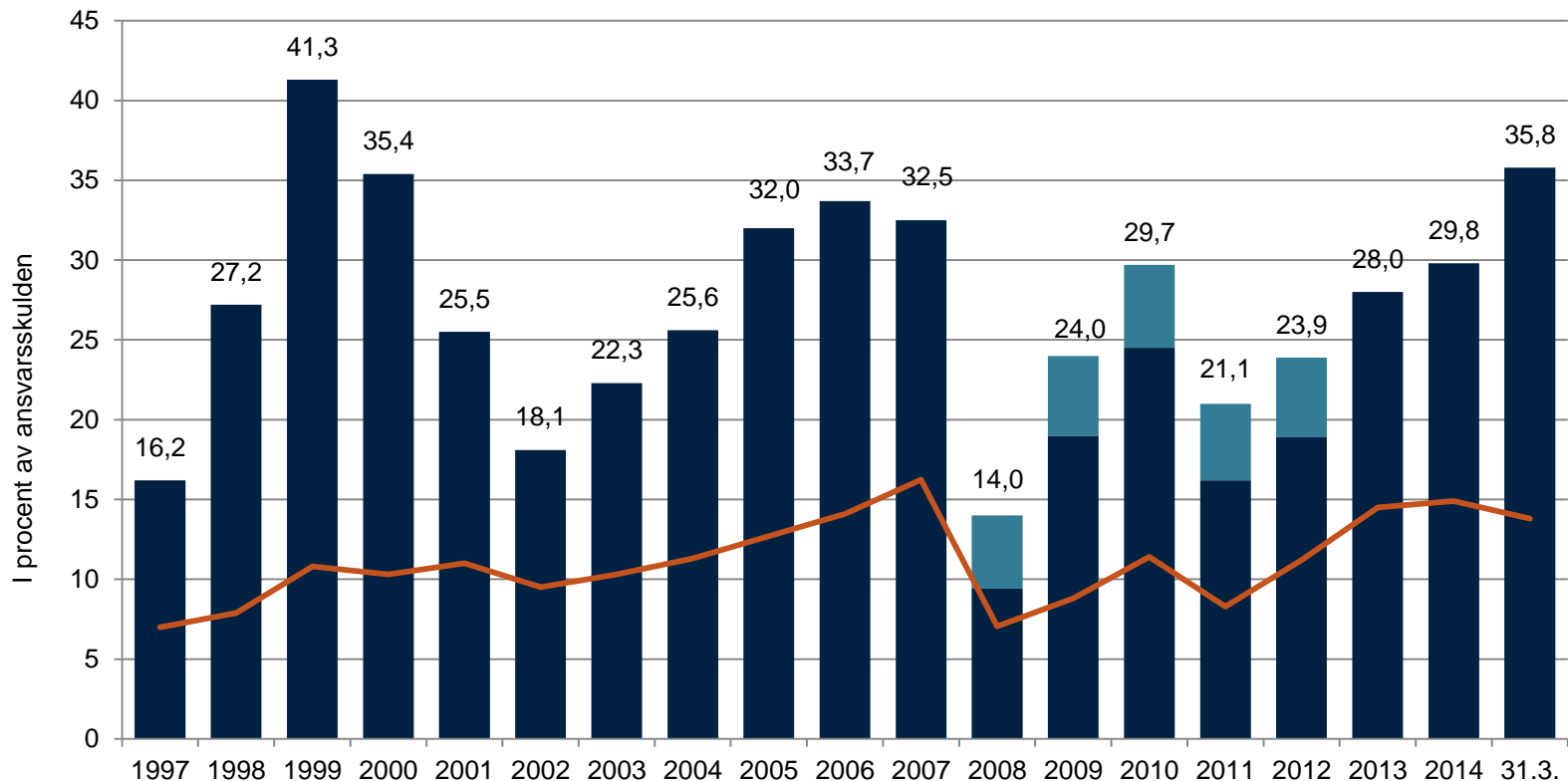
REALAVKASTNINGEN PÅ LÅNG SIKT **STEG KLART**

Den kumulativa nettoavkastningen på placeringarna 1997–31.3.2015



SOLVENSEN HÖGRE ÄN NÅGONSIN UNDER 2000-TALET

Solvensutvecklingen



■ Solvenskapital (verksamhetskapital fram till 2012)

■ Den andel av utjämningsbeloppet som ska jämföras med verksamhetskapitalet

— Solvensgräns

PLACERINGARNA AVKASTADE 7,1 % I JANUARI-MARS

Placeringsallokering och avkastning

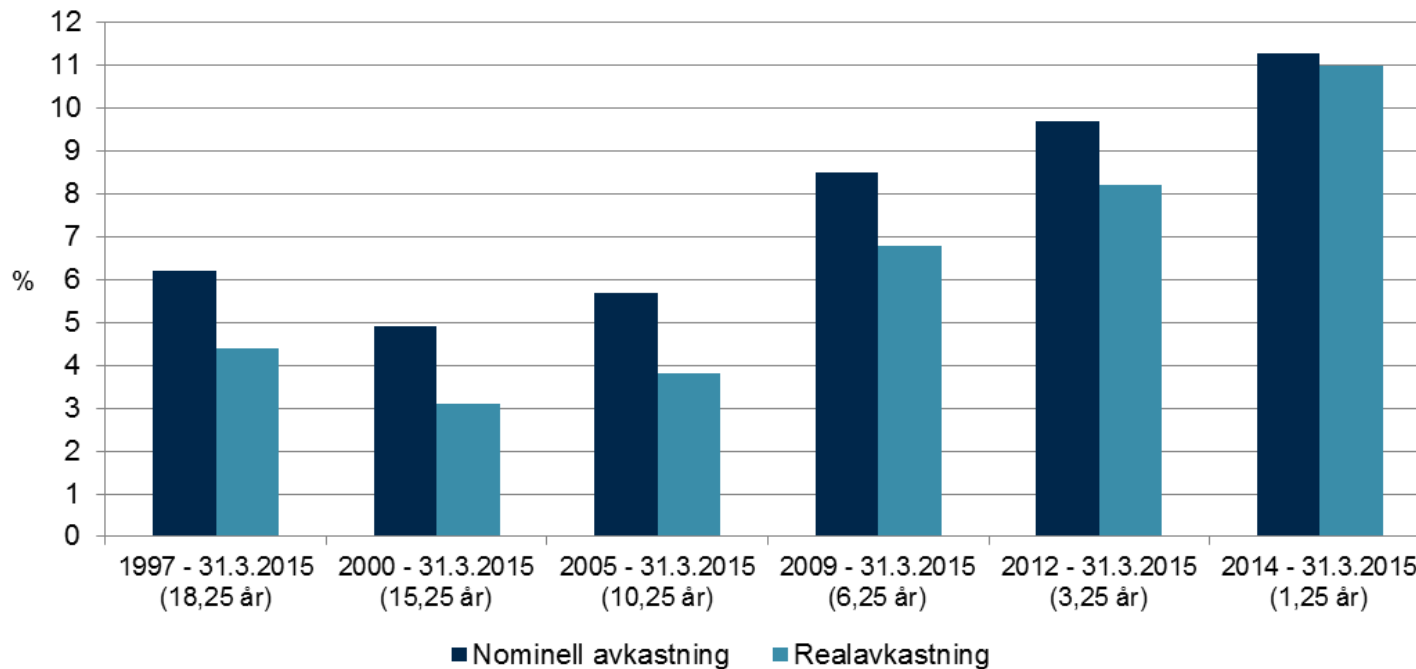
	Basallokering		Riskfördelning		Avkastning		Volatilitet
	Mn euro	%	Mn euro	%	%		
Ränteplaceringar	17 347,5	46,9	15 746,7	42,6	1,2		
Lånefordringar	1 491,0	4,0	1 491,0	4,0	1,3		
Masskuldebrevslån	14 187,2	38,3	5 270,2	14,2	0,9	1,7	
Masskuldebrevslån i offentliga samfund	5 371,0	14,5	3 192,7	8,6	2,1		
Masskuldebrevslån i offentliga samfund	8 816,2	23,8	2 077,5	5,6	0,2		
Övriga finansmarknadsinstrument och insättningar (inkl. fordringar och skulder som hänför sig till placeringarna)	1 669,2	4,5	8 985,4	24,3	10,4		
Aktieplaceringar	13 928,6	37,6	14 461,8	39,1	14,9		
Noterade aktier	10 905,8	29,5	11 438,9	30,9	17,7	9,6	
Kapitalplaceringar	1 811,9	4,9	1 811,9	4,9	6,1		
Onoterade aktieplaceringar	1 210,9	3,3	1 210,9	3,3	2,3		
Fastighetsplaceringar	3 639,6	9,8	3 639,6	9,8	1,4		
Direkta fastighetsplaceringar	3 149,3	8,5	3 149,3	8,5	1,2		
Fastighetsfonder och kollektiva investeringsföretag	490,3	1,3	490,3	1,3	2,4		
Övriga placeringar	2 080,7	5,6	2 724,8	7,4	9,2		
Placeringar i hedgefonder	649,8	1,8	649,8	1,8	12,7	5,7	
Tillgångsplaceringar	-9,9	0,0	85,5	0,2	-		
Övriga placeringar	1 440,8	3,9	1 989,4	5,4	-		
Placeringar sammanlagt		100,0	36 572,8	98,9	7,1	3,5	
Derivatens inverkan			423,6	1,1			
Placeringar till verkligt värde	36 996,4		36 996,4	100,0			

Masskuldebrevslånens modifierade duration är -1,8 år. Totalavkastningsprocenten innehåller intäkter, kostnader och driftskostnader som inte hänförs till placeringsslag

REALAVKASTNINGEN UNDER TIO ÅR 3,6 PROCENT

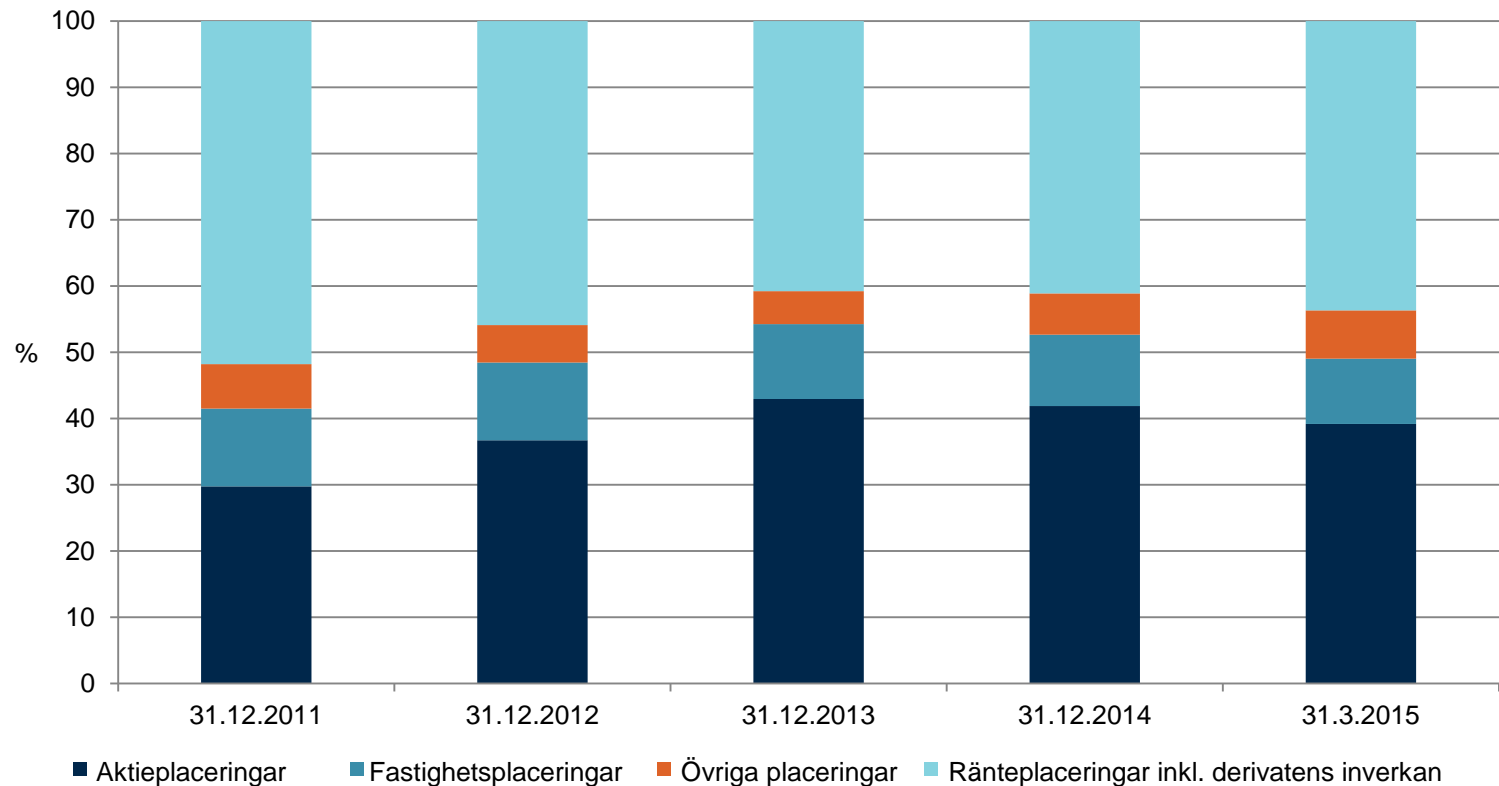
%	Ilmarinen	Finländska aktier	Europeiska aktier	Euro statslån	Euro företagslån
3/2015	7,1	18,4	16,7	9,4	1,4
2014	6,8	10,6	7,2	13,0	8,2
Medelavkastning under 5 år	6,5	11,4	11,8	7,5	5,6
Medelavkastning under 10 år	5,6	9,9	7,3	5,8	4,6
Medelavkastning från år 1997	6,2	9,0	5,8	5,4	4,7
Genomsnittlig realavkastning under 5 år	4,6	9,4	9,8	5,6	3,7
Genomsnittlig realavkastning under 10 år	3,6	7,9	5,4	3,9	2,7
Genomsnittlig realavkastning sedan år 1997	4,4	7,2	4,0	3,7	2,9

PLACERINGSÄVKASTNINGEN VARIERAR BEROENDE PÅ TIDSPERIOD



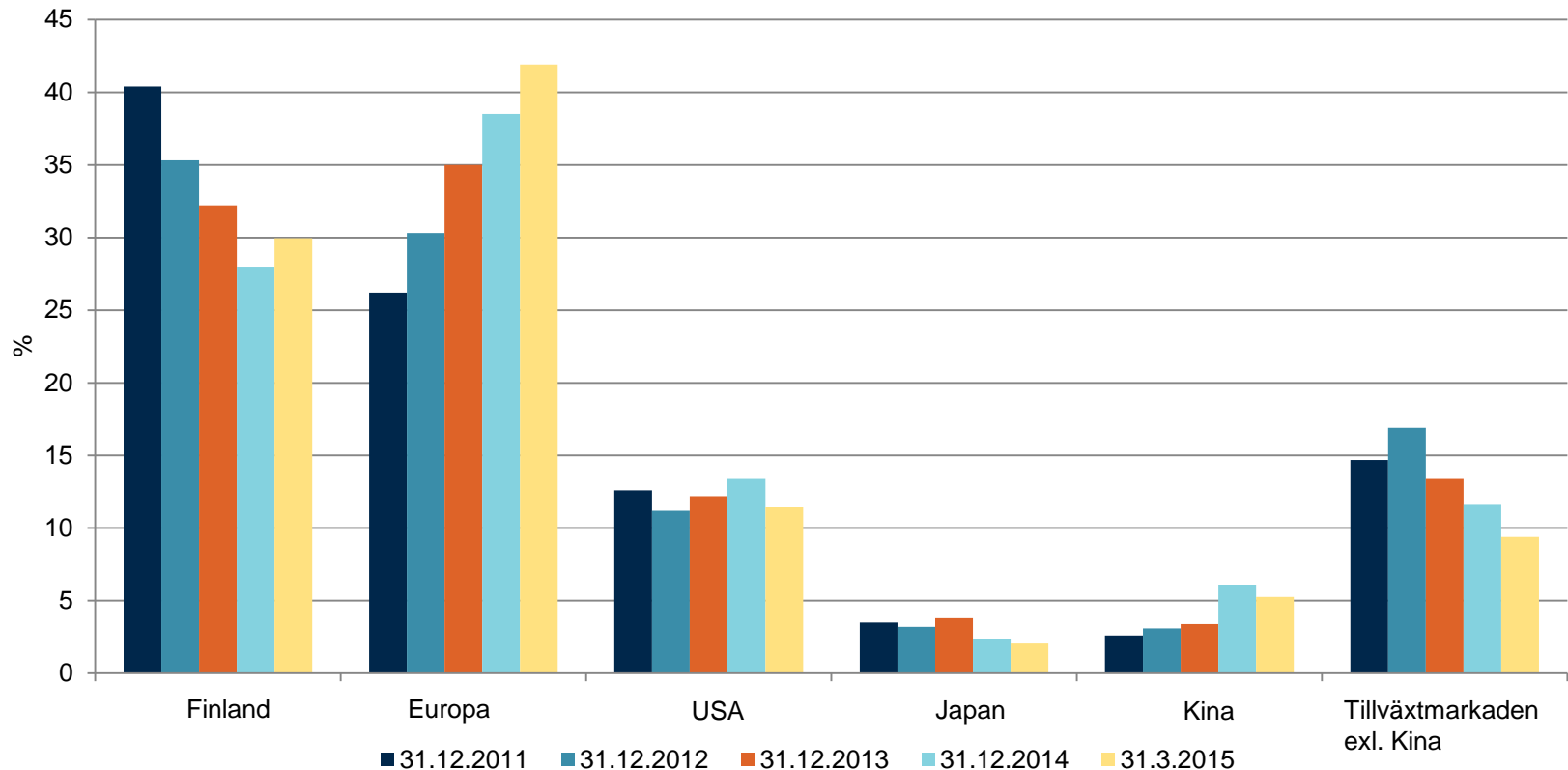
ANDELEN AKTIEPLACERINGAR GÅR SAKTA NER

Utvecklingen av placeringsallokeringen



ANDELEN FINLÄNDSKA AKTIEPLACERINGAR ÖKAR

De noterade aktiernas geografiska fördelning



INNEHAVET I FINLÄNDSKA BÖRSBOLAG 3,3 MD EURO

De största innehaven i noterade inhemska aktier

Mn euro	31.3.2015	31.12.2014	I procent	31.3.2015	31.12.2014
↑ Sampo Abp A	246	223	Digia Oyj	14,58	14,58
↓ Nokia Abp	246	359	↓ PKC Group Oyj	12,22	12,23
↑ UPM-Kymmene Oyj	229	176	Basware Oyj	10,76	10,70
↑ Kone Oyj s.B	216	212	↑ Finnlines Abp	10,58	10,58
↑ Wärtsilä Oyj Abp	164	148	Technopolis Oyj	10,41	10,41
↑ Citycon Oyj	133	117	Talentum Oyj	9,73	9,73
↑ Stora Enso Oyj	125	79	Sotkamo Silver Ab	8,72	8,72
↓ Metso Abp	123	124	Tikkurila Oyj	8,41	8,75
↑ Fortum Abp	114	81	↓ CapMan Abp	8,32	8,32
↑ Neste Oil Abp	102	73	Martela Abp	8,07	8,07



*Placeringsmarknaden och
de ekonomiska utsikterna*

AKTUELLT PÅ MARKNADEN **JUST NU**

- Delvis lovande signaler vad gäller de ekonomiska utsikterna i Europa
- Tillväxtutsikterna i Finland är emellertid fortsatt svaga
- De geopolitiska kriserna fortfarande i fokus
- Oljepriset har stigit något från sin bottenivå





UTSIKTER FÖR SLUTET AV ÅRET

- De korta räntorna fortsätter att vara på rekordlåg nivå och inte heller de långa räntorna väntas stiga i någon snabb takt
- Kraftiga fluktuationer i aktiekurserna är möjliga
- Nollräntenivå styr fortsättningsvis investerarna till aktiemarknaden

ETT BÄTTRE LIV, VARSÅGOD.

www.ilmarinen.fi/viestinta

Twitter: [ilmarinen_tweet](https://twitter.com/ilmarinen_tweet)

Blogg: www.parempaaelamaa.org