

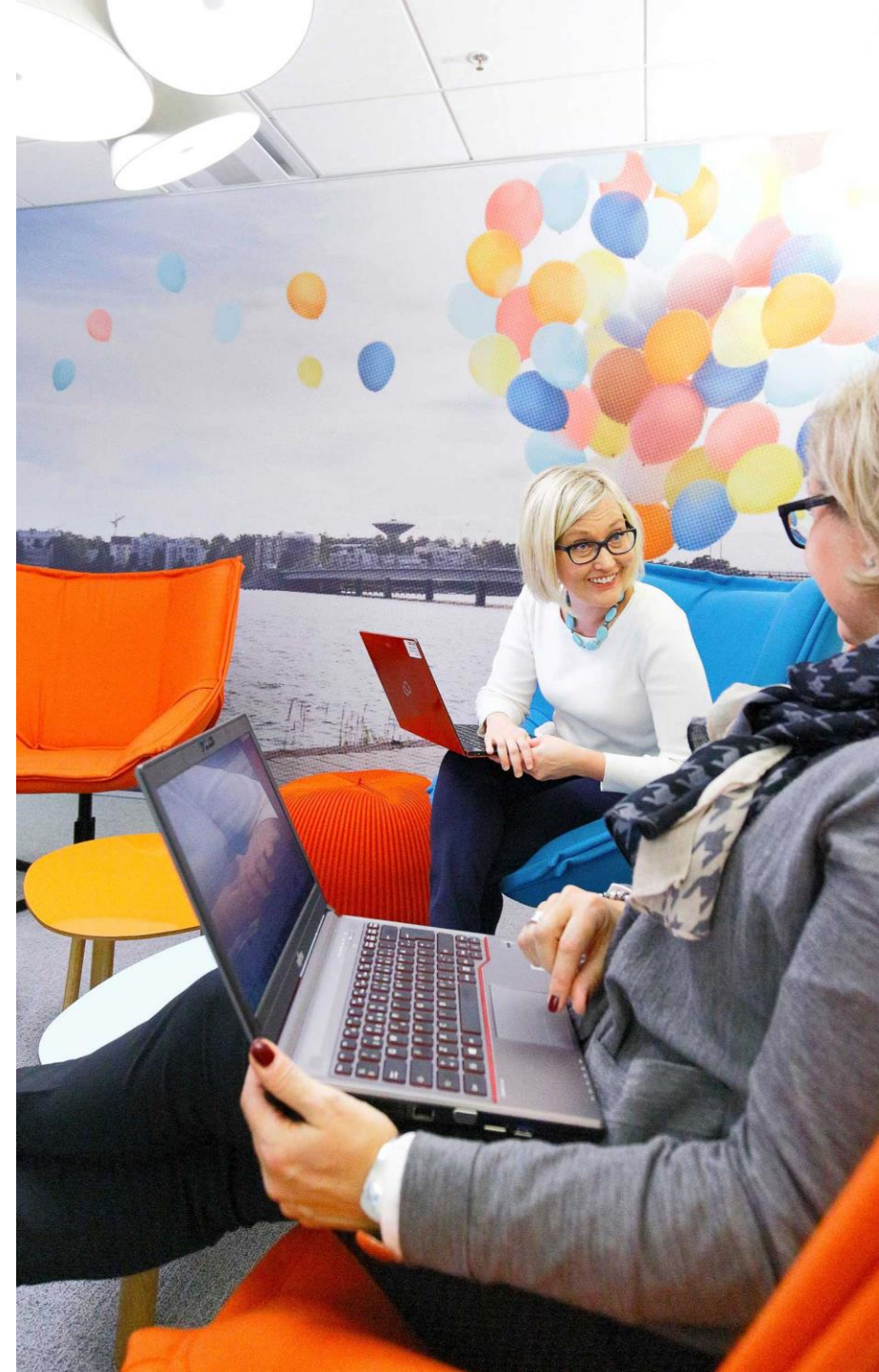
# OSAVUOSIKATSAUS 1.1.-31.3.2017

ILMARINEN

PAREMPAA  
ELÄMÄÄ,  
OLE HYVÄ.

# AJANKOHTAISTA ILMARISESSA

- Asiakashankinta alkuvuonna vahvassa kasvussa
- Eläkekäsittelyn ruuhkat purettu, päätöksiä selvästi enemmän kuin vuosi sitten
- Eläkeuudistus sujuvasti käyntiin, uusi osittainen varhennettu vanhuuseläke kiinnostaa
- Parempi vire -mobiilisovellus nyt kaikkien asiakkaidemme käytössä
- Wauhdittamo 2.0: yhteinen kehittäminen asiakkaiden kanssa jatkuu
- Ilmarinen ja Suomi100: Sata tekoa paremman työelämän puolesta



# KESKEISIÄ HAVAINTOJA TOIMINTAYMPÄRISTÖSTÄ

Tammi–maaliskuu 2017

- Osakekurssien nousu jatkui
- Korkotasoa nousi alkuvuonna lievästi, mutta korot edelleen historiallisesti matalalla
- Poliittinen epävarmuus markkinoilla jatkui: Euroopan vaalit, Trumpin kyky saada aloitteitaan läpi?
- Suomen ja Euroopan kasvunäkymät vahvistuivat



# OSAKEKURSSIEN NOUSU VAHVISTI SJOITUSTUOTTOA

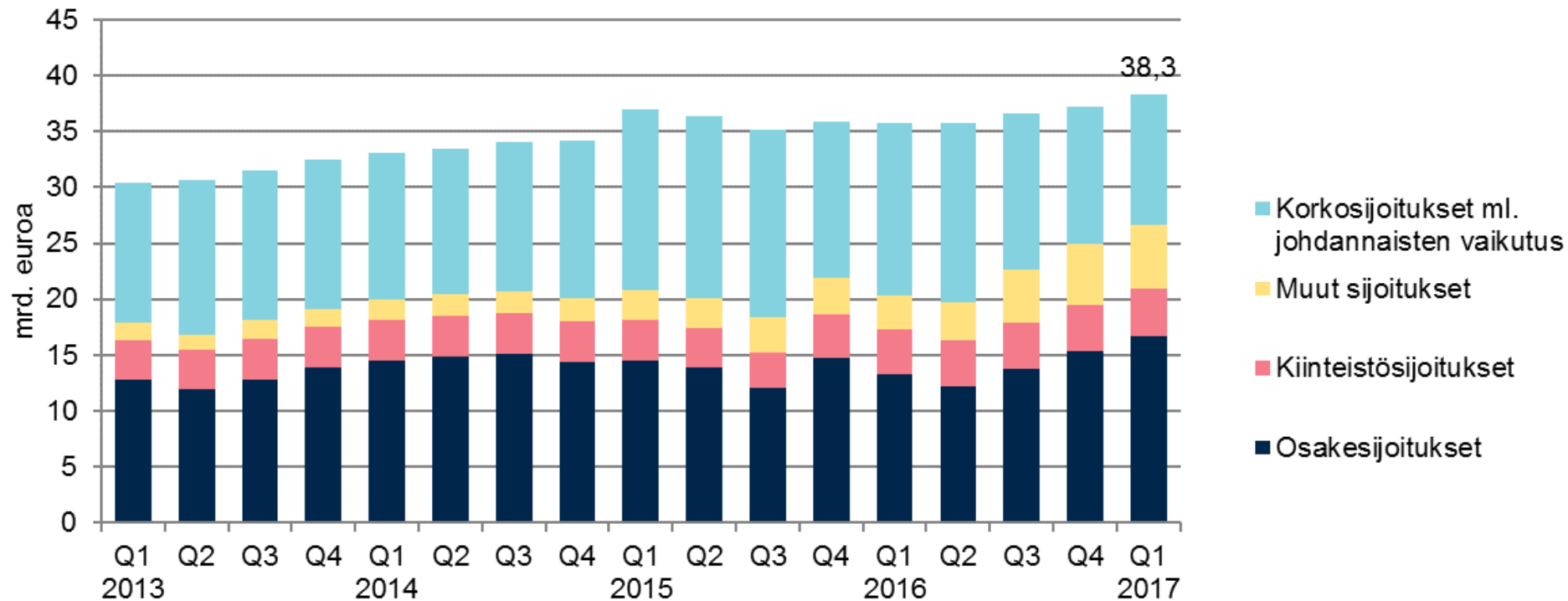
Tammi–maaliskuu 2017

- Sijoitustuotto 2,2 %
  - Osakesijoitusten tuotto 4,9 %
  - Korkosijoitusten tuotto 0,8 %
  - Kiinteistösijoitusten tuotto 1,2 %
- Pitkän aikavälin tuotto hyvällä tasolla
  - Nimellistuotto 5,9 %
  - Reaalituotto 4,2 %
- Vakavaraisuus vahva
  - Vakavaraisuusaste 129,7 %



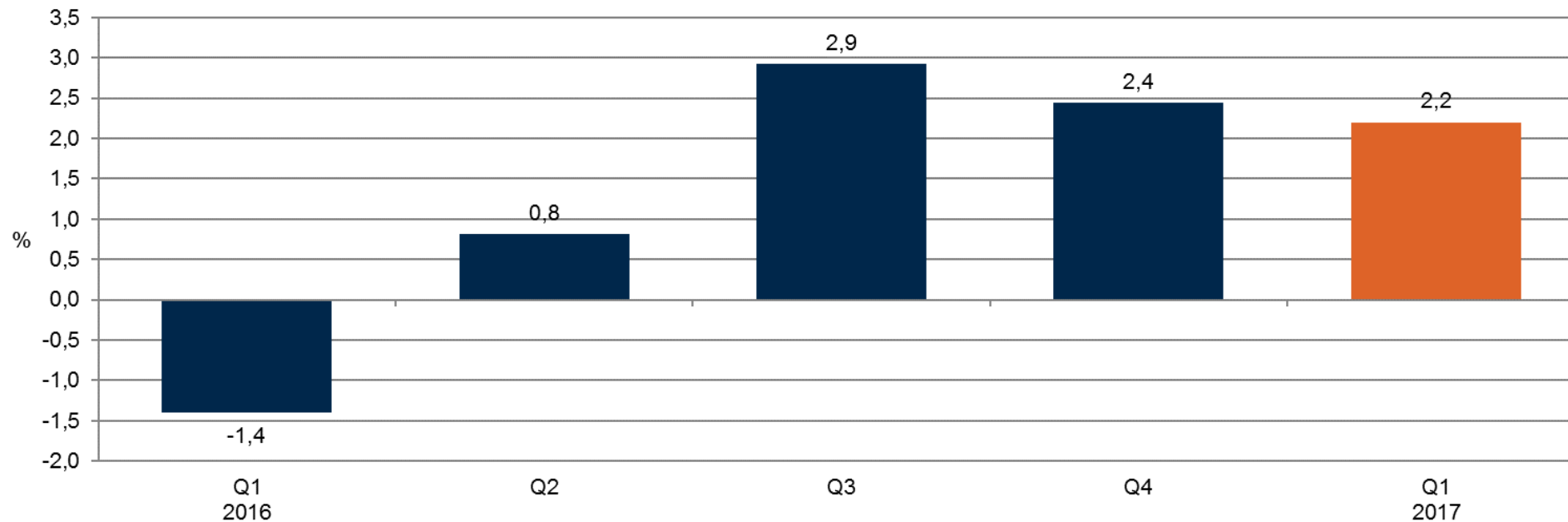
# SIJOITUSVARALLISUUDEN ARVO NOUSI YLI 38 MILJARDIIN

Sijoitusjakauma riskin mukaan



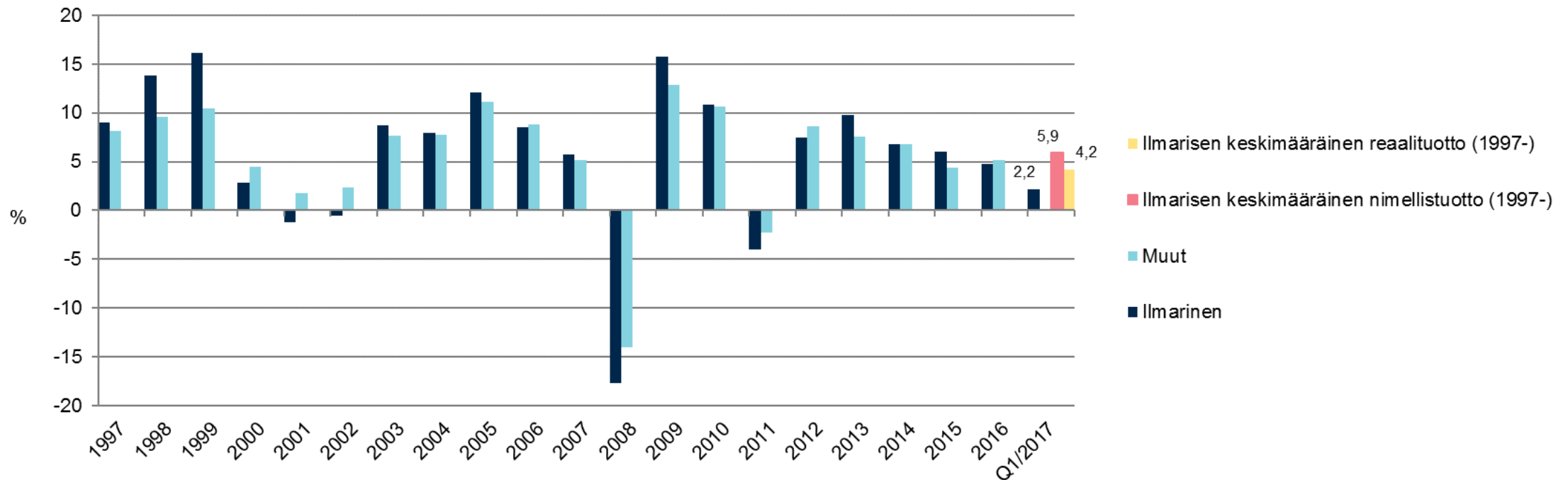
# ENSIMMÄINEN NELJÄNNEKSEN TUOTTO OLI 2,2 %, VIIMEISEN 12 KUUKAUDEN TUOTTO 8,6 %

Sijoitustuotot neljännesvuosittain Q1/2016-Q1/2017



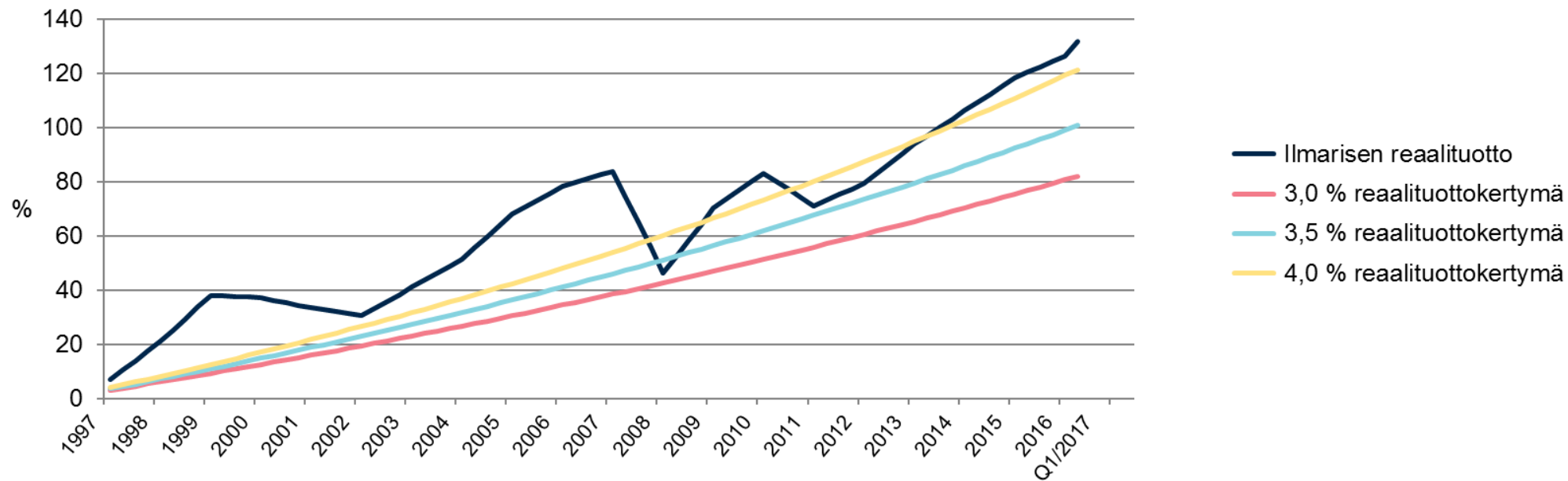
# PITKÄN AIKAVÄLIN KESKIMÄÄRÄINEN REAAITUOTTO 4,2 %

Sijoitustoiminnan nettotuotto käyvin arvo



# PITKÄN AIKAVÄLIN REAALITUOTTO HYVÄLLÄ TASOLLA

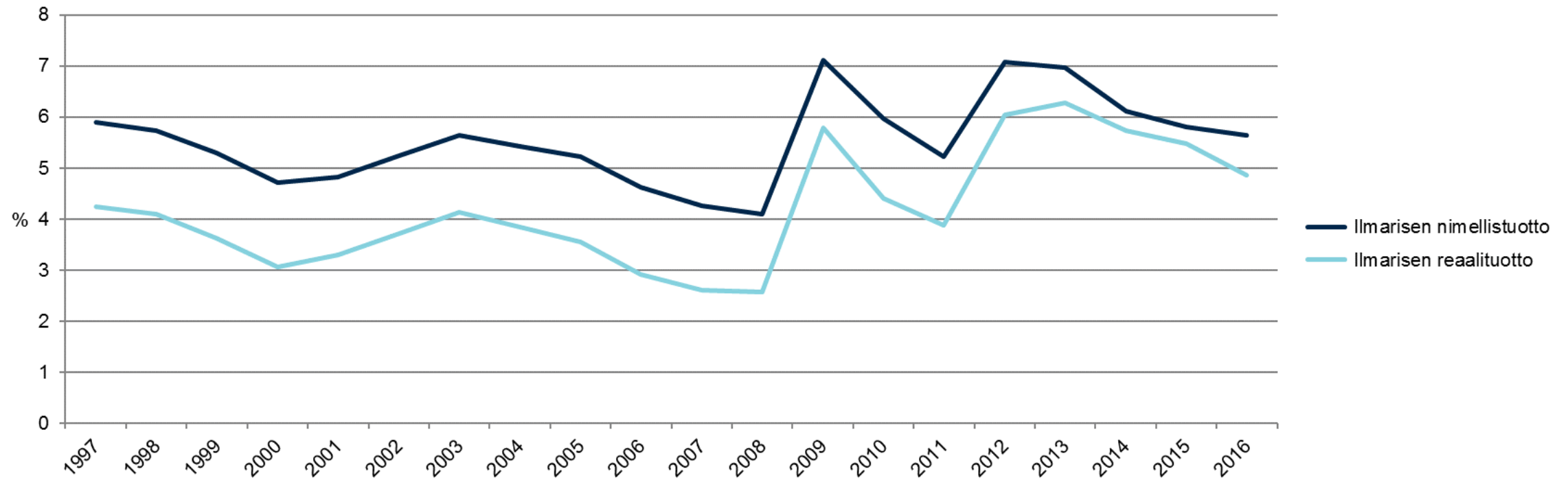
Sijoitusten kumulatiivinen nettotuotto 1997-31.3.2017





# SIJOITUSTUOTOT VAIHTELEVAT RIIPPUEN AIKAPERIODISTA

## Sijoitusten tuotto eri ajanjaksoina



# VERTAILUSSA ILMARISEN JA MARKKINOIDEN TUOTTOJA

## Pitkän aikavälin keskituottoja

| %                               | Ilmarinen | Suomalaiset osakkeet | Eurooppalaiset osakkeet | Euro valtionlainat | Euro yrityslainat |
|---------------------------------|-----------|----------------------|-------------------------|--------------------|-------------------|
| Q1/2017                         | 2,2       | 4,4                  | 6,1                     | -1,6               | 0,3               |
| 2016                            | 4,8       | 13,3                 | 1,7                     | 3,3                | 4,7               |
| Keskituotto 5 vuodelta          | 6,4       | 14,9                 | 10,8                    | 5,0                | 4,4               |
| Keskituotto 10 vuodelta         | 4,1       | 5,4                  | 3,2                     | 4,8                | 4,4               |
| Keskituotto vuodesta 1997       | 5,9       | 10,1                 | 6,7                     | 5,1                | 4,9               |
| Reaalikeskituotto 5 vuodelta    | 5,6       | 14,1                 | 10,0                    | 4,3                | 3,7               |
| Reaalikeskituotto 10 vuodelta   | 2,6       | 3,9                  | 1,6                     | 3,3                | 2,9               |
| Reaalikeskituotto vuodesta 1997 | 4,2       | 8,4                  | 5,1                     | 3,5                | 3,3               |

# ILMARISEN SIOITUSTEN JAKAUMA JA TUOTTO

|  | Perusjakauma    |              | Riskijakauma    |              | Tuotto      |                |
|--|-----------------|--------------|-----------------|--------------|-------------|----------------|
|  | milj. e         | %            | milj. e         | %            | %           | Volatiliteetti |
| <b>Korkosijoitukset</b>  | <b>15 539,7</b> | <b>40,6</b>  | <b>7 446,0</b>  | <b>19,5</b>  | <b>0,8</b>  |                |
| Lainasaamiset  | 964,0           | 2,5          | 964,0           | 2,5          | 0,9         |                |
| Joukkovelkakirjalainat   | 13 713,3        | 35,8         | 6 341,6         | 16,6         | 0,9         | 1,8            |
| Julkisyhteisöjen joukkovelkakirjalainat  | 3 986,5         | 10,4         | 866,9           | 2,3          | 0,4         |                |
| Muiden yhteisöjen joukkovelkakirjalainat   | 9 726,8         | 25,4         | 5 474,7         | 14,3         | 1,1         |                |
| Muut rahoitusmarkkinavälineet ja talletukset<br>(ml. sijoituksiin kohdistuvat saamiset ja velat) | 862,4           | 2,3          | 140,3           | 0,4          | 0,2         |                |
| <b>Osakesijoitukset</b>  | <b>16 641,0</b> | <b>43,5</b>  | <b>16 712,2</b> | <b>43,7</b>  | <b>4,9</b>  |                |
| Noteeratut osakkeet  | 13 272,5        | 34,7         | 13 343,7        | 34,9         | 5,2         | 13,4           |
| Pääomasijoitukset  | 2 410,6         | 6,3          | 2 410,6         | 6,3          | 5,0         |                |
| Noteeraamattomat osakesijoitukset  | 957,9           | 2,5          | 957,9           | 2,5          | 0,9         |                |
| <b>Kiinteistösijoitukset</b>   | <b>4 276,5</b>  | <b>11,2</b>  | <b>4 276,5</b>  | <b>11,2</b>  | <b>1,2</b>  |                |
| Suorat kiinteistösijoitukset   | 3 815,2         | 10,0         | 3 815,2         | 10,0         | 0,9         |                |
| Kiinteistösijoitusrahastot ja yhteissijoitukset  | 461,3           | 1,2          | 461,3           | 1,2          | 3,6         |                |
| <b>Muut sijoitukset</b>  | <b>1 812,0</b>  | <b>4,7</b>   | <b>5 705,0</b>  | <b>14,9</b>  | <b>-6,1</b> |                |
| Hedge-rahastosijoitukset   | 797,6           | 2,1          | 797,6           | 2,1          | 1,0         | 6,2            |
| Hyödykesijoitukset   | 5,1             | 0,0          | 116,2           | 0,3          |             |                |
| Muut sijoitukset   | 1 009,3         | 2,6          | 4 791,3         | 12,5         | -10,3       |                |
| <b>Sijoitukset yhteensä</b>  | <b>38 269,1</b> | <b>100,0</b> | <b>34 139,6</b> | <b>89,2</b>  | <b>2,2</b>  | <b>4,6</b>     |
| Johdannaisten vaikutus   |                 |              | 4 129,5         | 10,8         |             |                |
| <b>Sijoitukset käyvin arvoin yhteensä</b>  | <b>38 269,1</b> |              | <b>38 269,1</b> | <b>100,0</b> |             |                |

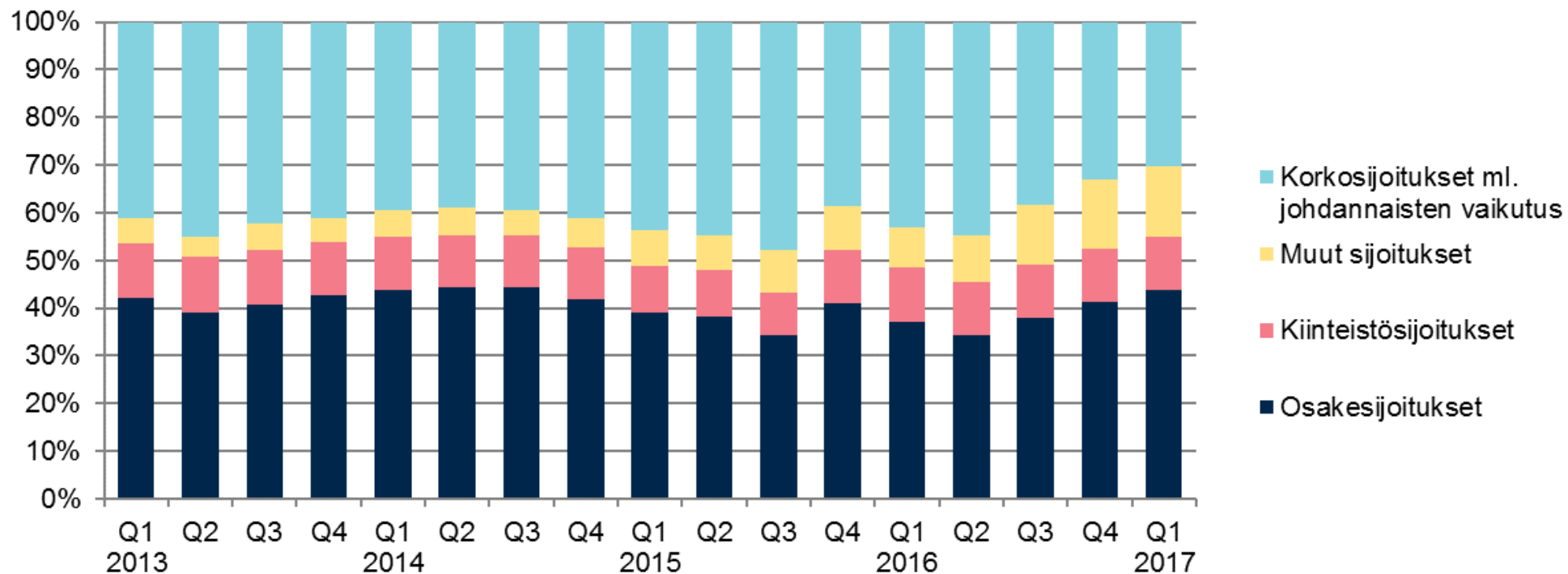
Joukkovelkakirjalainojen modifioitu duraatio on -0,1 vuotta

Avoin valuuttapositio on 20,7 % sijoitusten markkina-arvosta.

Kokonaistuottoprosentti sisältää sijoituslajeille kohdistamattomat tuotot, kulut ja liikekulut

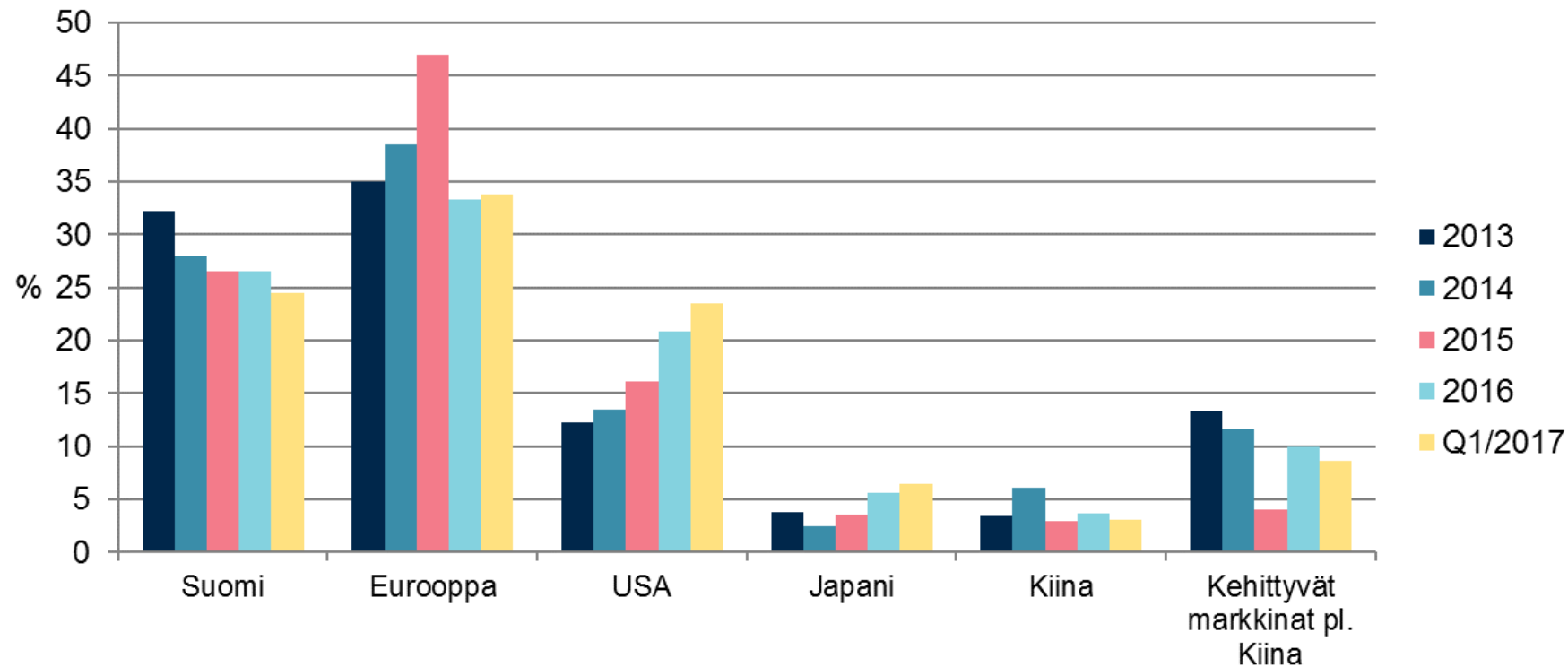
# OSAKESIJOITUSTEN PAINO NOUSI ALKUVUODEN AIKANA

## Sijoitusjakauman kehitys



# USA:N OSUUS OSAKESIJOTUKSISTA JATKOI KASVUAAN

Noteerattujen osakkeiden maantieteellinen jakauma



# OMISTUKSET SUOMALAISISSA PÖRSSIYHTIÖISSÄ YLI 3 MILJARDIA EUROA

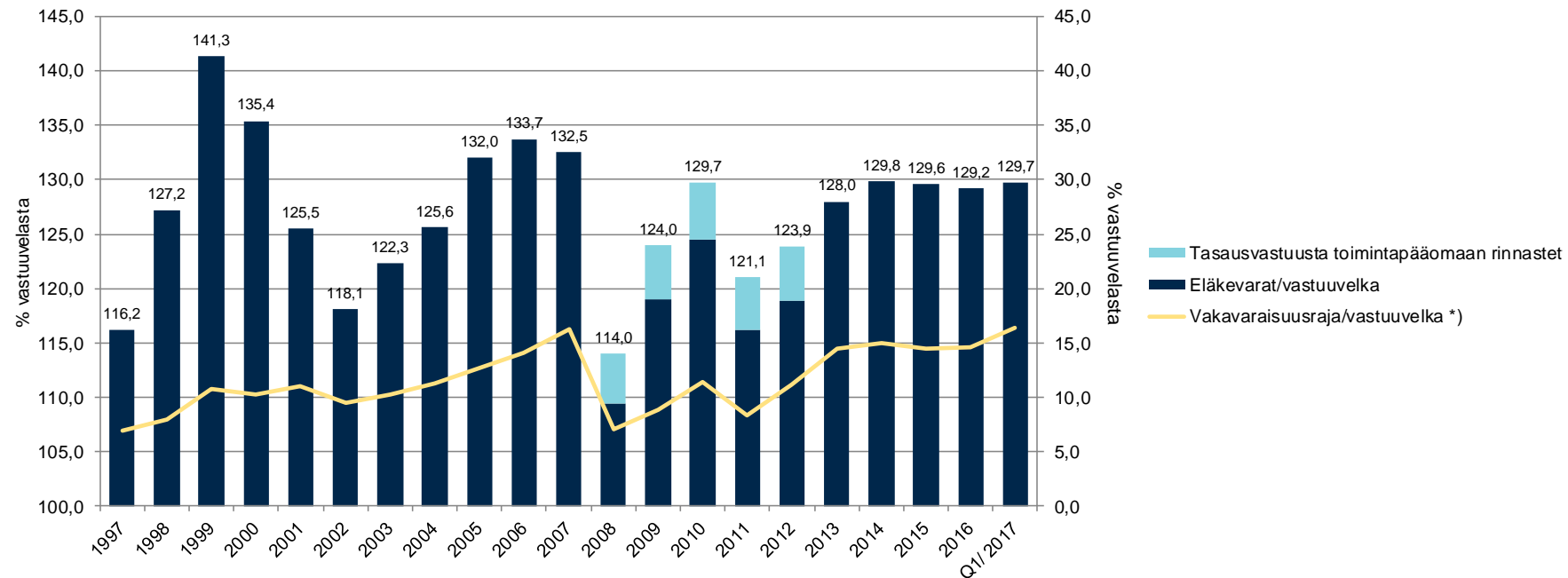
## Suurimmat kotimaiset noteeratut osakeomistukset

|   | Milj. euroa        | 31.3.2017 | 31.12.2016 |
|---|--------------------|-----------|------------|
| ↑ | Stora Enso Oyj     | 195       | 177        |
| ↑ | Neste Oyj          | 184       | 176        |
| ↓ | Kone Oyj           | 181       | 183        |
| ↑ | UPM-Kymmene Oyj    | 178       | 171        |
| ↑ | Sampo Oyj          | 166       | 161        |
| ↑ | Nokia Oyj          | 150       | 136        |
| ↓ | Citycon Oyj        | 141       | 148        |
| ↑ | Wärtsilä Oyj       | 130       | 94         |
| ↑ | Nokian Renkaat Oyj | 108       | 100        |
| ↓ | Fortum Oyj         | 107       | 116        |

|   | Prosentteina    | 31.3.2017 | 31.12.2016 |
|---|-----------------|-----------|------------|
|   | QT Group Oyj    | 14,62     | 14,62      |
|   | Digia Oyj       | 14,58     | 14,58      |
|   | Basware Oyj     | 11,18     | 11,18      |
|   | Technopolis Oyj | 10,48     | 10,48      |
|   | Martela Oyj     | 8,07      | 8,07       |
| ↓ | Componenta Oyj  | 7,90      | 7,92       |
|   | Incap Oyj       | 7,61      | 7,61       |
| ↓ | CapMan Oyj      | 7,52      | 7,60       |
|   | Citycon Oyj     | 7,13      | 7,13       |
|   | Suominen Oyj    | 6,29      | 6,29       |

# VAKAVARAISUUSASTE VAHVISTUI HIEMAN

## Vakavaraisuuden kehitys



Vakavaraisuusaste oli 1,8 (2,1).

Eläkevarat vasemman ja vakavaraisuusraja oikean asteikon mukaan.

Aikaisempien vuosien osalta sovelletaan vuoden 2017 esitystapaa.

\*) Vakavaraisuusraja muuttui 1.1.2017 uuden lainsäädännön tultua voimaan. Vakavaraisuuspääoman määrä pysyi lähes ennallaan, mutta vakavaraisuusrajan laskentaperiaatteet muuttuivat.

Tämän seurauksena vakavaraisuusastetta kuvaava suhdeluku vakavaraisuuspääoma/vakavaraisuusraja pieneni.