



ILMARINEN JANUARI-MARS 2016

Presskonferens 29.4.2016



ILMARINEN

Q1/2016: SÅ HÄR AVKASTADE PLACERINGARNA

Verkställande direktör Timo Ritakallio



ILMARINEN

KURSFALLET PÅ AKTIER TRYCKTE NER PLACERINGS- AVKASTNINGEN

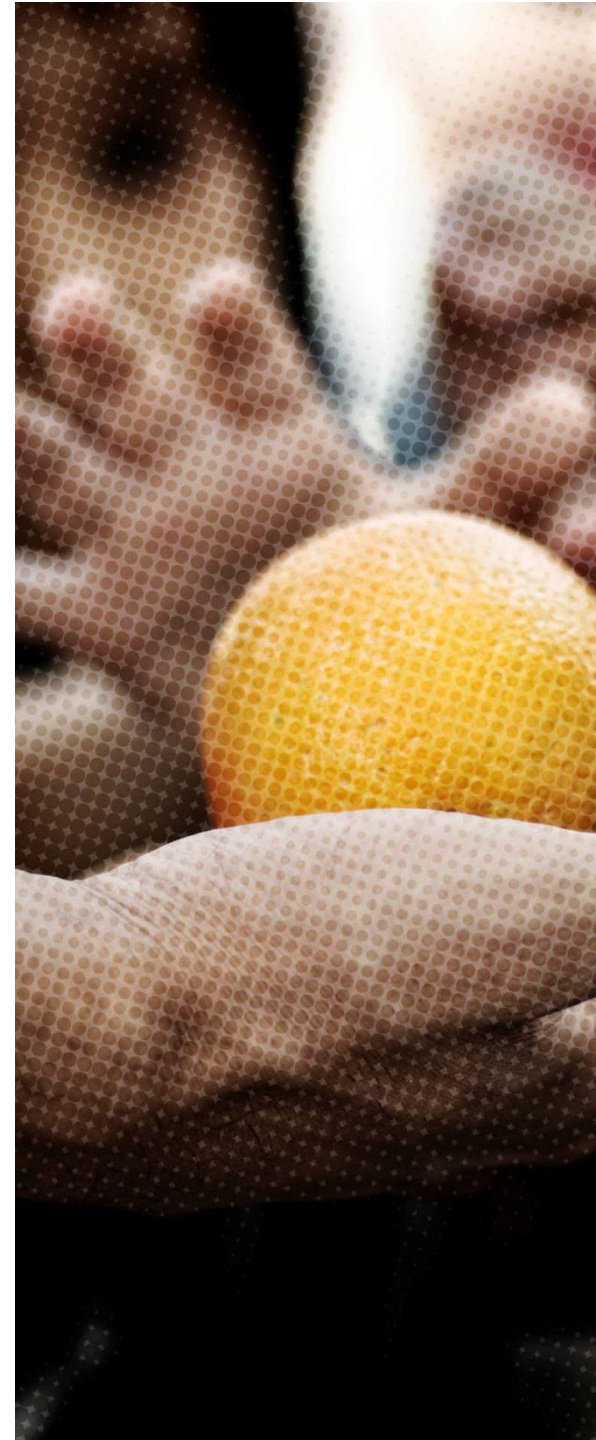
januari–mars 2016

- Placeringsintäkter **-1,4 %**
 - Avkastning på aktieplaceringar **-3,7 %**
 - Avkastning på ränteplaceringar **-0,5 %**
 - Avkastning på fastighetsplaceringar **0,7 %**
- God avkastning på lång sikt
 - Nominell avkastning **5,7 %**
 - Realavkastning **4,1 %**
- Solvens **26,6 %**

VIKTIGA OBSERVATIONER I OMVÄRLDEN

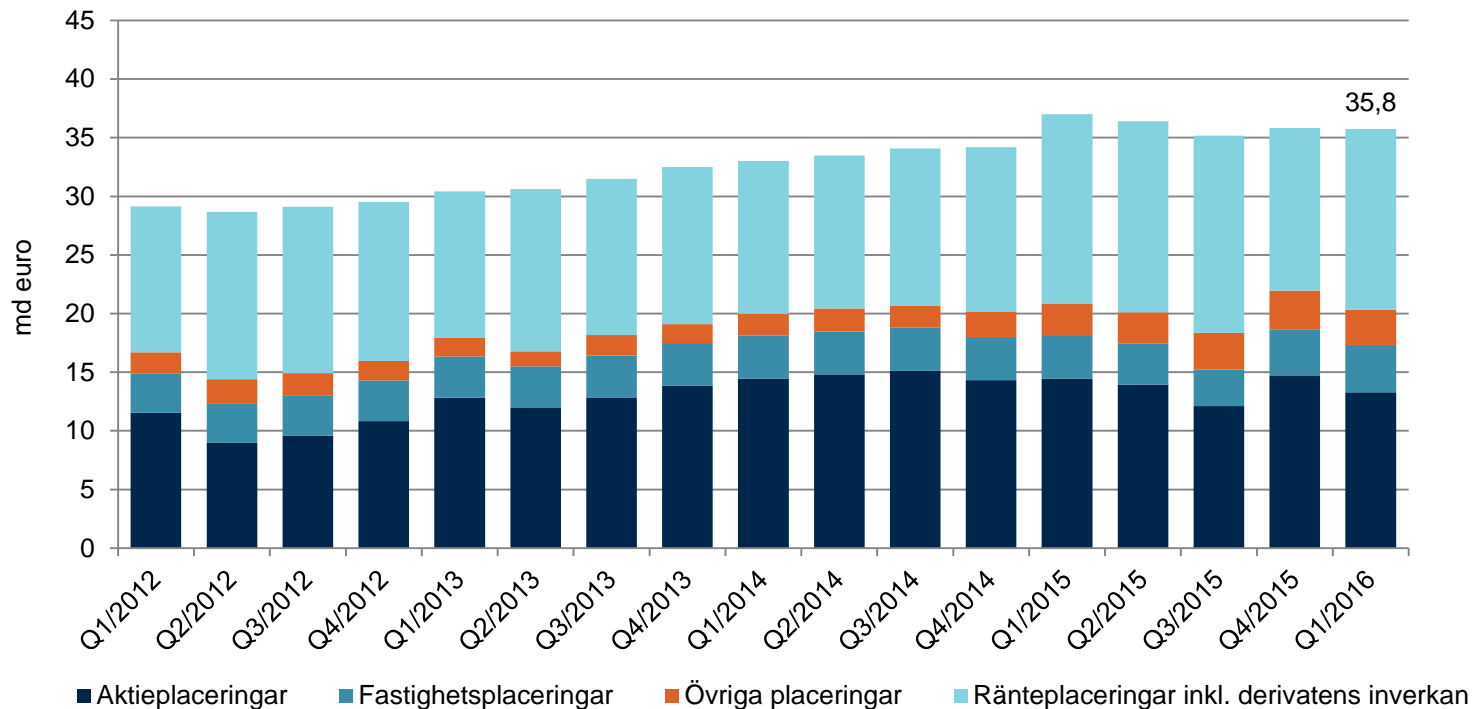
januari–mars 2016

- Aktiekurserna sjönk i Europa och Japan
- Räntenivån sjönk åter till rekordlåg nivå
- Den ekonomiska återhämtningen var fortfarande svag i Finland och Europa
- Låga råvarupriser och rädslan för deflation ökade osäkerheten på marknaden



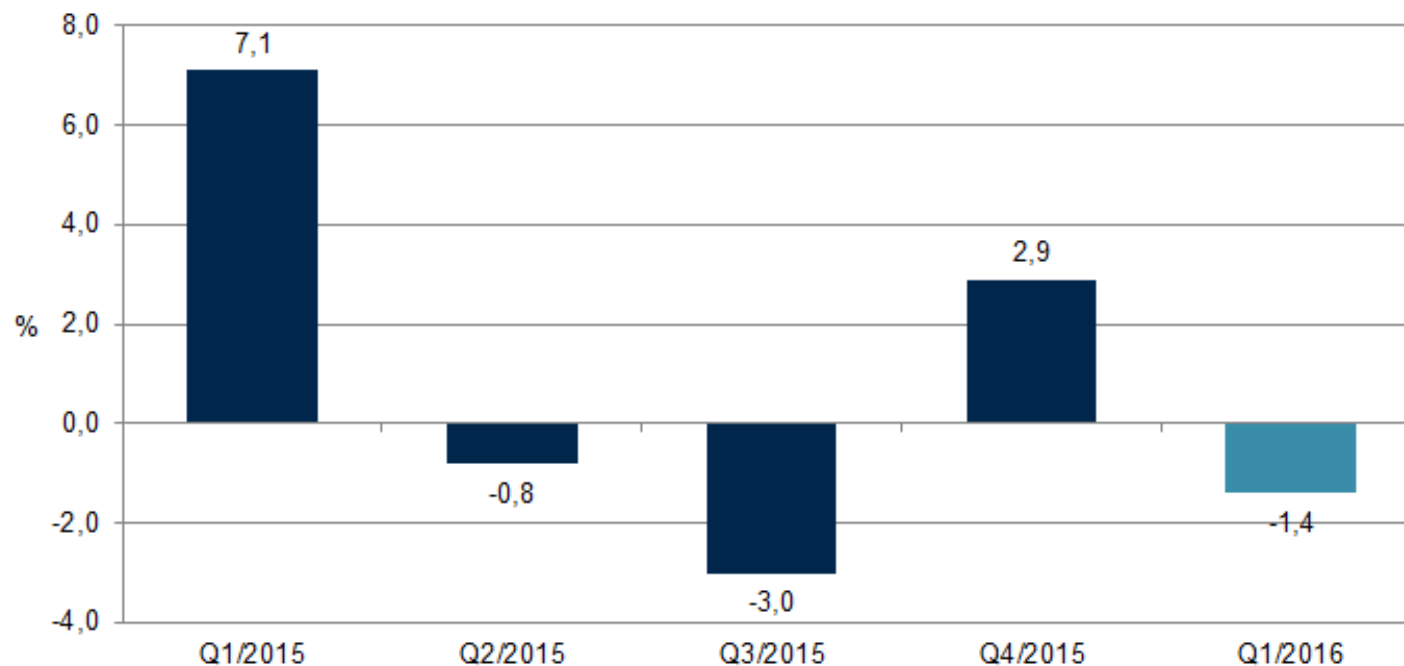
PLACERINGARNAS MARKNADSVÄRDE VAR OFÖRÄNDRAT OCH VAR NÄSTAN 36 MILJARDER EURO

Placeringsallokering enligt risk



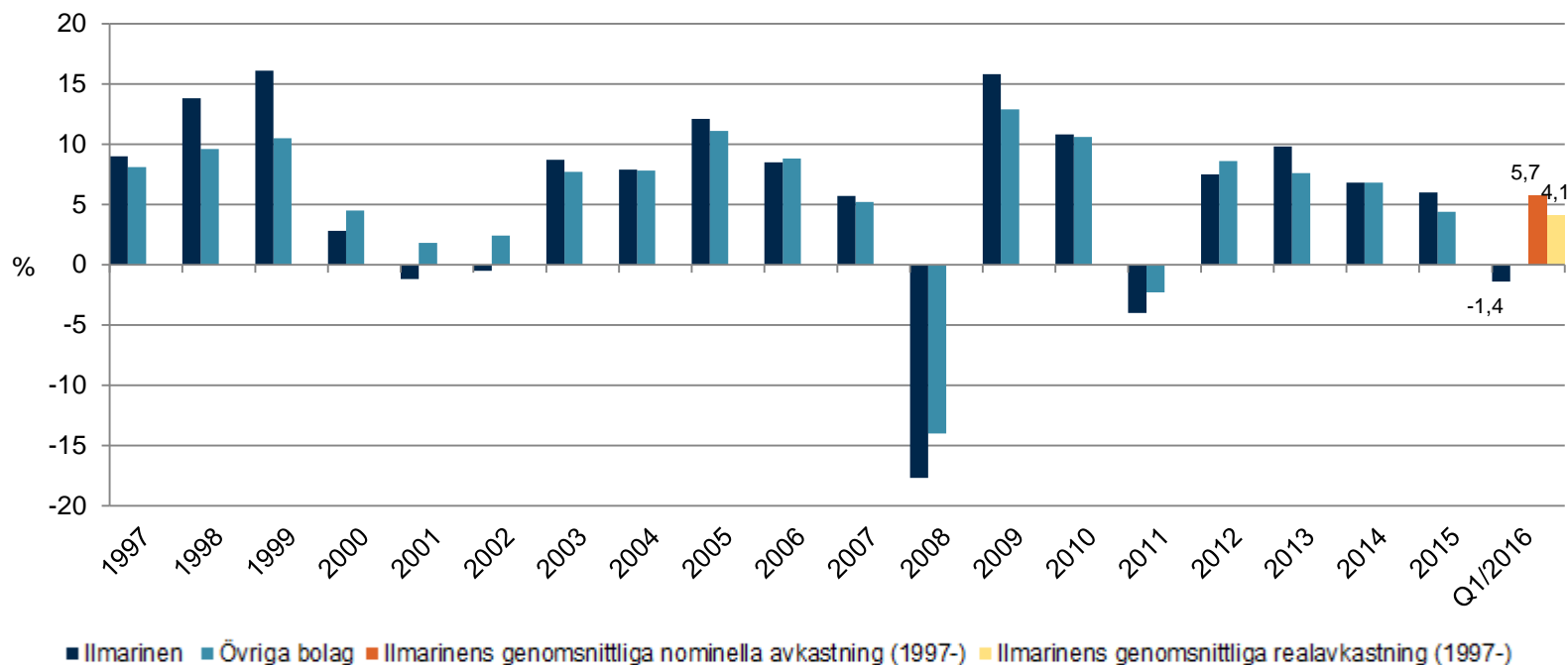
KURSNEDGÅNGEN PÅ AKTIE- MARKNADEN TRYCKTE NER AVKASTNINGEN

Placeringsintäkter per kvartal Q1/2015–Q1/2016



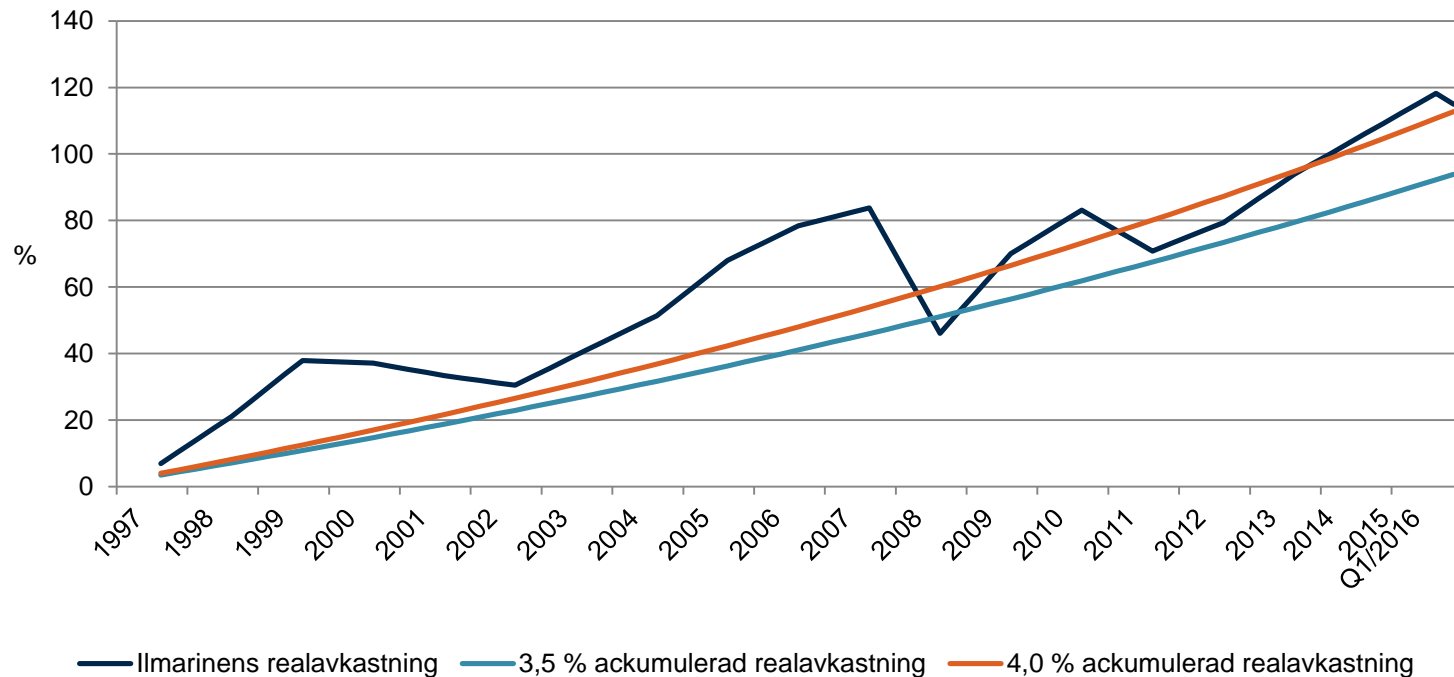
PLACERINGARNAS REALAVKASTNING PÅ LÅNG SIKT 4,1 %

Nettointäkter av placeringsverksamheten till verkligt värde



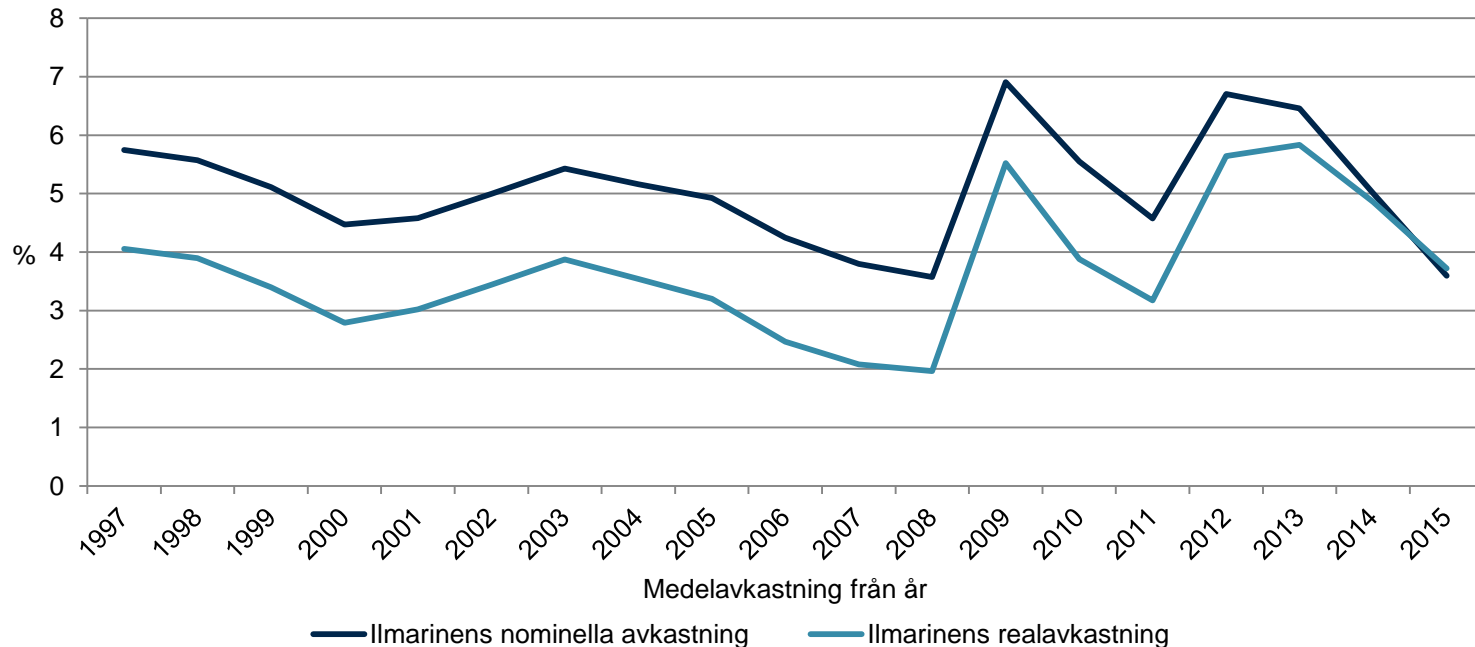
REALAVKASTNINGEN FORTSÄTTER ATT UPPVISA EN TREND PÅ 4 PROCENT

Den kumulativa nettoavkastningen på placeringarna 1997–31.3.2016



PLACERINGSINTÄKTERNA VARIERAR BEROENDE PÅ TIDSPERIOD

Placeringsavkastning under olika tidsperioder



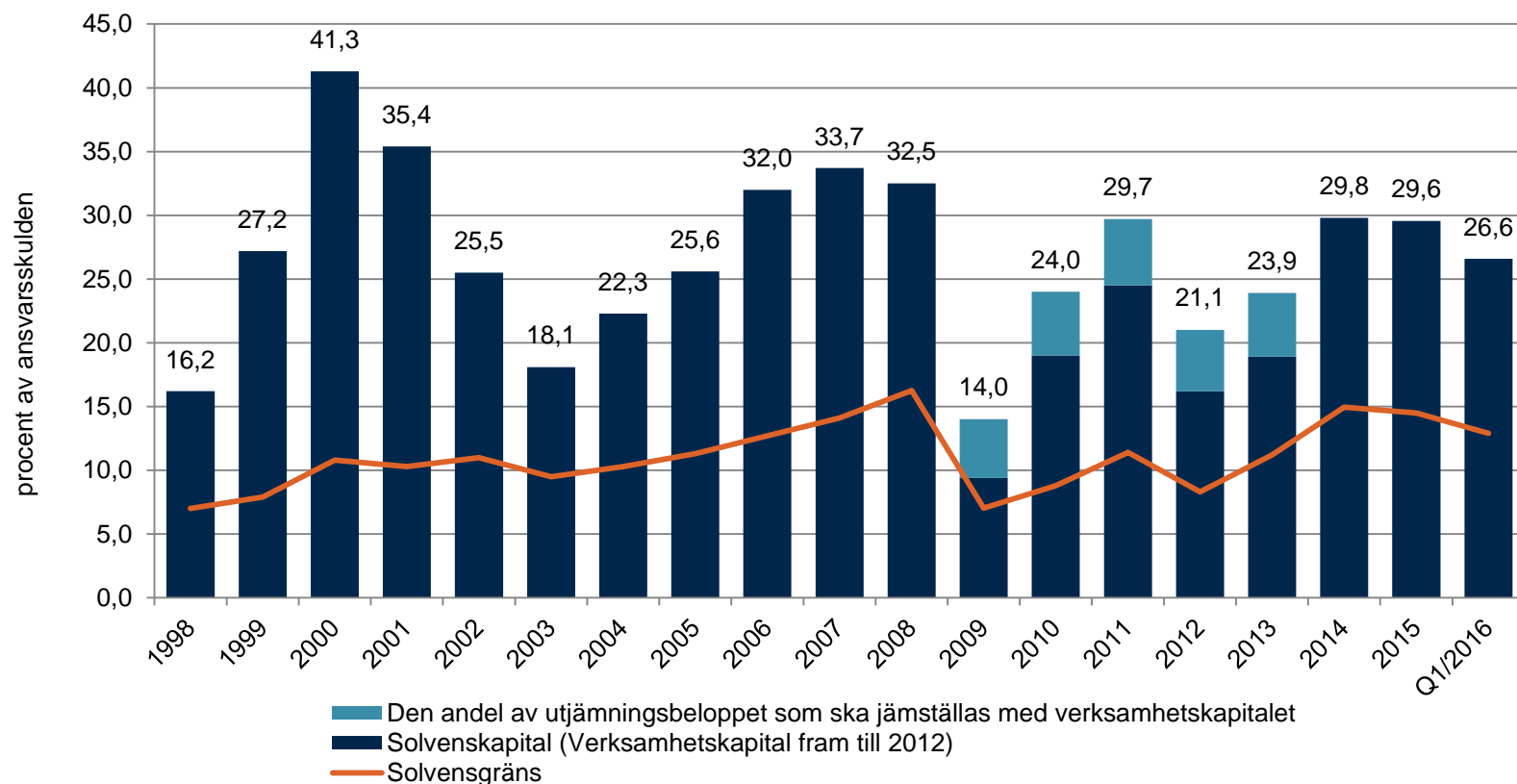
JÄMFÖRELSE MELLAN ILMARINENS AVKASTNING OCH MARKNADS- AVKASTNINGEN

Medelavkastning på lång sikt

%	Ilmarinen	Finländska aktier	Europeiska aktier	Euro statslån	Euro företagslån
Q1/2016	-1,4	-3,3	-7,2	3,4	2,4
2015	6,0	15,9	9,6	1,6	-0,7
Medelavkastning under 5 år	4,6	6,9	7,2	7,1	5,4
Medelavkastning under 10 år	4,0	5,0	3,0	5,2	4,4
Medelavkastning från år 1997	5,7	9,5	6,3	5,5	5,0
Genomsnittlig realavkastning under 5 år	3,4	5,7	6,0	5,9	4,2
Genomsnittlig realavkastning under 10 år	2,3	3,3	1,3	3,5	2,7
Genomsnittlig realavkastning sedan år 1997	4,1	7,8	4,6	3,8	3,3

SOLVENSEN VAR FORTSATT STARK

Solvensutvecklingen



Solvensnivån var 2,1-faldig i förhållande till solvensgränsen.

AKTUELLT I ILMARINEN

- Då det gäller kundanskaffningen har året börjat bra, rörelsekostnaderna har hållits i styr och verksamheten har förnyats.
- Pågående utvecklingsprojekt som härletts ur bolagets strategi: i **Wauhdittamo** tar personalen och kunderna fram idéer till digitala tjänster.
- Finansinspektionen har meddelat nya anvisningar för arbetshälsoverksamheten och finansieringen av den.



Q1: MARKNADSUTVECK- LING, PLACERINGS- PORTFÖLJENS STRUKTUR & MARKNADSUTSIKTER

Placeringsdirektör Mikko Mursula



ILMARINEN

PLACERINGARNA AVKASTADE

-1,4 % I JANUARI-MARS 2016

Placeringsallokering och avkastning

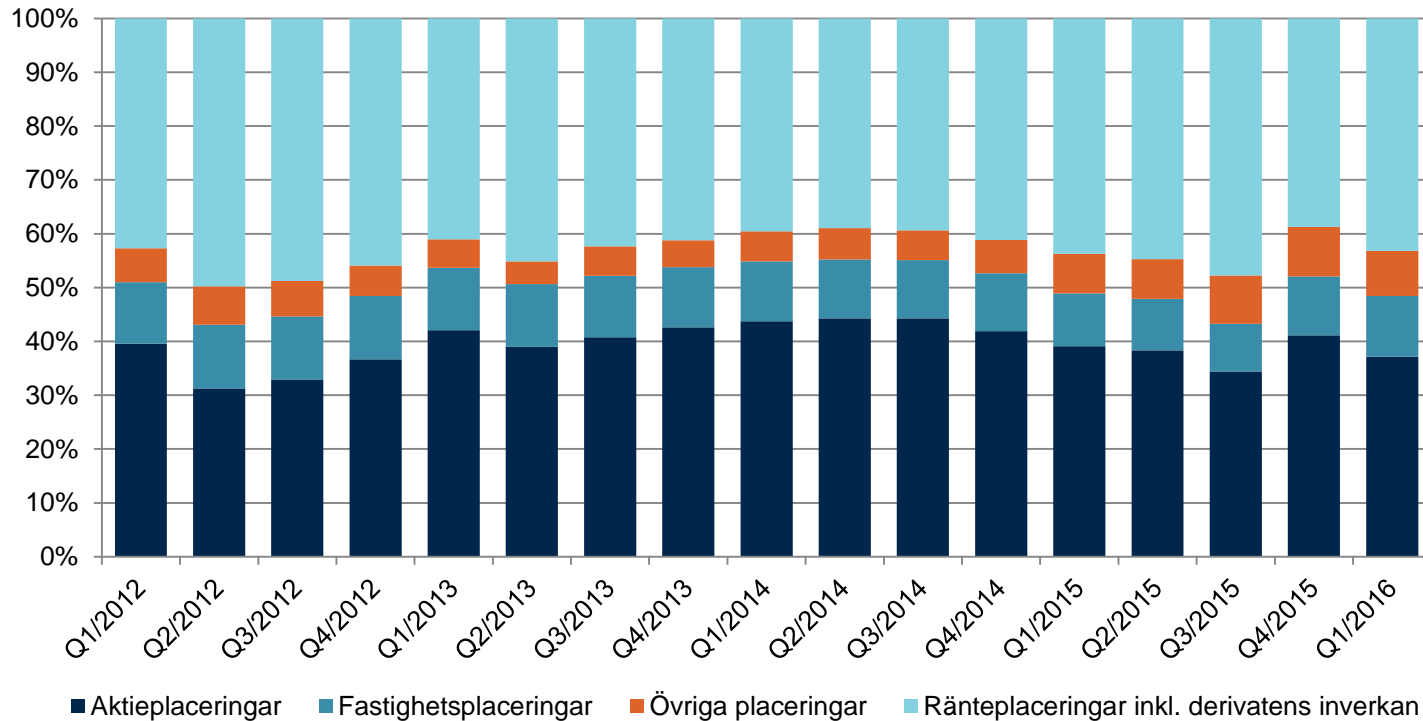
	Basallokering		Riskfördelning		Avkastning	Volatilitet
	Mn euro	%	Mn euro	%	%	
Ränteplaceringar	16 147,4	45,2	11 735,3	32,8	-0,5	
Lånefordringar	1 108,8	3,1	1 108,8	3,1	0,9	
Masskuldebrevslån	14 329,0	40,1	9 545,4	26,7	-0,7	
Masskuldebrevslån i offentliga samfund	4 451,0	12,4	4 346,1	12,2	0,5	
Masskuldebrevslån i övriga samfund	9 878,0	27,6	5 199,3	14,5	-1,3	1,7
Övriga finansmarknadsinstrument och insättningar (inkl. fordringar och skulder som hänför sig till placeringarna)	710,0	2,0	1 081,2	3,0	2,0	
Aktieplaceringar	13 721,7	38,4	13 276,1	37,1	-3,7	
Noterade aktier	10 688,5	29,9	10 242,5	28,6	-5,5	14,3
Kapitalplaceringar	2 033,3	5,7	2 033,3	5,7	3,5	
Onoterade aktieplaceringar	999,9	2,8	1 000,4	2,8	2,0	
Fastighetsplaceringar	4 053,5	11,3	4 053,5	11,3	0,7	
Direkta fastighetsplaceringar	3 556,4	9,9	3 556,4	9,9	0,8	
Fastighetsfonder och kollektiva investeringsföretag	497,1	1,4	497,1	1,4	0,2	
Övriga placeringar	1 836,8	5,1	2 997,1	8,4	4,9	
Placeringar i hedgefonder	651,5	1,8	651,5	1,8	-4,6	7,7
Tillgångsplaceringar	-8,7	0,0	58,2	0,2	-	
Övriga placeringar	1 194,0	3,3	2 287,4	6,4	11,3	
Placeringar sammanlagt	35 759,3	100,0	32 062,0	89,7	-1,4	5,0
Derivatens inverkan			3 697,3	10,3		
Placeringar till verkligt värde			35 759,3	100,0		

Masskuldebrevslånens modifierade duration är 0,6 år

Totalavkastningsprocenten innehåller intäkter, kostnader och driftskostnader som inte hänförs till placeringsslag.

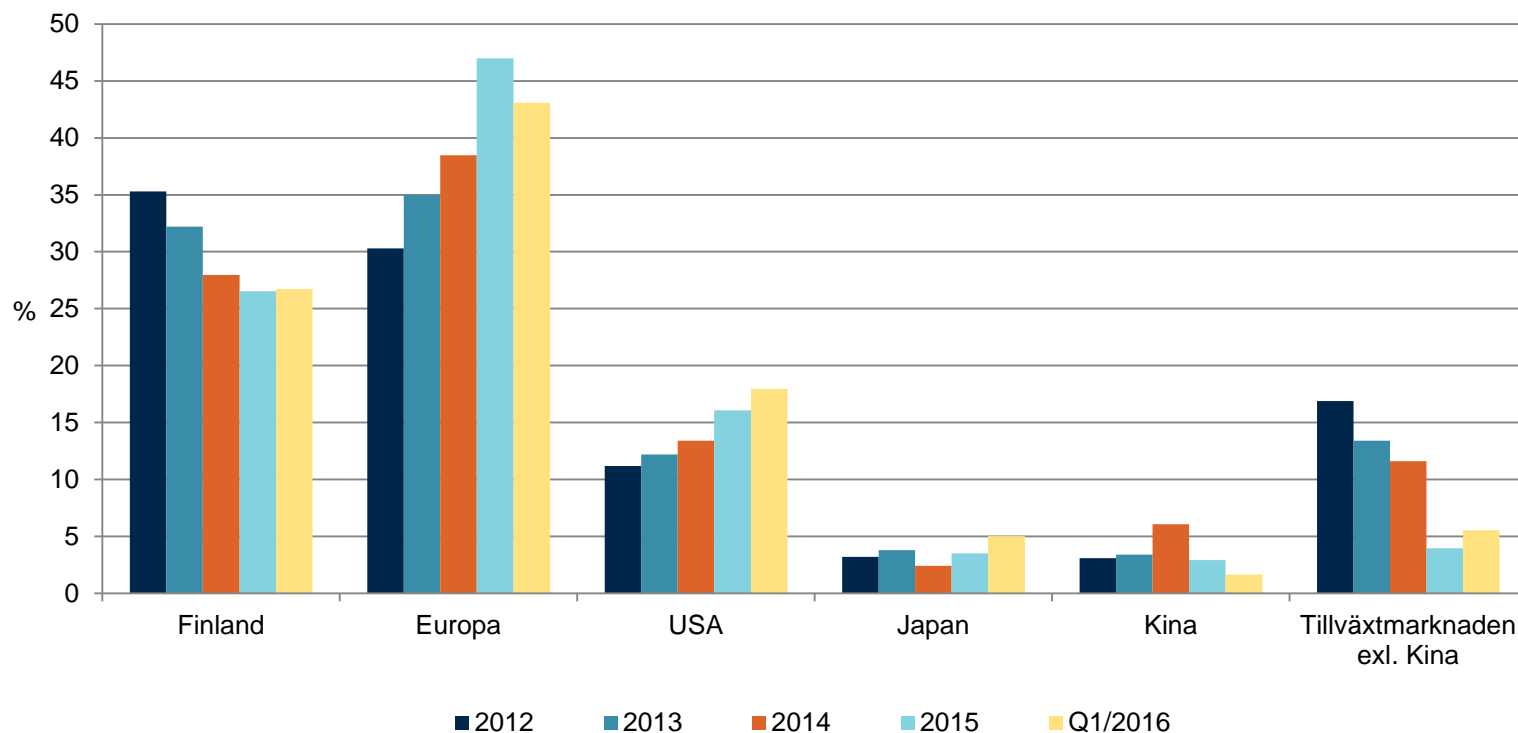
ANDELEN AKTIER SJUNKER

Utvecklingen av placeringsallokeringen



DE REGIONALA SKILLNADERNA I KURSUTVECKLINGEN AVSPEGLAS I AKTIEALLOKERINGEN

De noterade aktiernas geografiska fördelning



INNEHAVET I FINLÄNDSKA BÖRSBOLAG ÄR 2,9 MD EURO

De största innehaven i noterade inhemska aktier

	Mn euro	31.3.2016	31.12.2015
↑	Kone Abp	202	188
↑	Neste Abp	190	181
↓	Nokia Abp	164	184
↓	Sampo Oyj A	161	218
↓	Citycon Oyj	140	152
↓	Stora Enso Oyj	134	143
↓	Wärtsilä Oyj Abp	127	168
↓	Fortum Abp	124	143
↓	UPM-Kymmene Oyj	116	123
↑	Kesko Abp	108	63

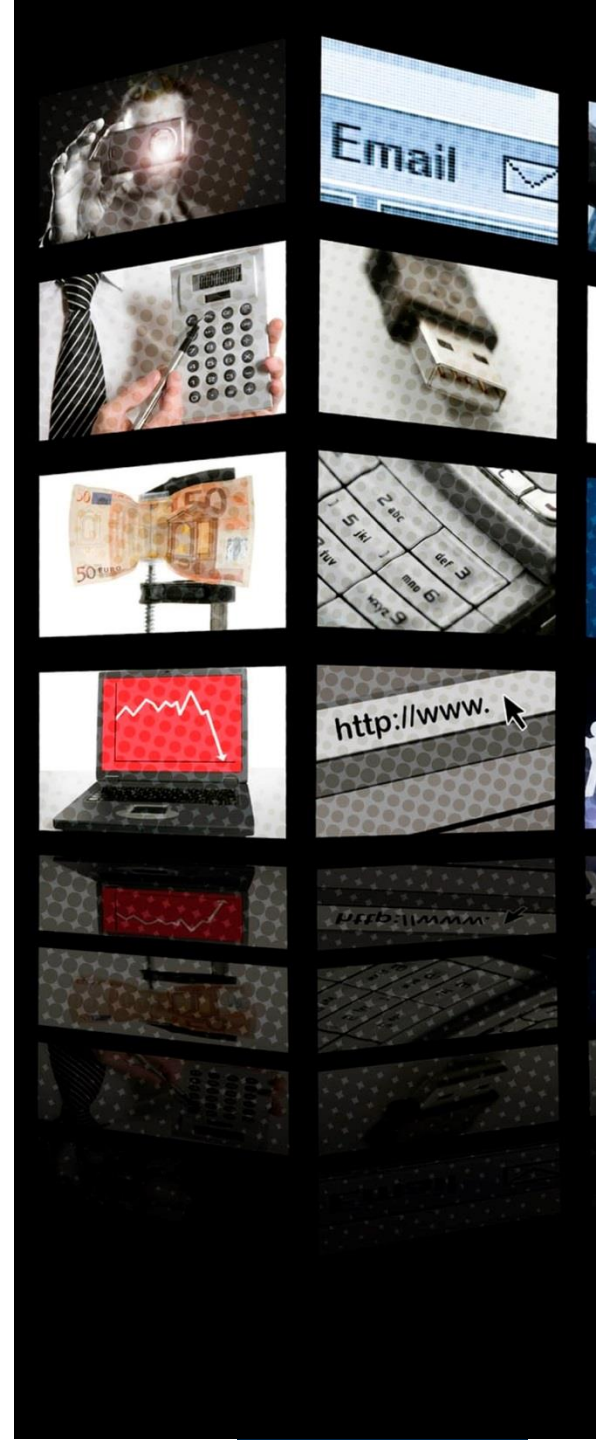
	I procent	31.3.2016	31.12.2015
	Digia Oyj	14,58	14,58
	PKC Group Oyj	12,16	12,16
↑	Basware Abp	11,46	10,76
	Technopolis Oyj	10,41	10,41
	CapMan Abp	8,32	8,32
	Martel Abp	8,07	8,07
	Munksjö Oyj	8,03	8,03
	Incap Abp	7,61	7,61
	Componenta Abp	7,15	7,15
	Citycon Oyj	7,13	7,13

AKTUELLT PÅ MARK- NADEN **JUST NU**

- Världsekonomins tillväxttakt
 - Företagens resultatförmåga
 - Investeringsaktivitet
- ECB:s stimuleringsprogram
 - Köp av företagslån
 - Köp av statslån
- Europeiska unionen och Brexit
- Negativa räntor och finansieringssektorn

PLACERINGSUTSIK- TER FÖR ÅR 2016

- Osäkerheten och marknadsfluktuationerna fortsätter
 - Räntenivån har hållits på en låg nivå
 - Den negativa räntemiljön breder ut sig
 - Centralbankernas maktperiod fortsätter
- Den rekordlåga räntenivån styr fortfarande placerarna att söka andra alternativ!



ETT BÄTTRE ARBETSLIV, VAR SÅ GOD.

www.ilmarinen.fi/uutishuone

Twitter: [ilmarinen_media](#)

Blogg: www.parempaaelamaa.org



ILMARINEN