

# OSAVUOSIKATSAUS 1.1.–30.9.2016

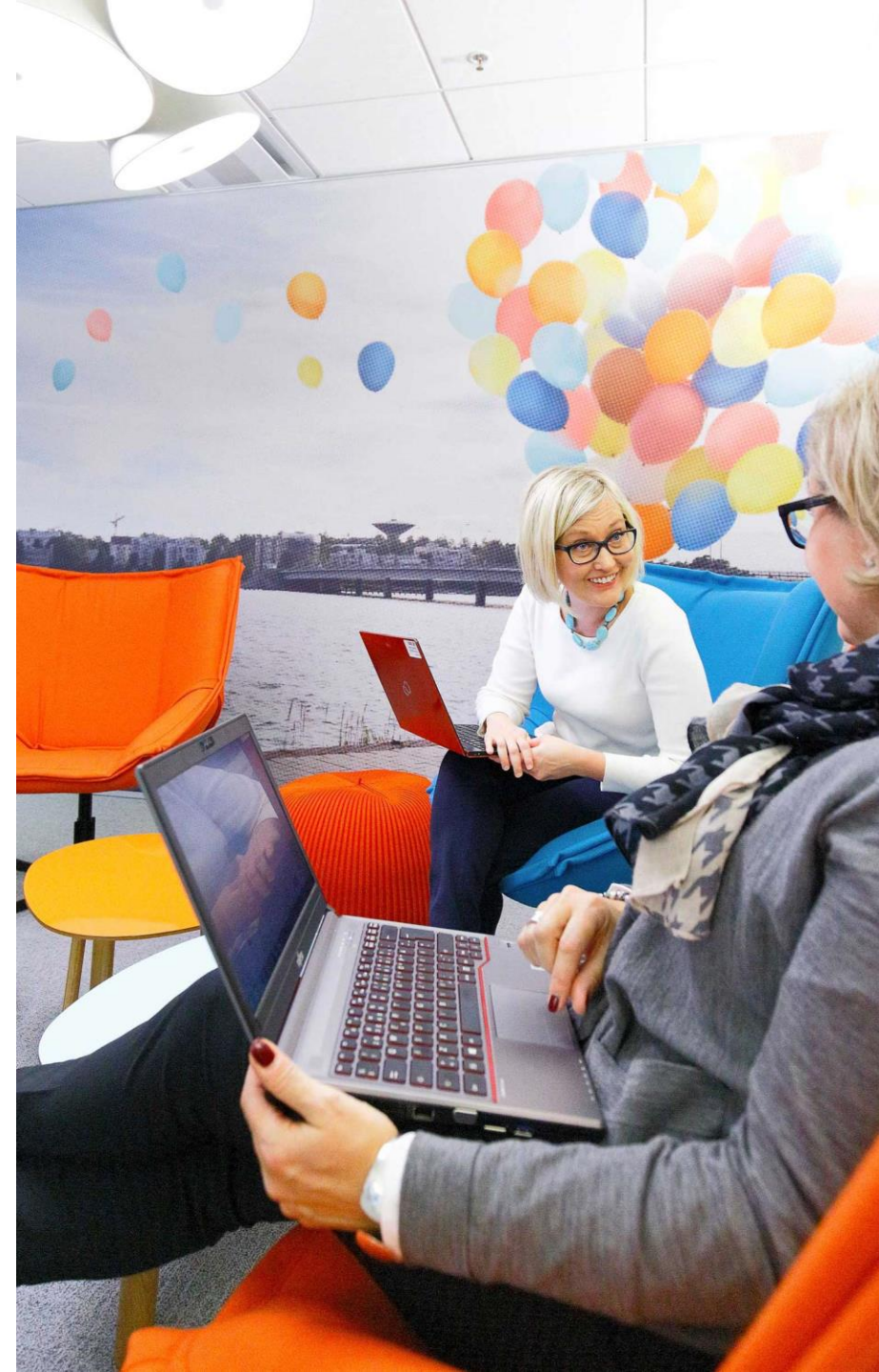
21.10.2016

ILMARINEN

PAREMPAA  
ELÄMÄÄ,  
OLE HYVÄ.

# AJANKOHTAISTA ILMARISESSA

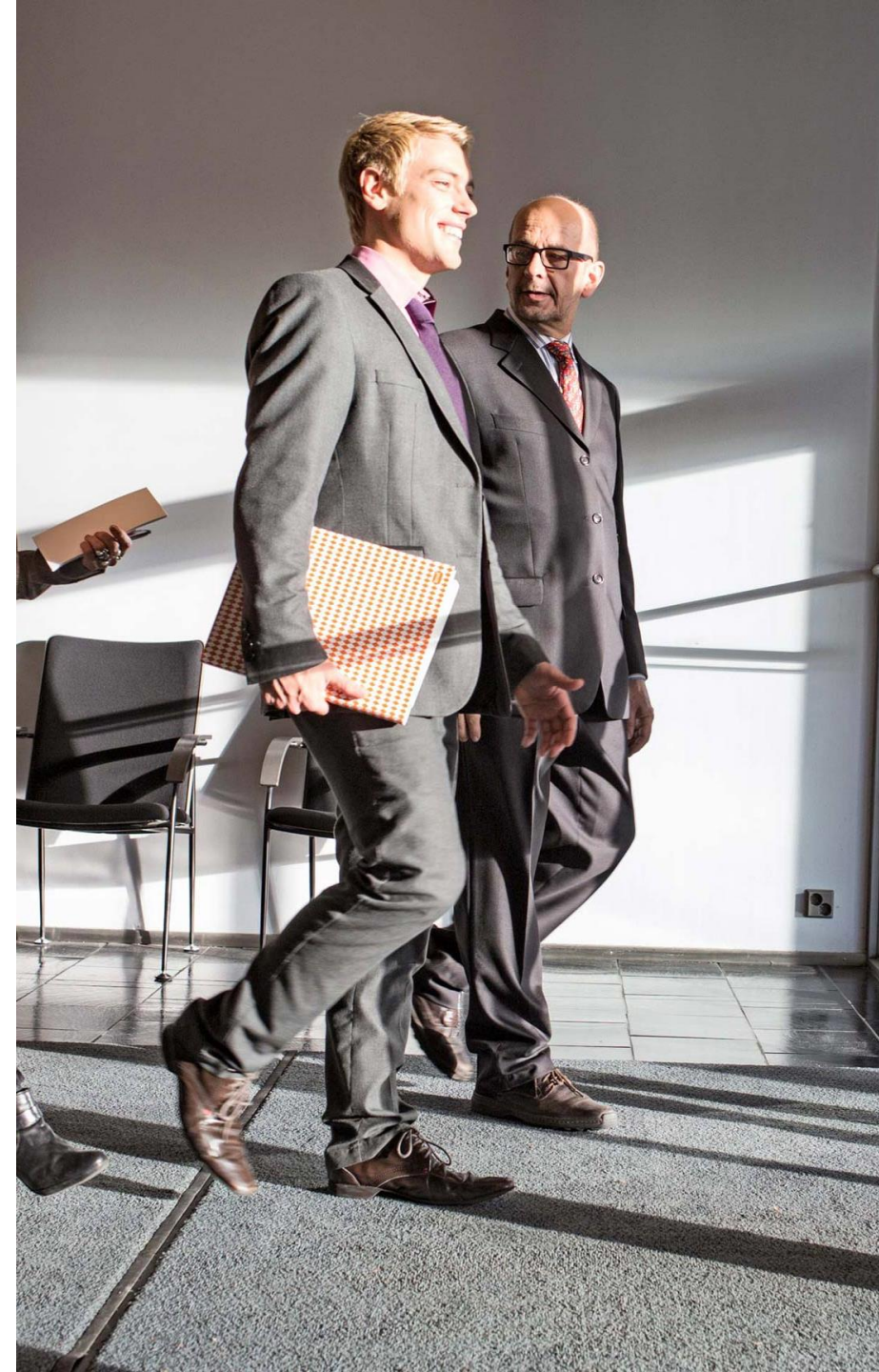
- Asiakashankinta sujunut alkuvuonna suunnitellusti, toimintakulut pysyneet kurissa
- Eläkepäättöksiä 13% enemmän kuin vuosi sitten
- Uusi eläkekäsittelyjärjestelmä otettu käyttöön, ruuhkautti hakemuksia alkuun mutta nyt automaation myötä nopeus kasvanut
- Uusia digitaalisia palveluja työhyvinvointiin





# KESKEISIÄ HAVAINTOJA TOIMINTAYMPÄRISTÖSTÄ

- Markkinat toipuivat Brexit-säikähdyksestä ja sijoittajien riskinottohalu palasi
- Keskuspankkien elvyttävä rahapolitiikka jatkuu
- Korkotasoa edelleen historiallisen alhaalla, ohjaa sijoittajia etsimään vaihtoehtoja
- Eurooppalaisten pankkien tilanne huolestuttava
- Yhdysvaltain presidentinvaalit lisäävät epävarmuutta markkinoilla
- Suomen talouden elpyminen vauhdittuu hieman



# OSAKEMARKKINOIDEN SUOTUISA KEHITYS VAHVISTI SJOITUSTUOTTOA

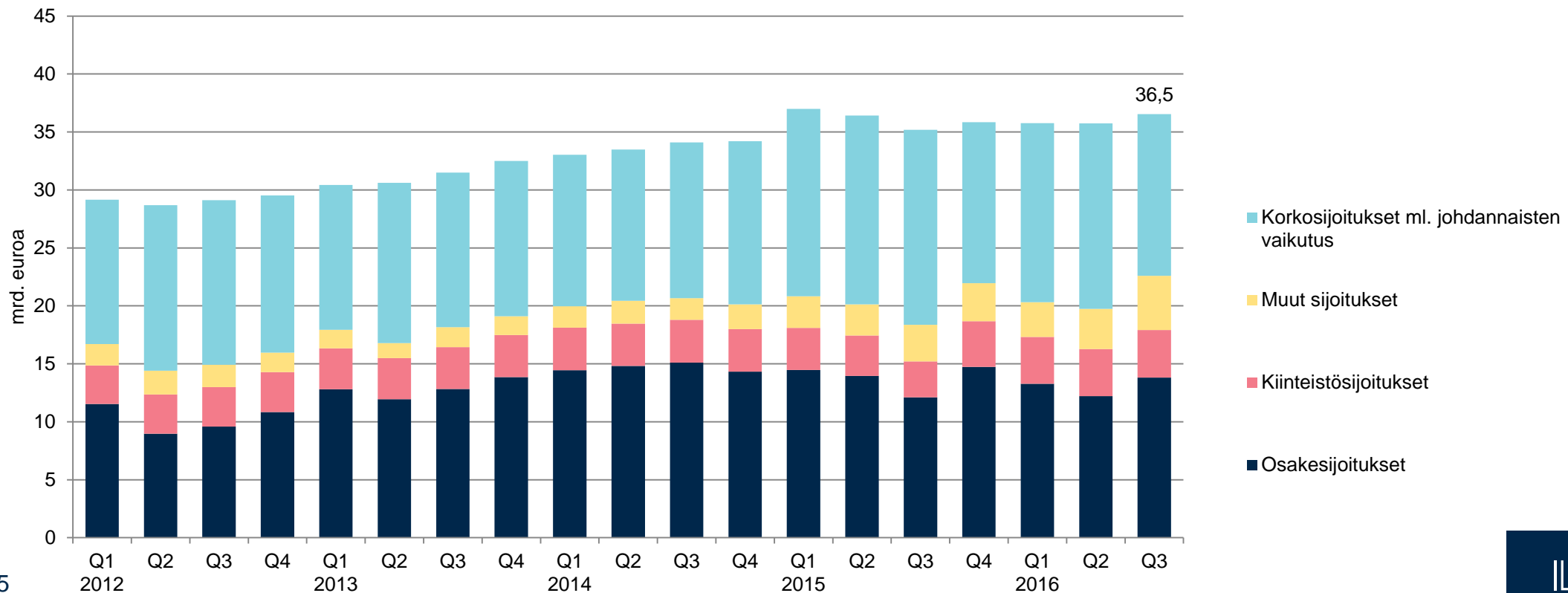
Tammi–syyskuu 2016

- Sijoitustuotto 2,3 %
  - Osakesijoitusten tuotto 2,0 %
  - Korkosijoitusten tuotto 2,0 %
  - Kiinteistösijoitusten tuotto 2,8 %
- Pitkän aikavälin tuotto hyvällä tasolla
  - Nimellistuotto 5,8 %
  - Reaalituotto 4,1 %
- Vakavaraisuus vahvistui kolmannella kvartaalilla
  - Vakavaraisuusaste 27,9 %



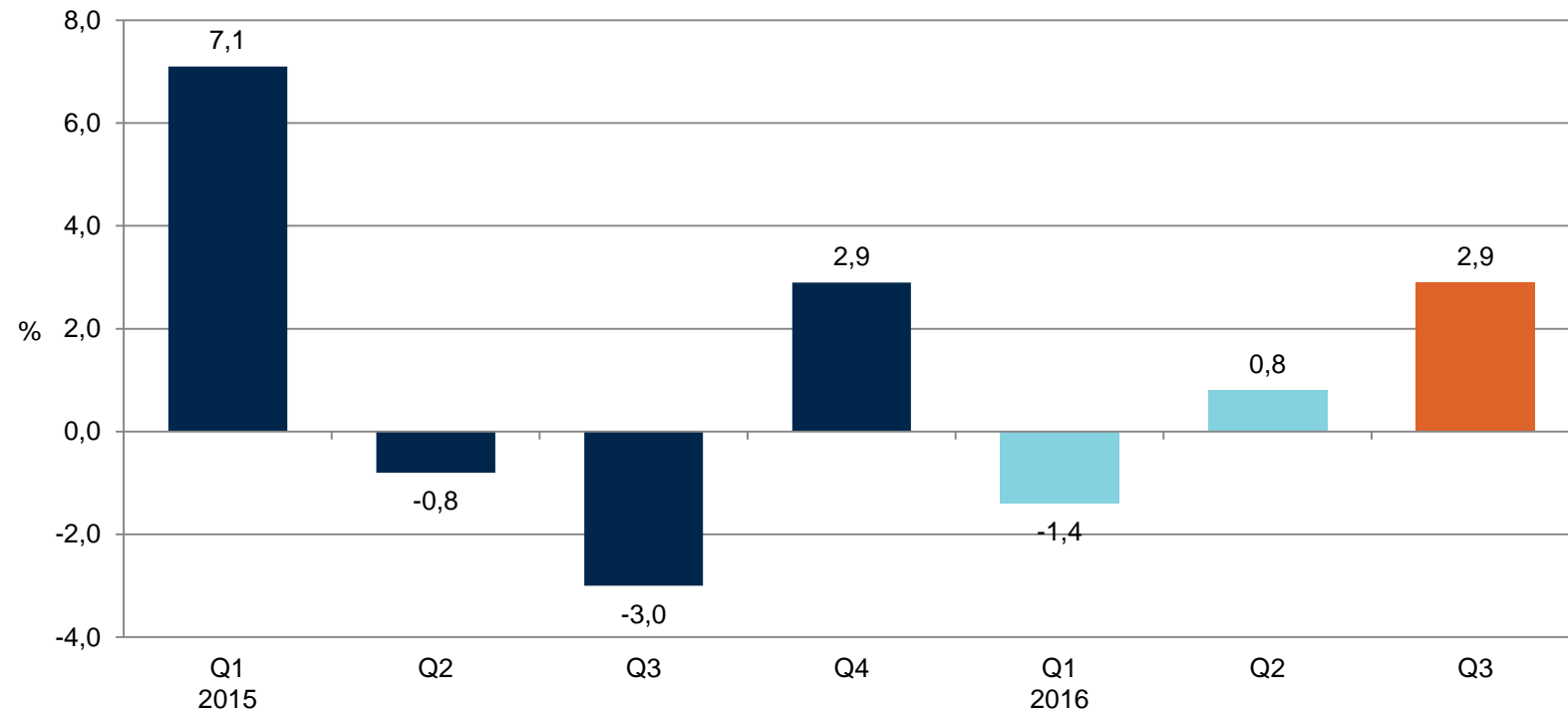
# SIJOITUSTEN ARVO NOUSI, MARKKINA-ARVO 36,5 MILJARDIA

Sijoitusjakauma riskin mukaan



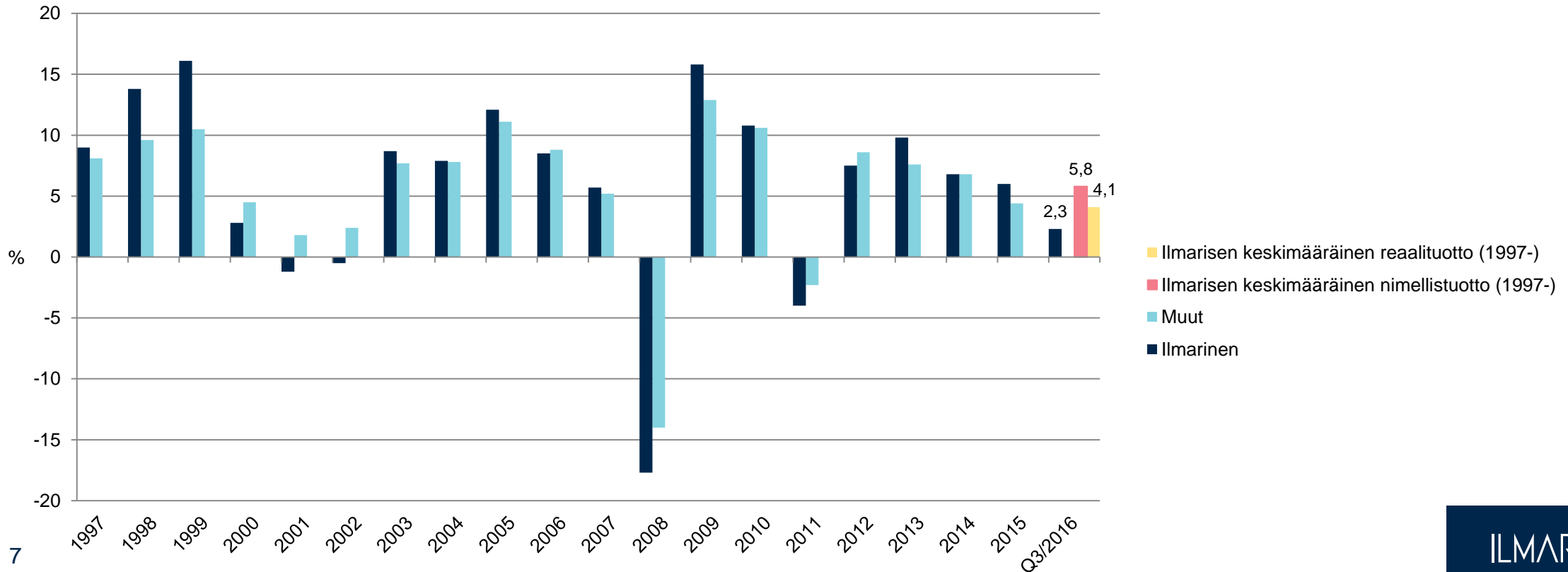
# VUOSINELJÄNNEKSEN TUOTTO OLI 2,9%

## Sijoitustuotot neljännesvuosittain Q1/2015-Q3/2016



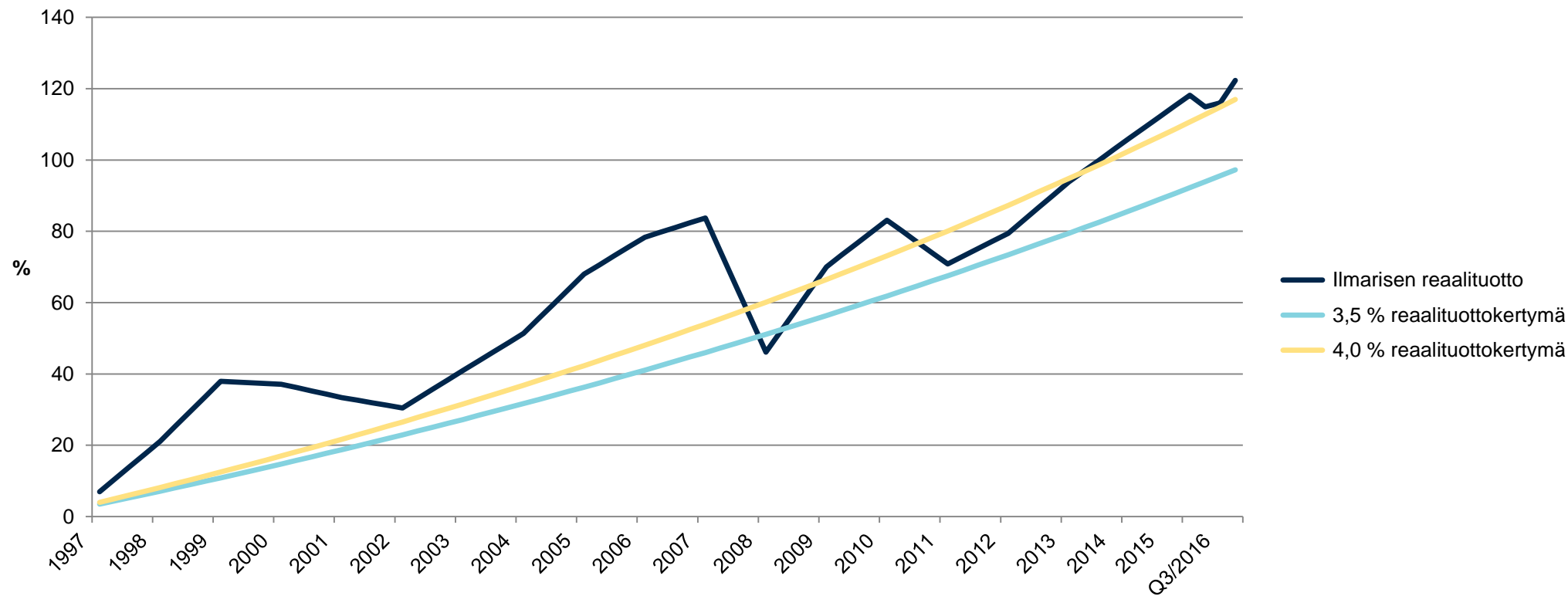
# SIJOITUSTEN PITKÄN AIKAVÄLIN REAALITUOTTO PYSYI HYVÄNÄ

Sijoitustoiminnan nettotuotto käyvin arvoin



# PITKÄN AIKAVÄLIN KESKIMÄÄRÄINEN REAALITUOTTO OLI 4,1 %

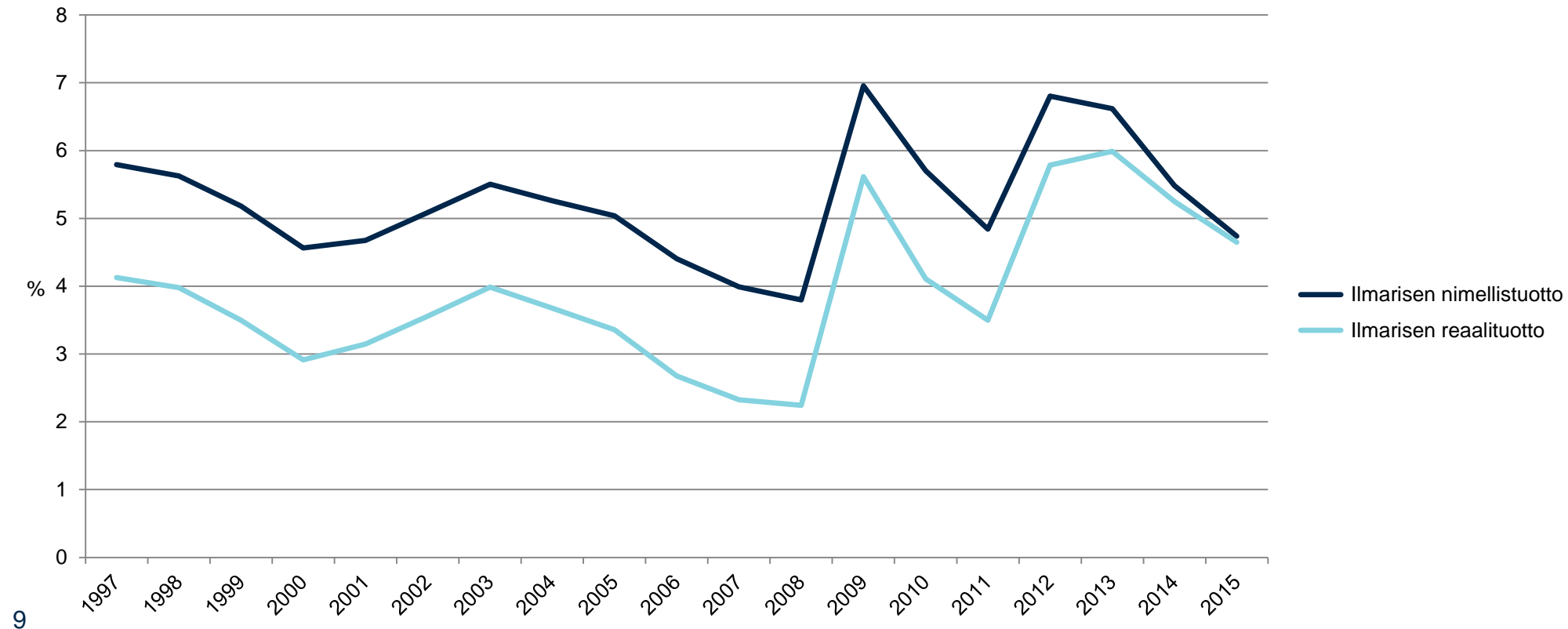
Sijoitusten kumulatiivinen nettotuotto 1997-30.9.2016





# SIJOITUSTUOTOT VAIHTELEVAT RIIPPUEN AIKAPERIODISTA

## Sijoitusten tuotto eri ajanjaksoina



# VERTAILUSSA ILMARISEN JA MARKKINOIDEN TUOTTOJA

## Pitkän aikavälin keskituottoja

%	Ilmarinen	Suomalaiset osakkeet	Eurooppalaiset osakkeet	Euro valtionlainat	Euro yrityslainat
Q3/2016	2,3	8,8	-3,8	6,4	6,0
2015	6,0	15,9	9,6	1,6	-0,7
Keskituotto 5 vuodelta	6,7	16,8	11,9	6,7	6,1
Keskituotto 10 vuodelta	4,3	6,7	3,0	5,3	4,6
Keskituotto vuodesta 1997	5,8	9,9	6,3	5,5	5,1
Reaalikeskituotto 5 vuodelta	5,7	15,7	10,8	5,6	5,0
Reaalikeskituotto 10 vuodelta	2,6	5,0	1,4	3,6	2,9
Reaalikeskituotto vuodesta 1997	4,1	8,2	4,6	3,8	3,4

# ILMARISEN SJOITUSTEN JAKAUMA JA TUOTTO

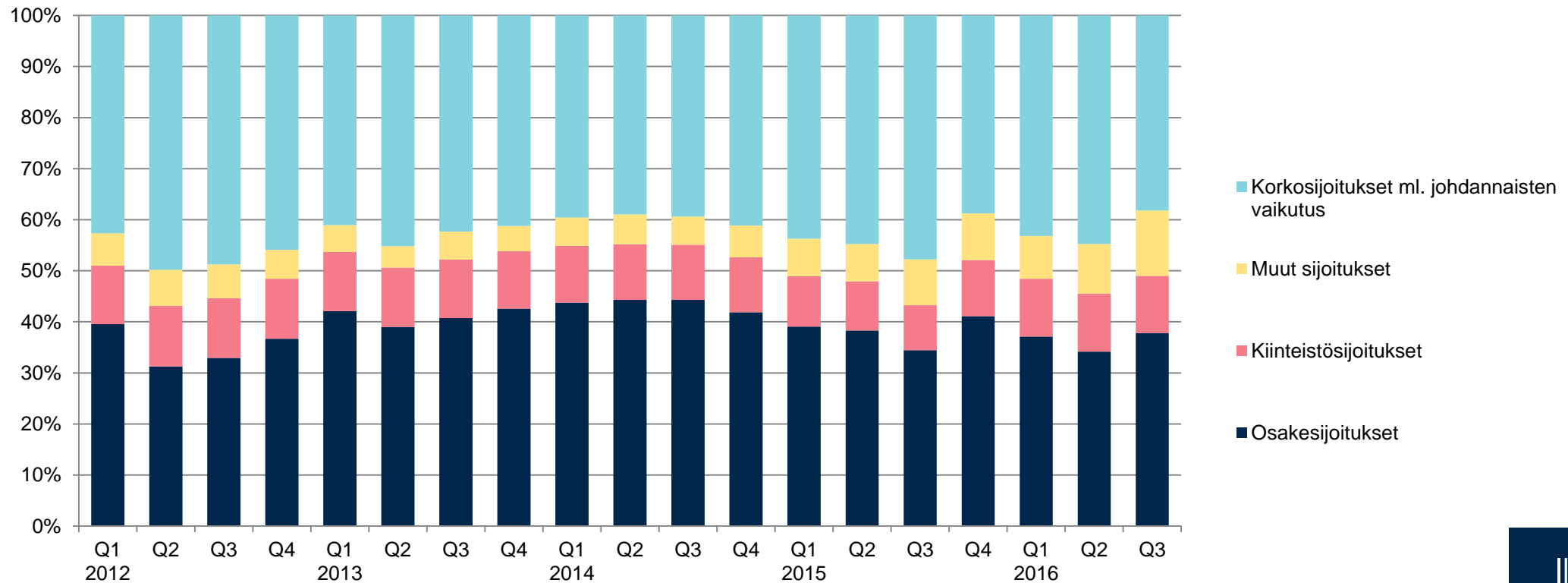
	Perusjakauma		Riskijakauma		Tuotto	
	milj. e	%	milj. e	%	%	Volatiliteetti
<b>Korkosijoitukset</b>	<b>16 391,7</b>	<b>44,9</b>	<b>14 087,5</b>	<b>38,5</b>	<b>2,0</b>	
Lainasaamiset	1 159,5	3,2	1 159,5	3,2	2,8	
Joukkovelkakirjalainat	14 597,1	39,9	6 795,0	18,6	1,8	1,7
Julkisyhteisöjen joukkovelkakirjalainat	4 626,3	12,7	3 210,6	8,8	3,7	
Muiden yhteisöjen joukkovelkakirjalainat	9 970,7	27,3	3 584,4	9,8	1,0	
Muut rahoitusmarkkinavälineet ja talletukset (ml. sijoituksiin kohdistuvat saamiset ja velat)	635,1	1,7	6 133,0	16,8	4,8	
<b>Osakesijoitukset</b>	<b>14 288,3</b>	<b>39,1</b>	<b>13 815,6</b>	<b>37,8</b>	<b>2,0</b>	
Noteeratut osakkeet	11 124,1	30,4	10 651,4	29,1	-0,2	15,4
Pääomasijoitukset	2 201,4	6,0	2 201,4	6,0	9,8	
Noteeraamattomat osakesijoitukset	962,8	2,6	962,8	2,6	11,4	
<b>Kiinteistösjoitukset</b>	<b>4 103,3</b>	<b>11,2</b>	<b>4 103,3</b>	<b>11,2</b>	<b>2,8</b>	
Suorat kiinteistösjoitukset	3 619,6	9,9	3 619,6	9,9	2,8	
Kiinteistösjoitusrahostot ja yhteissijoitukset	483,7	1,3	483,7	1,3	3,0	
<b>Muut sijoitukset</b>	<b>1 762,9</b>	<b>4,8</b>	<b>4 664,3</b>	<b>12,8</b>	<b>5,8</b>	
Hedge-rahastosijoitukset	815,7	2,2	815,7	2,2	-0,4	8,3
Hyödykesijoitukset	-19,5	-0,1	-149,1	-0,4	-	
Muut sijoitukset	966,7	2,6	3 997,7	10,9	11,2	
<b>Sijoitukset yhteensä</b>	<b>36 546,2</b>	<b>100,0</b>	<b>36 670,6</b>	<b>100,3</b>	<b>2,3</b>	<b>5,3</b>
Johdannaisten vaikutus			-124,4	-0,3		
<b>Sijoitukset käyvin arvoin yhteensä</b>	<b>36 546,2</b>		<b>36 546,2</b>	<b>100,0</b>		

Joukkovelkakirjalainojen modifioitu duraatio on 0,1 vuotta

Kokonaistuottoprosentti sisältää sijoituslajeille kohdistamattomat tuotot, kulut ja liikekulut

# OSAKESIJOITUSTEN PAINO NOUSI VUOSINELJÄNNEKSEN AIKANA

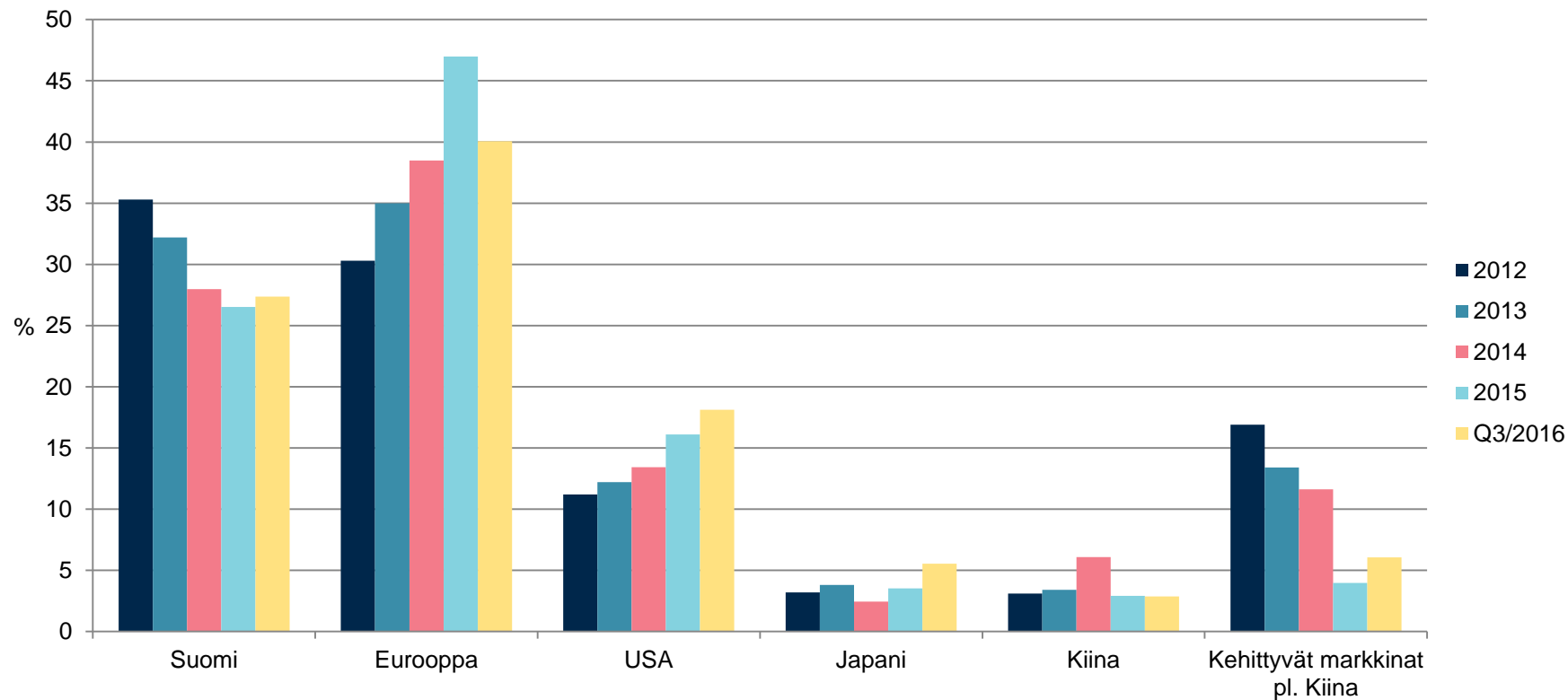
## Sijoitusjakauman kehitys





# EUROOPPALAISTEN OSAKKEIDEN OSUUS PIENENI

Noteerattujen osakkeiden maantieteellinen jakauma



# OMISTUS SUOMALAISYHTIÖISSÄ

## 3,0 MILJARDIA EUROA

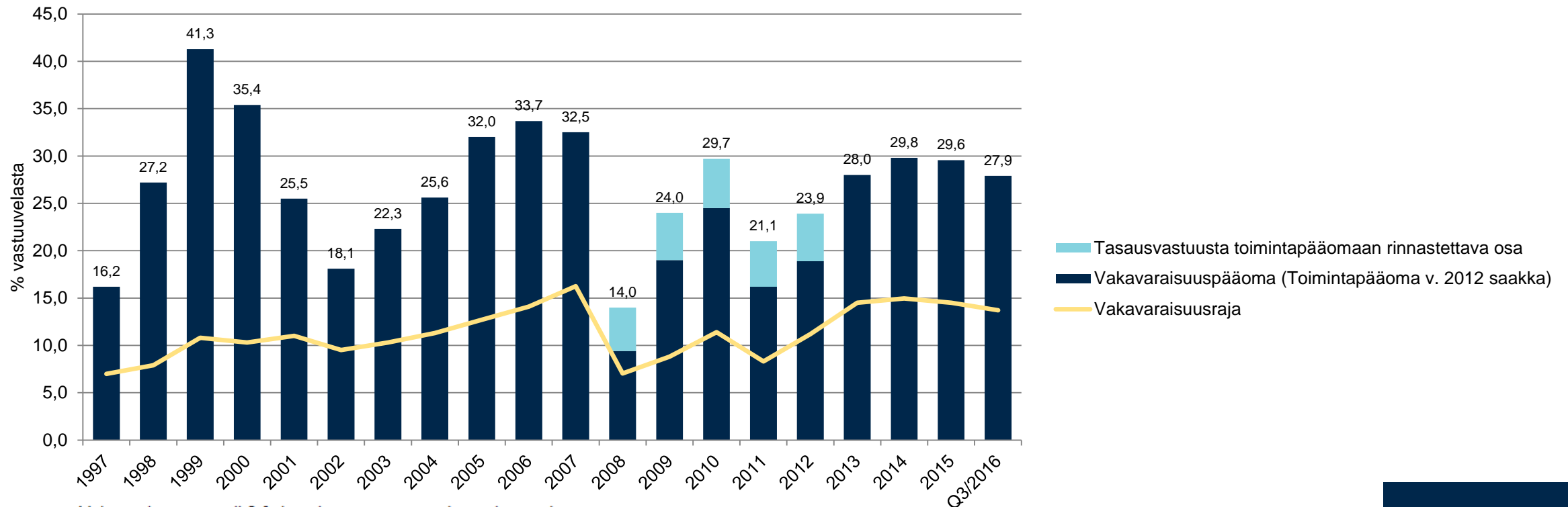
### Suurimmat kotimaiset noteeratut osakeomistukset

	Milj. euroa	30.9.2016	31.12.2015
↑	Kone Oyj	203	188
↑	Neste Oyj	192	181
↓	Nokia Oyj	179	184
↓	Citycon Oyj	144	152
↓	Stora Enso Oyj	138	143
↑	UPM-Kymmene Oyj	137	123
↓	Sampo Oyj	137	218
↓	Fortum Oyj	134	143
↓	Wärtsilä Oyj Abp	96	168
↓	Nokian Renkaat Oyj	90	105

	Prosentteina	30.9.2016	31.12.2015
↑	QT Group Oyj	14,62	
	Digia Oyj	14,58	14,58
↓	PKC Group Oyj	12,15	12,16
↑	Basware Oyj	11,18	10,76
↑	Technopolis Oyj	10,48	10,41
↑	Componenta Oyj	8,80	7,15
	CapMan Oyj	8,32	8,32
	Martela Oyj	8,07	8,07
	Munksjö Oyj	8,03	8,03
	Incap Oyj	7,61	7,61

# VAKAVARAISUUS PYSYI VAHVANA

## Vakavaraisuuden kehitys



Vakavaraisuusaste oli 2,0 -kertainen verrattuna vakavaraisuusrajaan.

ILMARINEN

PAREMPAA  
ELÄMÄÄ,  
OLE HYVÄ.