

Milloin vakuutat työnteon ja miten?


Esitys PK-työnantajalle
eli pienelle ja keskisuurelle yritykselle

ILMARINEN

Oletko yrittäjä?

Jos olet yrittäjä, vakuuta itsesi yrittäjän eläkevakuutuksella eli YEL-vakuutuksella.

- Mikä on yrittäjä?
 - Hän ei ole työ- tai virkasuhteessa.
 - Hän ei tee työtä jonkun toisen johdossa tai valvonnassa.
- Kun olet perustanut yrityksen, sinulla on 6 kuukautta aikaa hankkia YEL-vakuutus.
- Hanki YEL-vakuutus myös siinä tapauksessa, jos olet sivutoiminen yrittäjä.
- YEL-vakuutus on voimassa 18-68 –vuotiaana.



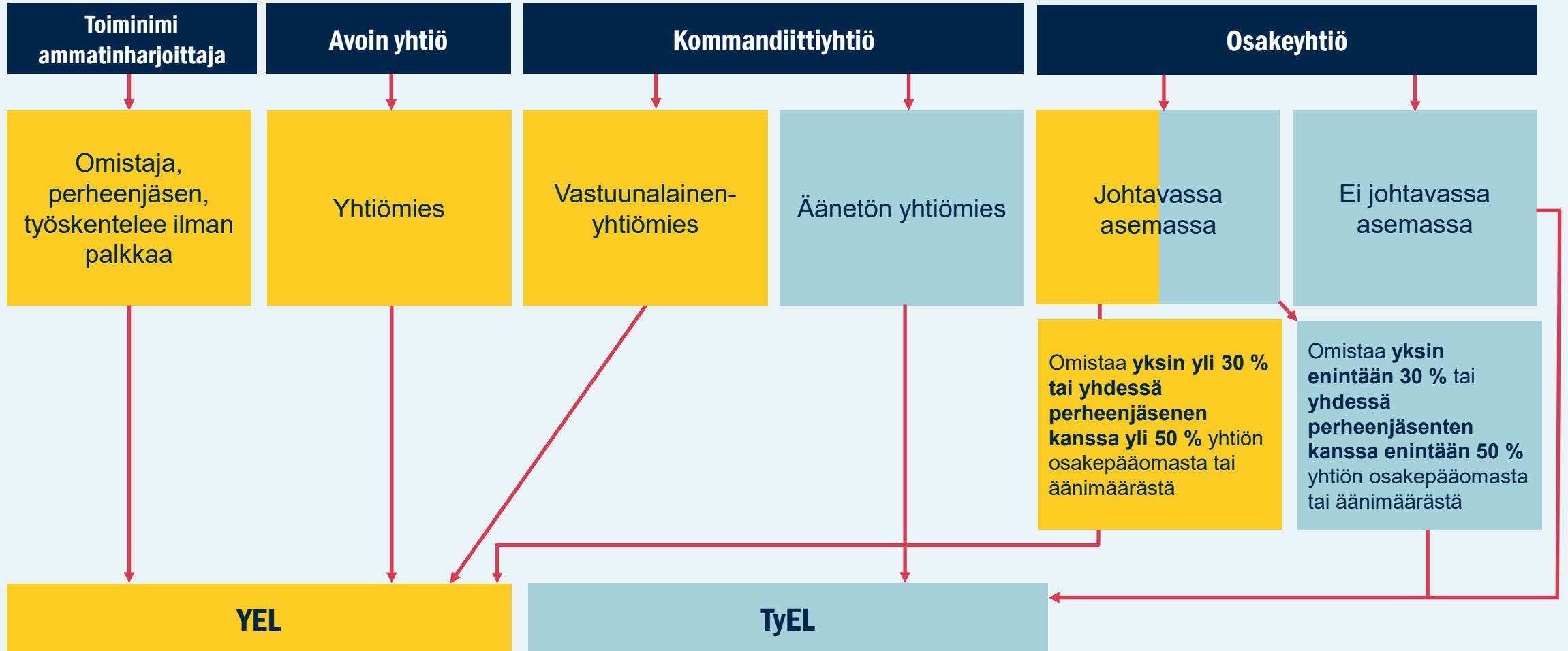
Eläketurvakeskus
valvoo sekä
työnantajien että
yrittäjien
vakuuttamista

Onko sinulla työntekijöitä?

Jos sinulla on työntekijöitä, vakuuta heidät työnantajan eläkevakuutuksella eli TyEL-vakuutuksella.

- Ota TyEL-vakuutus heti, kun palkkaat ensimmäisen työntekijän jatkuvaan työsuhteeseen tai viimeistään silloin, kun lasket ensimmäiset palkat.
- TyEL-vakuutus täytyy olla kaikilla niillä työntekijöillä, jotka saavat palkkaa vähintään 61,37 euroa kuukaudessa.
- TyEL-vakuutus on voimassa 17-68-vuotiailla työntekijöillä.
- Jos työntekijäsi on eläkeläinen, sinun täytyy hankkia TyEL-vakuutus myös hänelle, jos hän ei ole vielä täyttänyt ylintä vanhuuseläkeikää.
 - Hänelle kertyy työstä uutta eläkettä.

TyEL vai YEL? Yrittäjä vai työntekijä?



Voit vakuuttaa työntekijäsi kahdella eri tavalla

Tilapäinen työnantaja

- Olet tilapäinen työnantaja, jos sinulla on työntekijöitä vain silloin tällöin.
- Sinun ei tarvitse tehdä TyEL-vakuutus sopimusta, jos työntekijöille maksamasi palkat ovat puolen vuoden aikana enintään 9 006 euroa.
- Tee kuitenkin palkkailmoitus tulorekisteriin.
- Maksa maksut työeläkeyhtiöön.
 - Voit vaihtaa työeläkeyhtiötä vaikka joka kuukausi.
- Et saa asiakashyvityksiä

Sopimustyönantaja

- Olet sopimustyönantaja, jos sinulla on töissä vähintään yksi vakituinen työntekijä.
- Tee TyEL-vakuutus sopimus heti, kun palkkaat ensimmäisen työntekijän.
 - TyEL-vakuutus täytyy tehdä viimeistään päivää ennen kuin teet palkkatieto ilmoituksen tulorekisteriin.
- Tee TYEL-vakuutus sopimus, jos työntekijöille maksamasi palkat ovat puolen vuoden aikana vähintään 9 006 euroa.
- Et voi vaihtaa työeläkeyhtiötä kuin kerran vuodessa.
- Saat asiakashyvityksiä

Näin vakuutat kausityöntekijän, 1/2

- Vakuuta kausityöntekijä eli sesonkiaikaan palkattu määräaikainen lisäapu, jos
 - hän on 17-67 –vuotias
 - hän ansaitsee enemmän kuin 62,88 euroa kuukaudessa.
- Kausityöntekijän kansalaisuus ja työsuhteen kesto ei vaikuta vakuutuksen ottamiseen. Sinun täytyy vakuuttaa kaikki kausityöntekijäsi.



Näin vakuutat kausityöntekijän, 2/2

- Jos sinulla on jo TyEL-vakuutus, voit vakuuttaa kaikki työntekijäsi samassa vakuutuksessa.
- Ilmoita työntekijöiden palkkatiedot tulorekisteriin viiden päivän sisällä palkanmaksupäivästä.
- Ilmoita tulorekisteriin kaikki palkkatiedot.



Näin teet ansioilmoitukset tulorekisteriin, 1/2

- Ilmoita työntekijöiden palkkatiedot tulorekisteriin viiden päivän sisällä palkanmaksupäivästä.
- Ilmoita tulorekisteriin työntekijöiden työstä maksetut
 - palkat
 - luontoisedut, esimerkiksi autoetu, puhelinetu, ravintoetu
 - palkkiot
 - työkorvaukset
 - muut ansiotulot
 - verovapaat ja veronalaiset kustannusten korvaukset
- Ilmoita tulorekisteriin myös se, jos et ole maksanut työntekijöille palkkaa jonain kuukautena.



Näin teet ansioilmoitukset tulorekisteriin, 2/2

- Myös yrittäjän täytyy ilmoittaa omat palkat.
 - Jos olet yrittäjä, ilmoita myös omat palkkasi ja luontoisetusi tulorekisteriin.
 - Älä ilmoita YEL-työtuloasi tulorekisteriin. Ilmoita se omaan eläkeyhtiöösi.
 - Jos sinun täytyy muuttaa YEL-työtuloa, tee muutos omaan eläkeyhtiöösi.
 - YEL-työtulo ei näy tulorekisterissä.



Voit ilmoittaa palkkatiedot Tulorekisteriin verkossa monissa eri paikoissa



TyEL-tunnusluvut vuodelle 2022

Tilapäinen työnantaja 25,85 %

- Jos sinulla on työntekijöitä silloin tällöin.
- Jos työntekijöille maksamasi palkat ovat puolen vuoden aikana enintään 9 006 euroa.

Sopimustyönantaja 25,85 %*

- Jos sinun palkkasi on alle 2,169 miljoonaa euroa.

Vakuuta kaikki ne työntekijät, joille maksat palkkaa enemmän kuin
62,88 euroa kuukaudessa

Työntekijän eläkevakuutusmaksuprosentti

- 17–52-vuotias **7,15 %**
- 53–62-vuotias **8,65 %**
- 63–67-vuotias **7,15 %**

Vakuutusmaksukorko 1.1.–30.6.2022 **2,00 %**

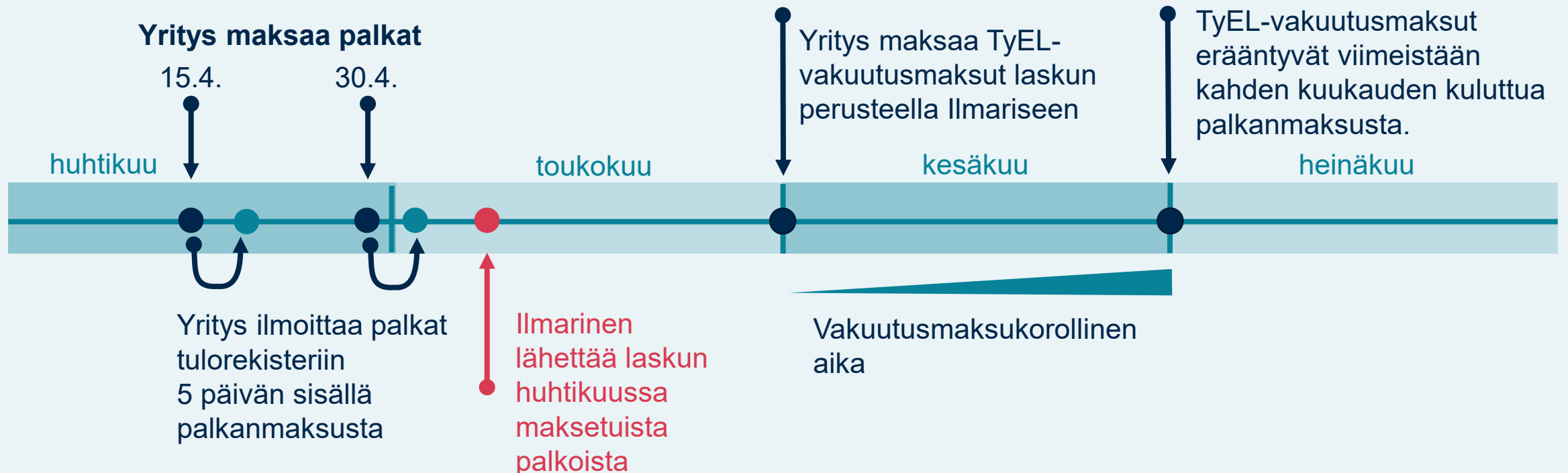
STM vahvistaa vakuutusmaksuprosentit

Keskimääräinen TyEL-maksu

	1.4. - 30.4.2020	1.5. – 31.12.2020	1.1.2021 – 31.12.2021	1.1.2022 – 31.12.2022
Vanhuuseläke	3,5	3,5	3,5	3,6
Työkyvyttömyyseläke	1,0	1,0	1,2	1,1
Tasausosa	19,9	17,3	19,1	20,35
Muut osat	0,7	0,7	0,8	0,6
Hyvitykset	0,7	0,7	0,2	0,8
TyEL-maksuprosentti keskimäärin	24,4	21,8	24,4	24,85

TyEL-maksu maksetaan joka kuukausi

- Ilmarinen laskuttaa yhden kuukauden TyEL-maksut kerralla.
- Vakuutusmaksu on heti lopullinen.
- Lasku täytyy maksaa palkanmaksua seuraavan kuukauden viimeinen päivä tai viimeistään kuukautta myöhemmin. Jos lasku maksetaan kuukautta myöhemmin, maksuun lisätään vakuutusmaksukorke.
- Valitse maksutapa Ilmarisen verkkopalvelussa etukäteen.

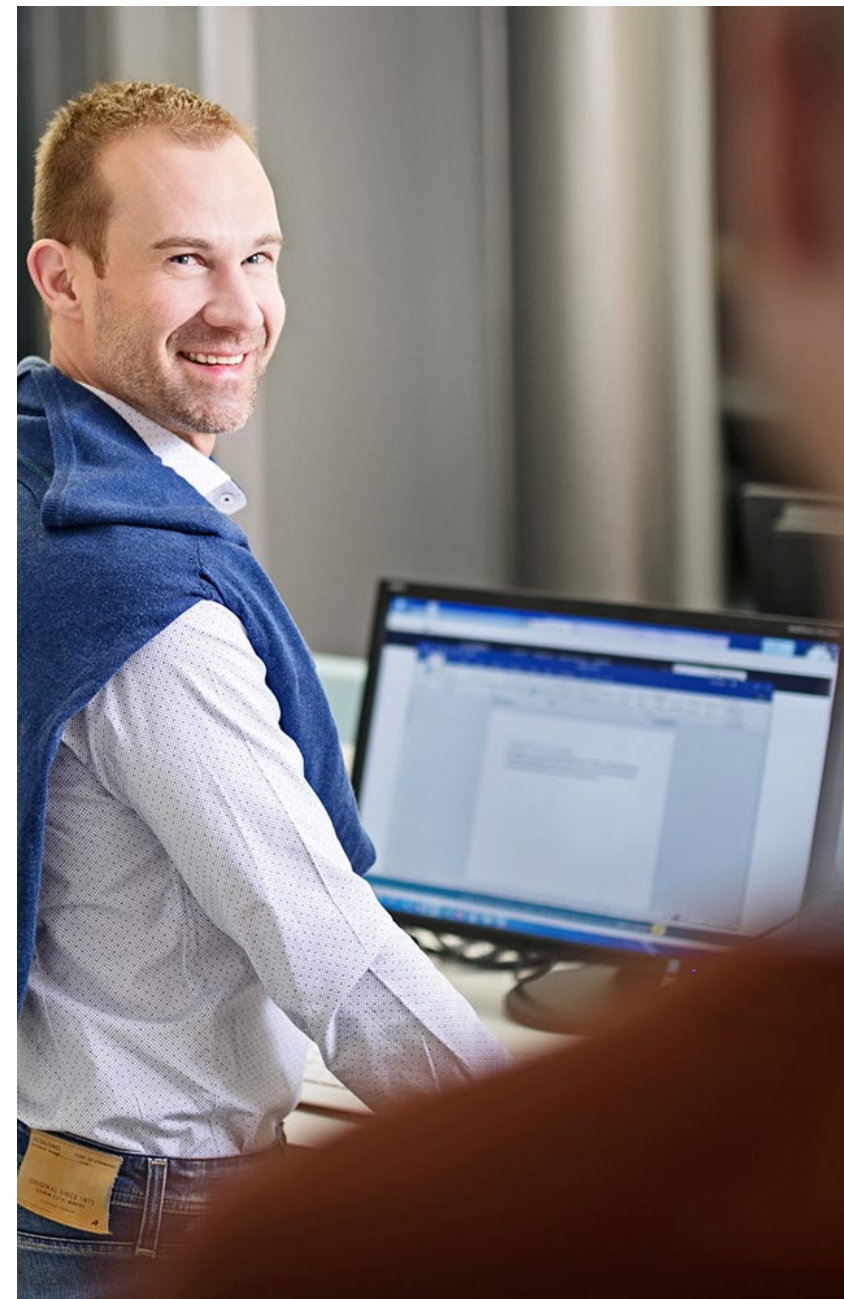


**Näin hoidat asioita
verkossa osoitteessa
ilmarinen.fi**

ILMARINEN

Työnantajan verkkopalvelumme on sinun apunasi

1. Voit päivittää vakuutuksesi tietoja esimerkiksi tilinumeron.
2. Näet arvion loppuvuoden ja seuraavan vuoden TyEL-maksuista.
3. Näet jokaisen kuukauden kaikki maksusi.
4. Voit katsoa laskutustietojasi ja nähdä tulossa olevat laskut.
 - Voit ottaa tiliotteen.
 - Voit maksaa laskun.
 - Voit tulostaa laskusta kopion.
 - Voit katsoa jokaisen työntekijän tietoja.
 - Voit lisätä maksuaikaa laskullesi.
 - Voit siirtää laskun tietoja Excel-taulukkoon.
5. Voi muuttaa tulevien laskujesi eräpäivää.
6. Voit hakea TyEL-todistuksen.
7. Voit lopettaa vakuutuksen.
8. Voit tulostaa jokaisen työntekijän palkkatiedot.
9. Näet sekä TyEL- että YEL-vakuutustesi tiedot.
10. Voit lähettää suojatun viestin.



Verkkopalvelumme kohdassa TyEL-maksut ja palkat

- voit tulostaa kopion alkuperäisestä laskusta (hyvitykset kohdistuvat avoinna oleville laskuille)
- Voit siirtyä maksamaan laskun verkkopankkiisi.
- Voit pyytää laskullesi lisää maksuaikaa. Tällöin laskun loppusummaan lisätään viivästyskorko.
- Voit hakea tiliotteen, josta näet muun muassa laskun hyvityksen.
- Voit katsoa mistä asioista TyEL-maksu muodostuu. Näet ne Eräpäivä-sarakkeen kohdasta.
 - Näet kaikki ne työntekijät ja palkat, joista maksu muodostuu.

ERÄPÄIVÄ	LASKUN LAJI	EUROA	AVOINNA €	TYEL-PALKAT €	LASKUN TILA	
31.10.2020	TyEL-vakuutusmaksu	8 626,89	8 626,89	38 003,89	Avoin	MAKSA LASKU > LASKUN KOPIO (PDF)
17.10.2020	TyEL-vakuutusmaksu	12 028,87	11 446,65	52 679,61	Avoin	MAKSA LASKU > LASKUN KOPIO (PDF)
30.09.2020	TyEL-vakuutusmaksu	6 027,42	6 064,92	26 552,54	Avoin Maksupäivä 30.11.2020	LISÄÄ MAKSUAIKAA > MAKSA LASKU > LASKUN KOPIO (PDF)

PALAA TYÖPÖYDÄLLE

TARKASTELE TILIOTETTA

Näin saat tunnukset verkkopalveluumme, 1/2

- **Yrittäjä**

- Jos olet yrittäjä, voit kirjautua verkkopalveluun omilla verkkopankkitunnuksillasi.
- Voit myös antaa valtakirjan toiselle henkilölle tai tilitoimistolle, jolloin he voivat käyttää verkkopalvelua sinun puolestasi. Sinun täytyy kuitenkin ensin täyttää käyttösopimus osoitteessa ilmarinen.fi. Lähetä käyttösopimus Ilmariselle verkossa Lähetä liite –toiminnolla
- Jos sinulla on sekä YEL- että TyEL-vakuutus, saat käyttäjätunnuksen verkkopalveluun. Silloin näet molemmat vakuutuksesi samasta paikasta. Lue lisää ja hanki tunnukset verkkopalveluun osoitteessa ilmarinen.fi.
- Lue lisää verkossa osoitteessa ilmarinen.fi/yrittaja/yrittajan-asiointi-verkossa/

Näin saat tunnukset verkkopalveluumme, 2/2

- **Työnantajat**

- Jos olet työnantaja, silloin yrityksesi yhteyshenkilö tai vakuutuksenottaja eli henkilö, joka on ottanut vakuutuksen saa käyttäjätunnuksen ja salasanan verkkopalveluun.
- Käyttäjätunnuksen saa vakuutushakemuksen tiedoilla.
- Myös toinen Käyttäjä, esimerkiksi kirjanpitäjä voi saada verkkopalveluun omat tunnukset. Hae ensin hänelle tunnukset täyttämällä verkkopalvelun käyttö sopimus verkossa osoitteessa Ilmarinen.fi.
- Käyttö sopimuksen saa hakea vain henkilö, jolla on oikeus allekirjoittaa asiakirjoja yrityksesi puolesta.

- **Tilitoimistot ja kirjanpitäjät**

- Yritys tai vakuutuksenottaja voi antaa tilitoimistolle tai kirjanpitäjälle oikeuden hoitaa vakuutuksen asioita verkkopalvelussa.
- Tilitoimisto tai kirjanpitäjä saa tunnukset verkkopalveluun vasta sitten, kun käyttö sopimus on täytetty ja allekirjoitettu. Tee käyttö sopimus verkossa osoitteessa [ilmarinen.fi](https://www.ilmarinen.fi)

Ilmarisen verkkopalvelu

Verkkopalvelussa hoidat kaikki vakuutusasiasi silloin, kun sinulle sopii.

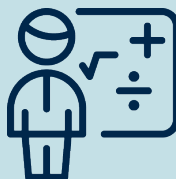
Johto



- Työkykyjohtamisen tietopalvelu: työkyky-riskien seuranta, hallinta ja ennakointi.
- Saat yhteenvedot edellisten ja kuluvan vuoden TyEL-maksuista ja maksun alennuksista.
- Näet seuraavan vuoden arviot TyEL-maksusta ja maksunalennuksista.

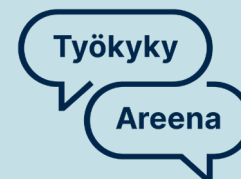
[Ilmarinen.fi](https://ilmarinen.fi)

Taloushallinto



- Näet maksuarvion kuluvalta ja seuraavalta vuodelta.
- Näet vuosi- ja kuukausitason palkkayhteenvetoja.
- Voit muuttaa tulevien laskujen eräpäivää.
- Voit nähdä avoimet ja maksetut laskut helposti.
- Voit hakea maksuaikaa.
- Voit ladata tiliotteen laskuista ja maksuista.

Henkilöstöhallinto



- TyökykyAreena
- Työyhteisövire ja Työvire – henkilöstökyselyt
- Työkykyjohtamisen verkkovalmennukset

Henkilöstö



- OmaEläke-palvelu
- Ilmarinen.fi Chat-bot neuvoo ympäri vuorokauden
- Eläkelaskurit
- Sähköinen työeläkeote
- Eläkkeensaajan palvelut

ILMARINEN

Parempaa työelämää

[Ilmarinen.fi](https://www.ilmarinen.fi)

